

UNIVERSIDADE REGIONAL DE BLUMENAU  
CURSO DE SISTEMAS DE INFORMAÇÃO



# **DESENVOLVIMENTO DO BSC PARA A DISCIPLINA DE TECNOLOGIA DA INFORMAÇÃO NA GESTÃO DE NEGÓCIO DO CURSO DE SISTEMAS DE INFORMAÇÃO**

**FELIPE VIZINE DA CRUZ**

Orientador: Prof. Oscar Dalfovo, Doutor

---

# Roteiro da Apresentação

- ❑ Introdução
  - ❑ Objetivos
  - ❑ Fundamentação teórica
  - ❑ Especificações do sistema
  - ❑ Resultados e discussões
  - ❑ Conclusões
  - ❑ Extensões
-

---

# Introdução

- ❑ Melhor gerenciamento da organização;
  - ❑ Empresa competitiva e lucrativa;
  - ❑ Auxiliar na disciplina de TIGN;
-

---

## Objetivo Geral

- ❑ Desenvolver um sistema de análise de indicadores de alinhamentos do *BSC*, utilizado como recurso didático na disciplina de TIGN.
-

---

## Objetivos Específicos

- ❑ Apresentar uma aplicação *web* que permita cadastrar indicadores de alinhamento;
  - ❑ Apresentar um sistema *web* que ajude na tomada de decisão baseado nos indicadores de alinhamentos;
  - ❑ Apresentar graficamente o desempenho da empresa;
-

---

# Fundamentação Teórica

- ❑ Criado em 1992;
  - ❑ Robert Kaplan e David Norton;
  - ❑ Metodologias existentes ineficáveis;
  - ❑ Ferramenta de Gestão e Controle;
-

---

# Fundamentação Teórica

- Pré-requisitos:
    - Missão;
    - Visão;
    - Valores;
-

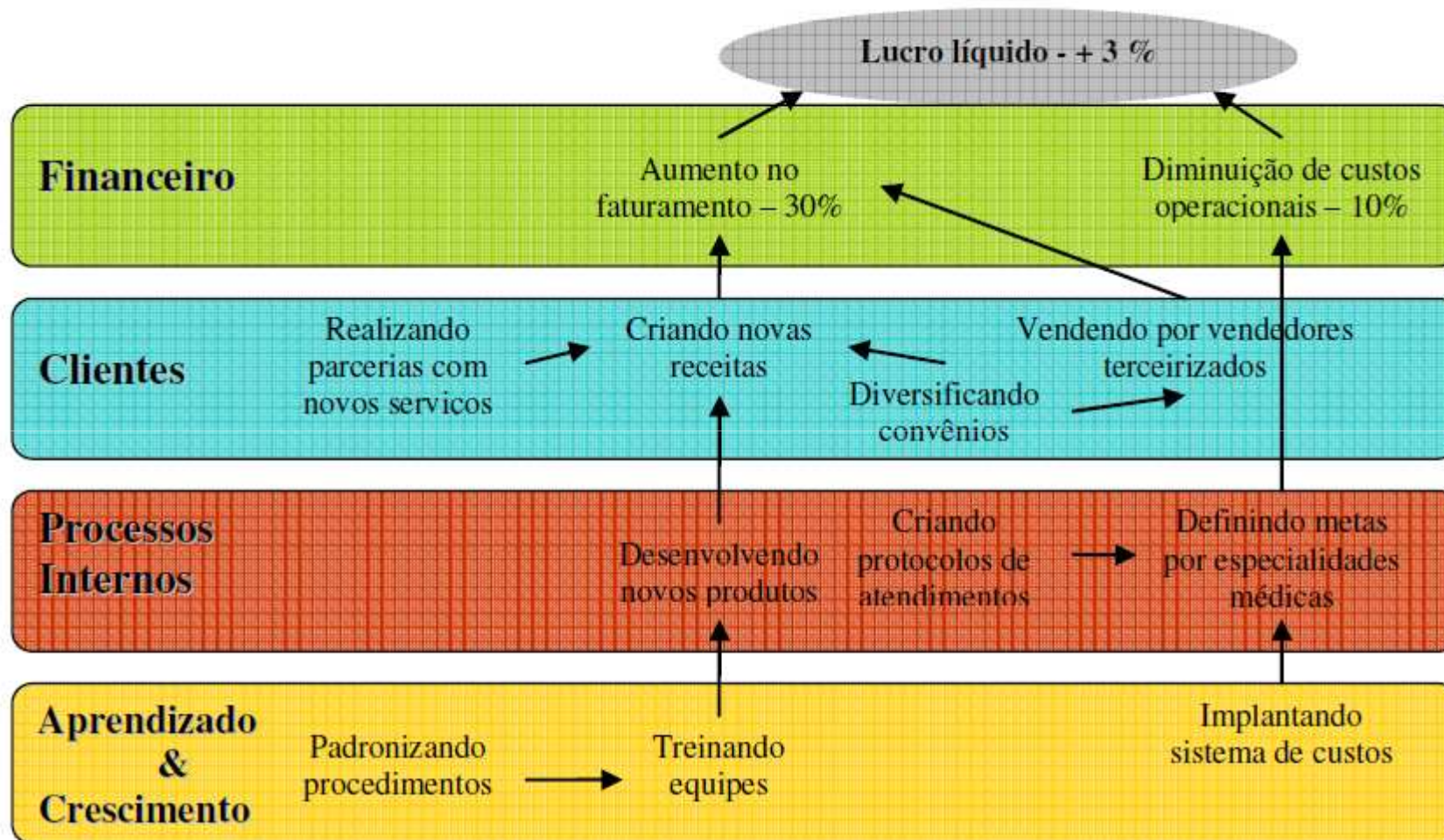
---

# Fundamentação Teórica

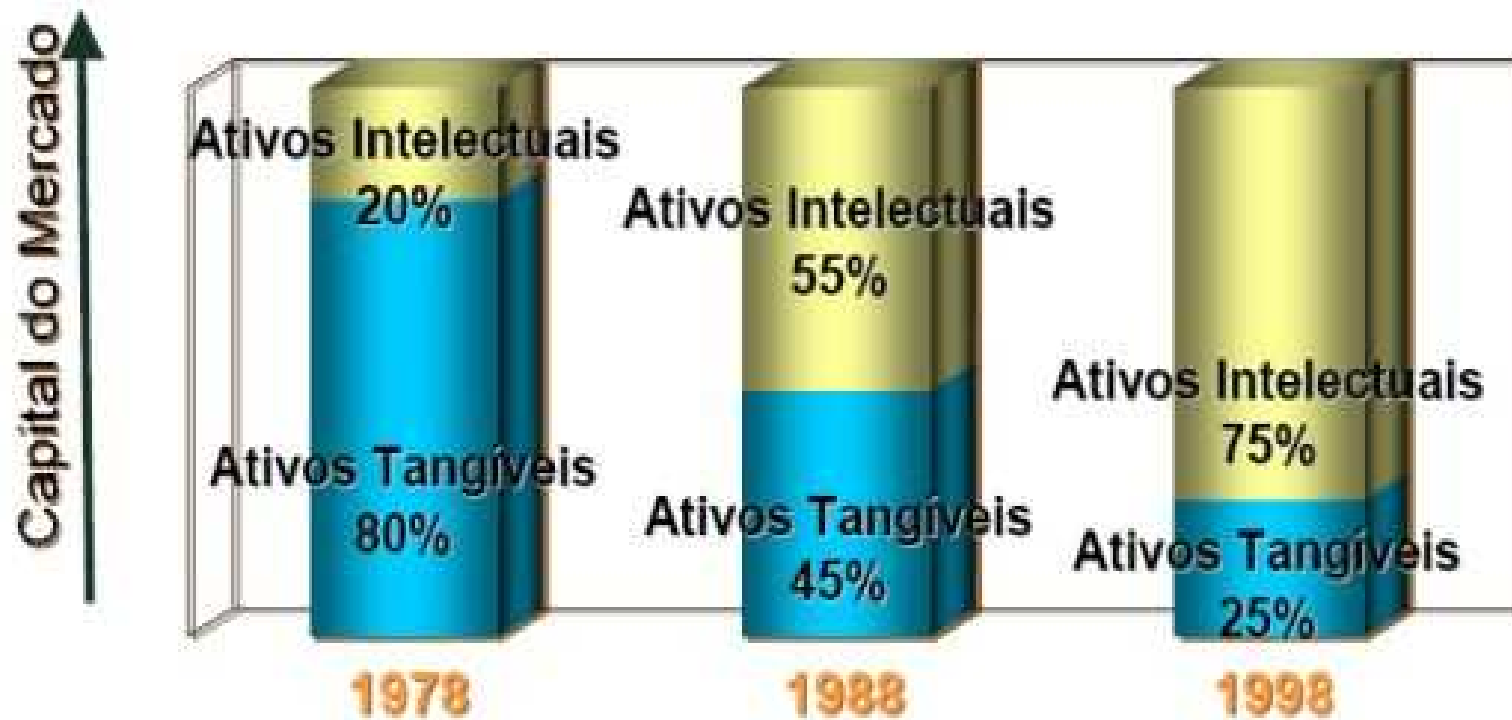
- ❑ Financeira;
  - ❑ Cliente;
  - ❑ Processos Internos;
  - ❑ Aprendizado e Crescimento;
-



# Fundamentação Teórica



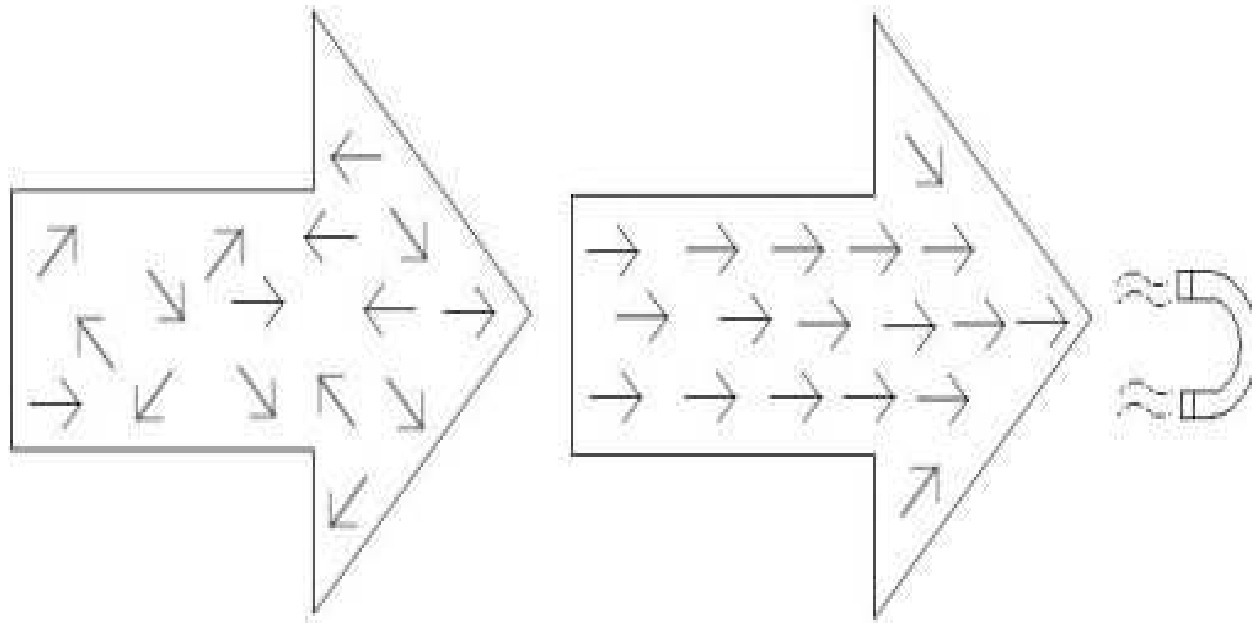
# Fundamentação Teórica



---

# Fundamentação Teórica

## Alinhamento Estratégico



---

# Fundamentação Teórica

- ❑ Ruído na comunicação;
  - ❑ Resistência a mudança;
  - ❑ Falta de comprometimento gerencial;
  - ❑ Falta de capacitação gerencial;
  - ❑ Metas impossíveis;
-

---

# Tecnologia da Informação na Gestão de Negócios

- ❑ Disciplina do curso de Sistemas de Informação da FURB;
  - ❑ Apresenta o *BSC* em sua ementa, mas não possuía um sistema de apoio didático-pedagógico para melhor compreensão do assunto.
-

---

# Especificações do Sistemas

- **Principais requisitos funcionais**
    - ❑ O sistema deverá permitir ao administrador cadastrar sala;
    - ❑ O sistema deverá permitir ao administrador cadastrar objetivos;
    - ❑ O sistema deverá permitir ao administrador cadastrar indicadores;
    - ❑ O sistema deverá permitir ao administrador cadastrar metas;
-

---

# Especificações do sistema

- **Principais requisitos funcionais (cont.)**
  - O sistema deverá permitir ao administrador cadastrar resultados;
  - O sistema deverá permitir ao usuário cadastrar análise;
  - O sistema deverá deve gerar gráficos;
-

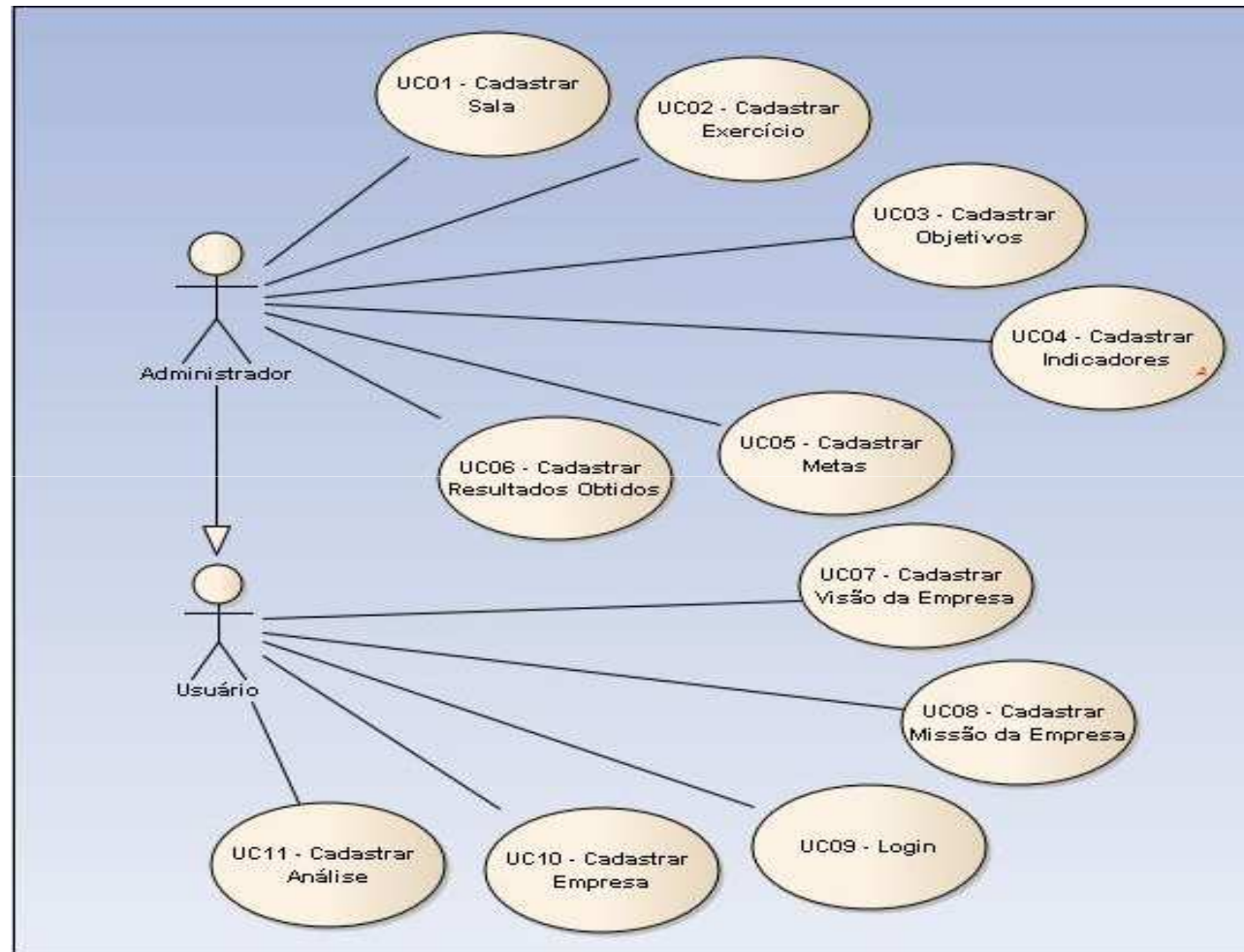
---

# Especificações do sistema

- **Principais requisitos não funcionais**
    - O sistema deverá ser desenvolvido para o banco de dados MySQL;
    - O sistema deverá ser desenvolvido na linguagem PHP versão 5.2
    - O sistema deverá ser executado no Internet Explorer 7, Mozilla Firefox 3, Google Chrome 3.2 ou superiores.
-

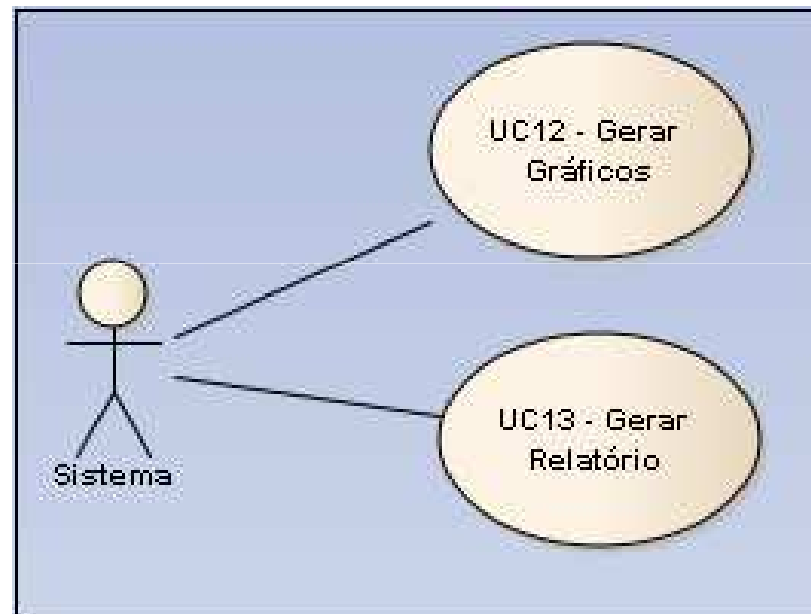


# Especificações do sistema

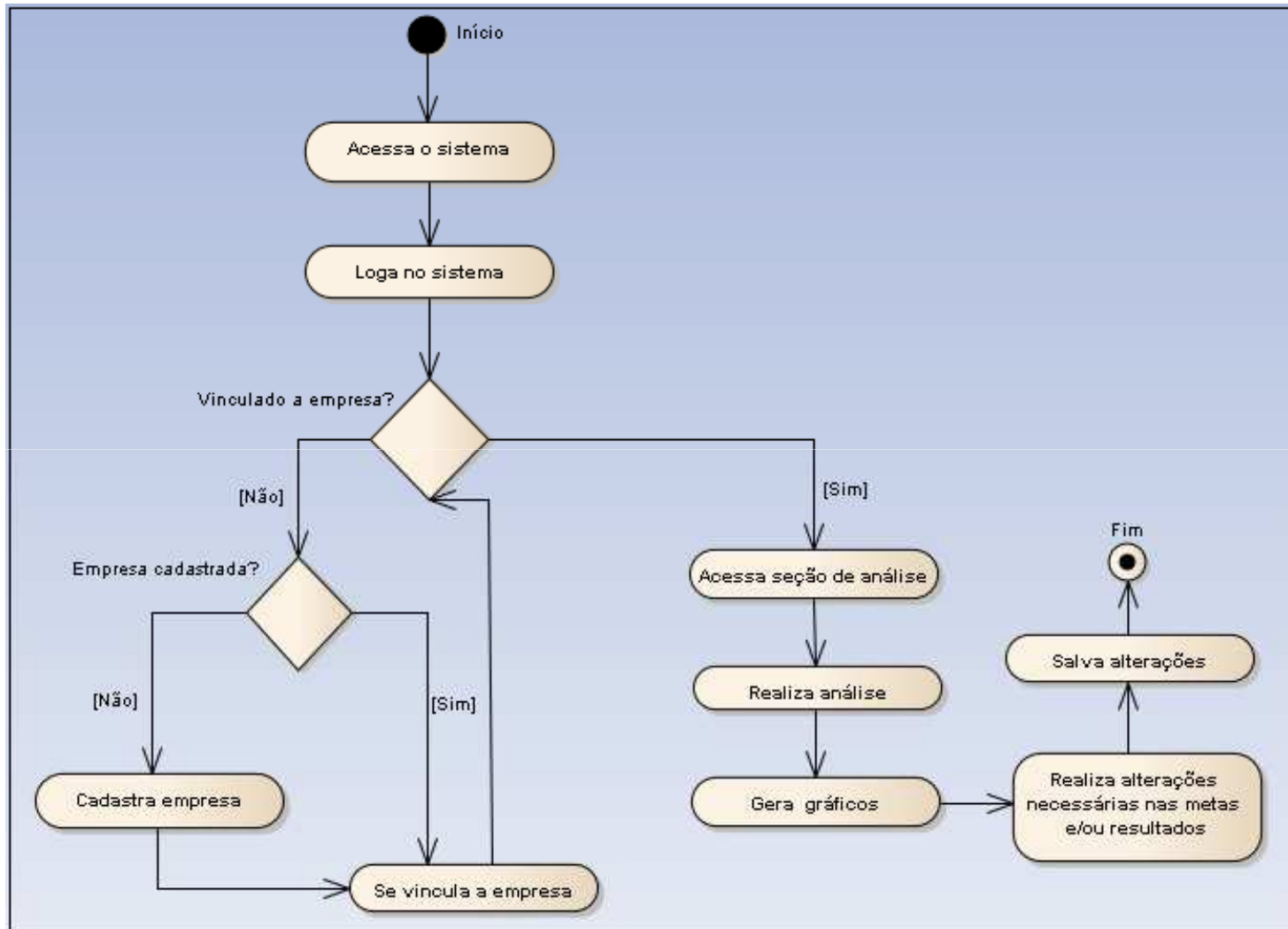


---

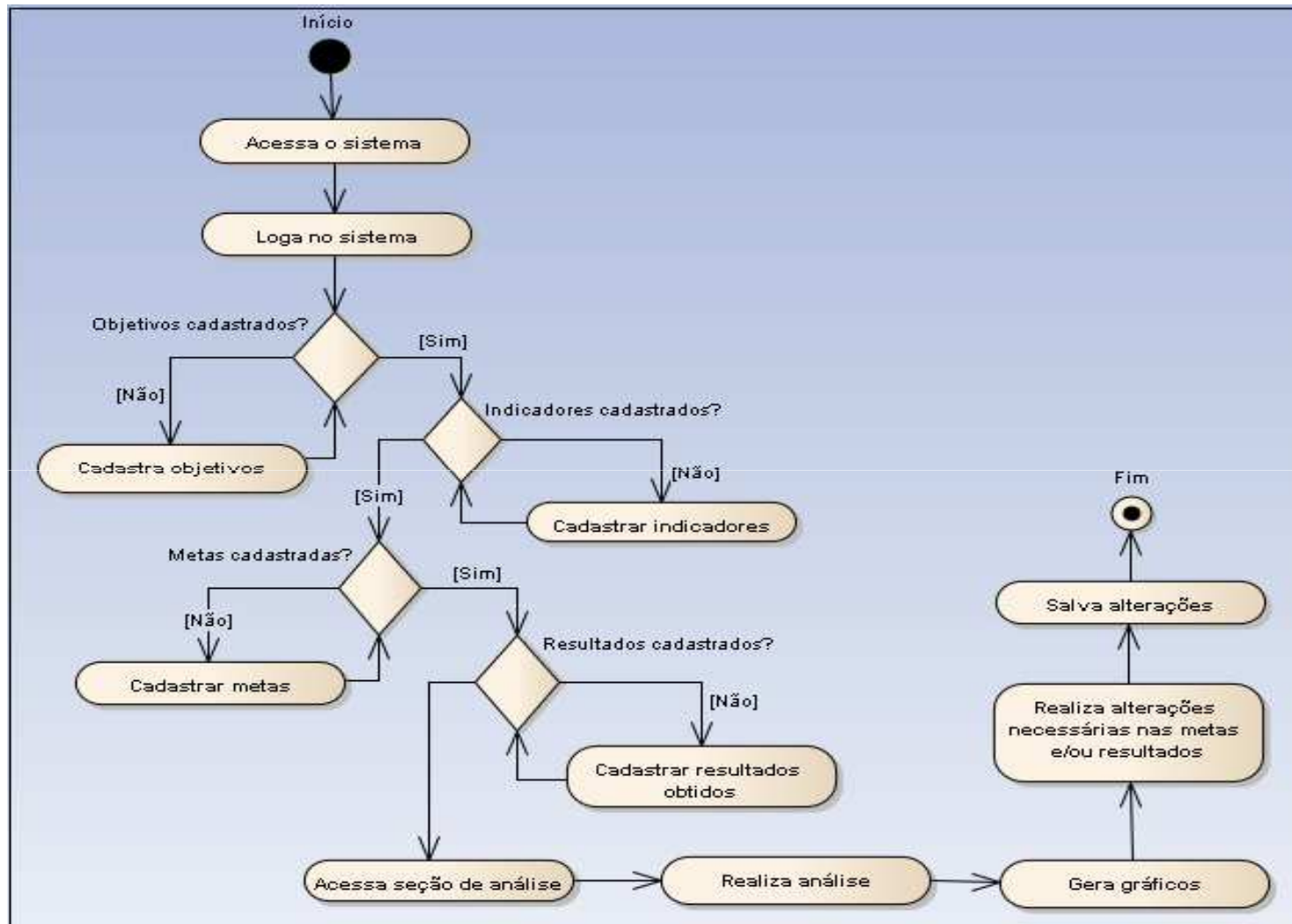
# Especificações do sistema



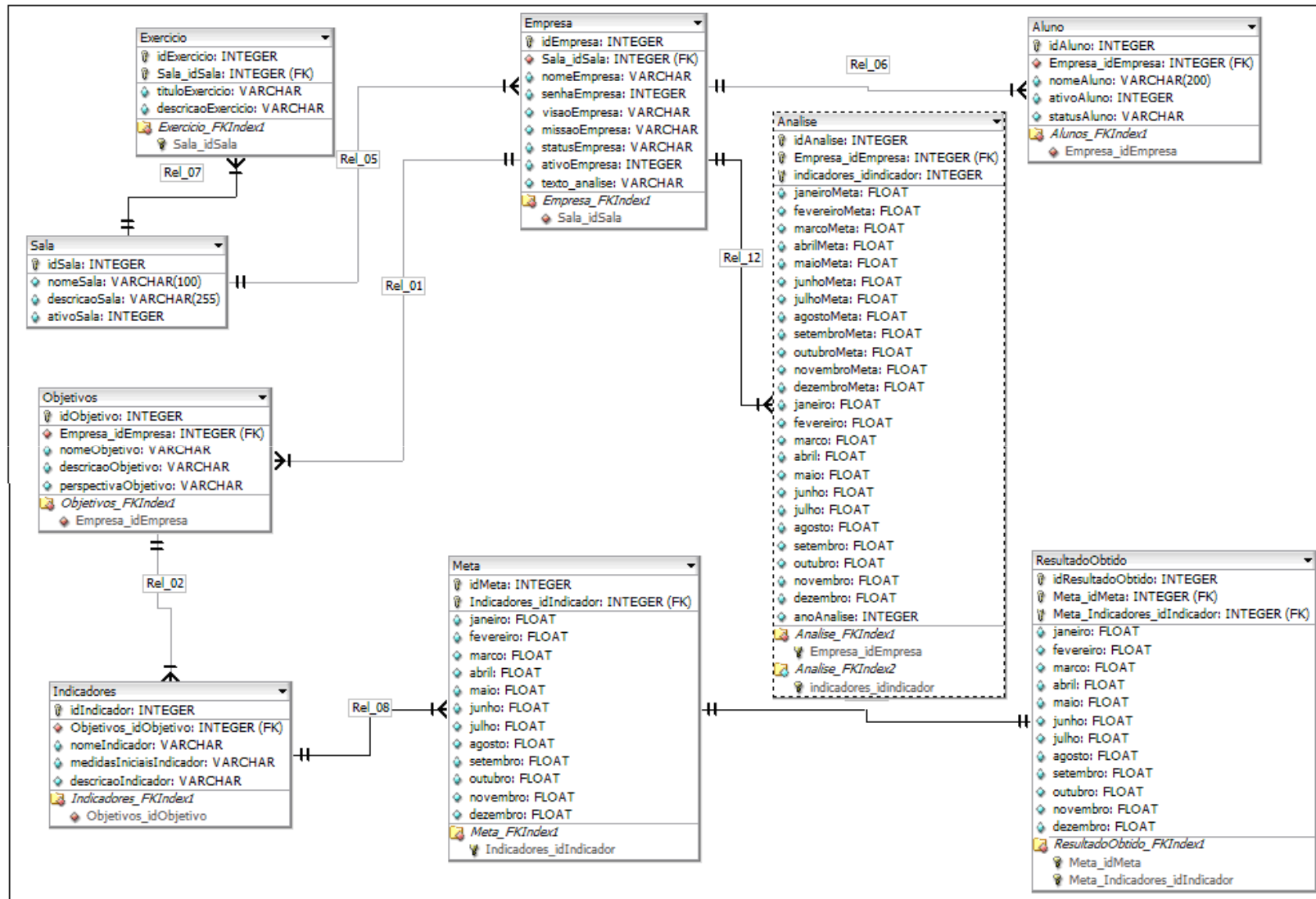
# Atividades realizadas na disciplina de TIGN



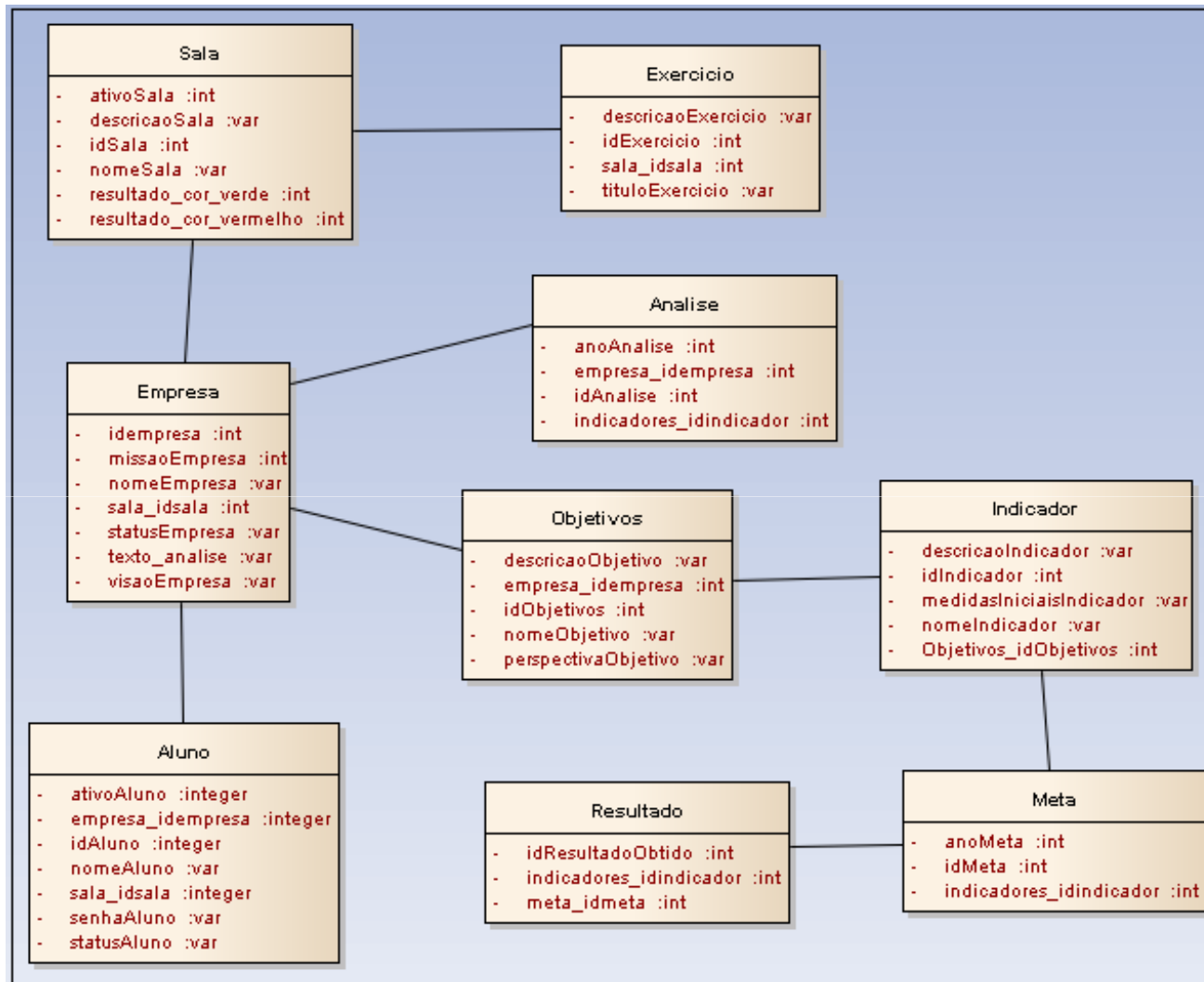
# Atividades realizadas na disciplina de TIGN



# Modelo de Entidade e Relacionamento



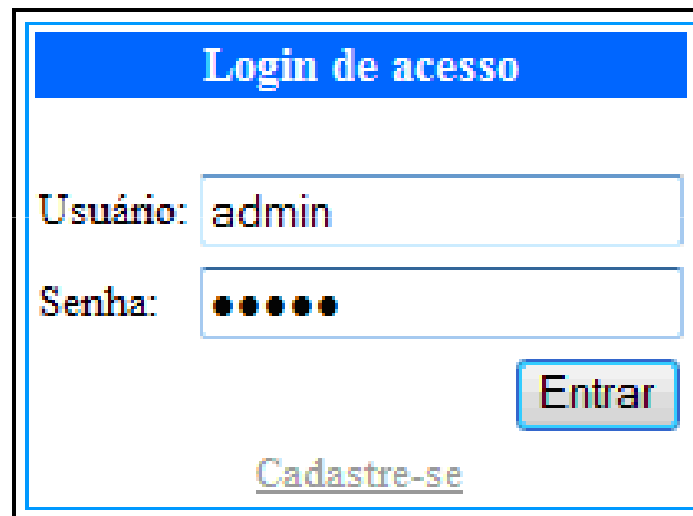
# Diagrama de Classes



---

# Operacionalidade do Sistema

- Tela de login



The image shows a web form for logging in. It has a blue header with the text "Login de acesso". Below the header, there are two input fields: "Usuário:" with the text "admin" and "Senha:" with five black dots. To the right of the password field is a button labeled "Entrar". Below the "Entrar" button is a link labeled "Cadastre-se".

Login de acesso

Usuário: admin

Senha: ●●●●●

Entrar

[Cadastre-se](#)

---

# Operacionalidade do Sistema

## ■ **Balanced Scorecard**



Tecnologia da Informação na Gestão de Negócios



Voltar



# Operacionalidade do Sistema

## ■ Objetivos e indicadores



Tecnologia da Informação na Gestão de Negócios

### Perspectiva Financeira

Objetivos	Indicadores	Descrição
1 - Agregar valor por empresa	1.1 - Valor de Mercado	Investimento
2 - Margem que gera resultado esperado	2.1 - Perc. Vendas	% margem sobre vendas.
3 - Aumento de faturamento	3.1 - Faturamento / Investimento	Faturamento / Investimento.

[Voltar](#)

[Próximo](#)

# Operacionalidade do Sistema

## ■ Painel



Tecnologia da Informação na Gestão de Negócios

### Painel

Perspectiva:  Ano:


Início

Financeira		Meta X Resultado											
		Jan	Fev	Mar	Abr	Mai	Jun	Jul	Ago	Set	Out	Nov	Dez
Perc. Vendas	Meta	15.3	20	24.5	34.5	40.3	45.9	56.4	60.3	65.4	70.4	75.3	78.4
	Res.	12.2	14.4	19.4	21.2	23.3	40.5	45.5	47.6	50.6	75	76.4	79.4
Faturamento / Investimento	Meta	15.5	20.3	21.2	25.2	29.3	31.2	35.5	36.5	38.4	40.2	43.4	45.5
	Res.	13.2	15.5	20.3	21.2	23.3	25.5	28.5	30.5	31.3	32.4	50.5	55.5
Valor de Mercado	Meta	40.6	43.3	49.6	54.3	59.1	65.1	68.2	72.1	72.1	79.5	82.1	85.3
	Res.	20.4	24.3	29.5	34.3	39.1	43.3	49.3	54.2	65.2	69.2	74.2	80.2

Voltar

# Operacionalidade do Sistema

## ■ Análise


Tecnologia da Informação na Gestão de Negócios

**Análise**

Perspectiva:  Ano:

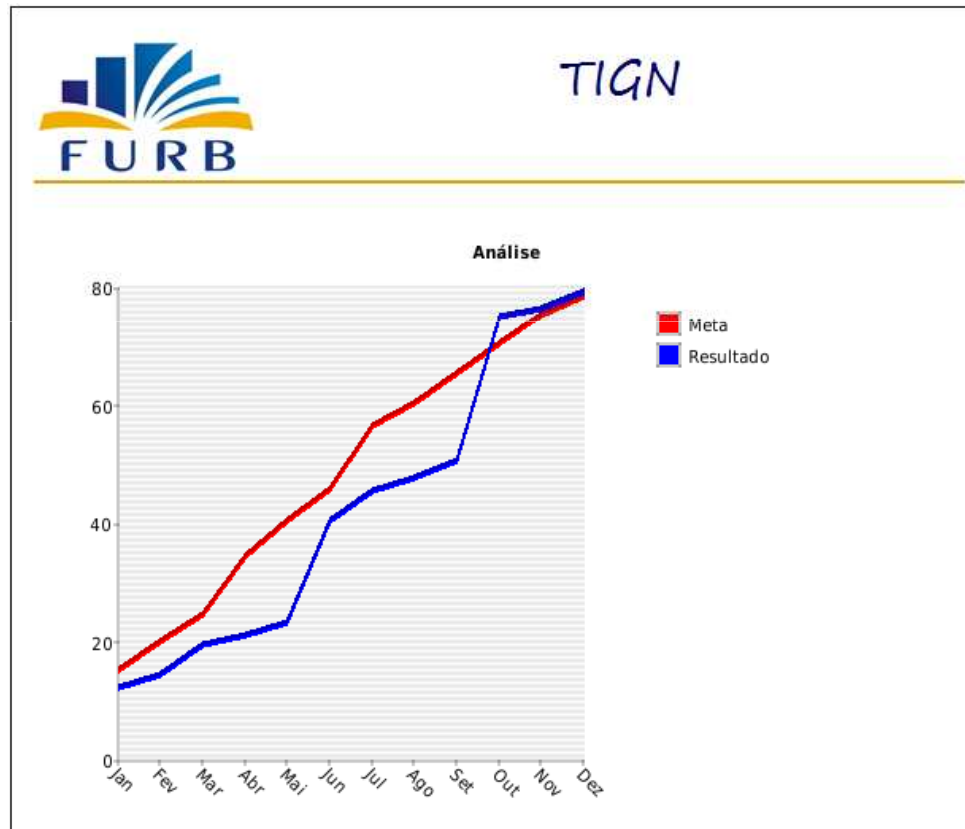
Início

Financeira	Meta X Resultado												
	Jan	Fev	Mar	Abr	Mai	Jun	Jul	Ago	Set	Out	Nov	Dez	
Perc. Vendas	Meta	15.3	20	24.5	34.5	40.3	45.9	56.4	60.3	65.4	70.4	75.3	78.4
	Res.	12.2 ↑	14.4 ↑	19.4 ↑	21.2 ↑	23.3 ↑	40.5 ↑	45.5 ↑	47.6 ↑	50.6 ↑	75 =	76.4 =	79.4 =
Faturamento / Investimento	Meta	15.5	20.3	21.2	25.2	29.3	31.2	35.5	36.5	38.4	40.2	43.4	45.5
	Res.	13.2 ↑	15.5 ↑	20.3 ↑	21.2 ↑	23.3 ↑	25.5 ↑	28.5 ↑	30.5 ↑	31.3 ↑	32.4 ↑	50.5 =	55.5 =
Valor de Mercado	Meta	40.6	43.3	49.6	54.3	59.1	65.1	68.2	72.1	72.1	79.5	82.1	85.3
	Res.	20.4 ↑	24.3 ↑	29.5 ↑	34.3 ↑	39.1 ↑	43.3 ↑	49.3 ↑	54.2 ↑	65.2 ↑	69.2 ↑	74.2 ↑	80.2 ↑

B I U ABC x<sub>1</sub> x<sub>2</sub> | Formatação | Fonte | Tamanho

# Operacionalidade do Sistema

## ■ Gráfico



---

## Resultados

- ❑ Realizou-se uma atividade com a turma de TIGN do primeiro semestre de 2011, os acadêmicos presentes responderam a um questionário sobre o sistema;
  - ❑ De forma geral o sistema atendeu as expectativas dos acadêmicos;
  - ❑ Analisou-se que o sistema cumpre de forma objetiva a tarefa de complementar a explicação teórica sobre *Balanced Scorecard*.
-

---

# Conclusões

- Os objetivos específicos foram atendidos:
    - Apresentar uma aplicação *web* que permita cadastrar indicadores de alinhamento;
    - Apresentar um sistema *web* que ajude na tomada de decisão baseado nos indicadores de alinhamentos;
    - Apresentar graficamente o desempenho da empresa;
-

---

# Extensões

- ❑ Inserir uma gama maior de gráficos;
  - ❑ Alterar o sistema para possuir apenas um administrador geral;
  - ❑ Desenvolver um importador/exportador de dados via arquivo TXT e/ou XML;
  - ❑ Implementar um comparativo entre salas;
-

---

**Os bons livros fazem “sacar” para fora o que a pessoa tem de melhor dentro dela.**

**Lina Sotis Francesco Moratti**

---





**Obrigado!**