



SIOE – Sistemas de Informação Observatório da Educação

Tatiana Maria da Rocha

Prof. Oscar Dalfovo, Dr. - Orientador



Roteiro da Apresentação

- ✓ Introdução
- ✓ Objetivo do trabalho – Gerais e específicos
- ✓ Conceitos básicos
- ✓ Trabalhos Correlatos
- ✓ Requisitos principais
- ✓ Especificação
- ✓ Técnicas e Ferramentas Utilizadas - Especificação
- ✓ Apresentação da Especificação - Diagramas
- ✓ Técnicas e Ferramentas Utilizadas – Implementação
- ✓ Operacionalidade da Implementação
- ✓ Resultados e Discussões
- ✓ Conclusões e Extensões



Introdução

- ✓ Avaliar o índice de desempenho e metas tem sido um desafio nas organizações;
- ✓ A avaliação ou medição de desempenho é uma técnica usada para medir a eficiência e a eficácia das atividades do negócio;
- ✓ Após a avaliação de desempenho, as empresas precisam formular estratégias de melhorias;
- ✓ O SIOE auxilia no sentido de agregar valor através de qualificação de seus colaboradores, geração de produtos ou serviços de melhor qualidade.



Objetivos Gerais

- ✓ Estudo e desenvolvimento do SIOE, disponibilizando um **mapa estratégico**.





Objetivos Específicos

- ✓ disponibilizar **via web** informações referentes ao PPGAd da FURB quanto aos indicadores de desempenho;
- ✓ **formato gráfico** a comparação do desempenho;
- ✓ monitorar, através de acessos via web, informações do SIOE;
- ✓ importar informações do **Lattes**.



Conceitos Básicos

Planejamento Estratégico Institucional

“É instrumento fundamental para sobreviver num ambiente de mudanças rápidas, intensa competição e desafios”. (MEYER; SERMAN; MANGOLIM, 2007)



Conceitos Básicos

Etapas do Planejamento Estratégico

- ✓ cronograma do planejamento;
- ✓ levantamento de dados;
- ✓ identificação dos problemas e necessidades;
- ✓ identificação das oportunidades e ameaças;
- ✓ identificação da missão e visão da empresa;
- ✓ definição das prioridades e estratégias;
- ✓ definição das métricas.



Conceitos Básicos

Benefícios do Planejamento Estratégico

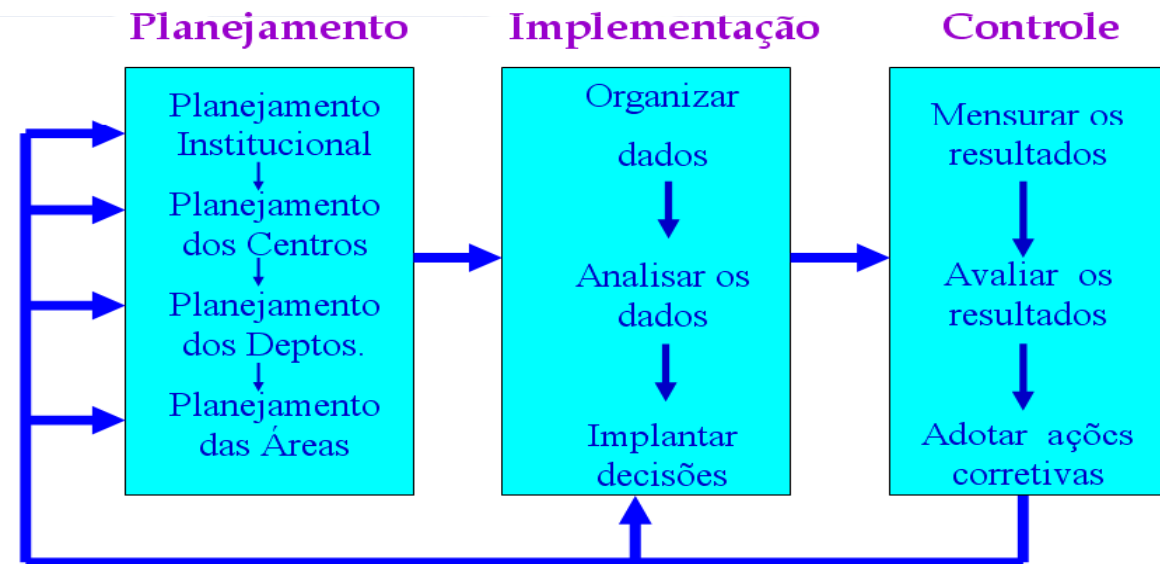
- ✓ agilizar decisões;
- ✓ melhorar a comunicação;
- ✓ aumentar a capacidade gerencial para tomar decisões;
- ✓ promover uma consciência e visão de conjunto coletiva;
- ✓ orientar programas de qualidade;
- ✓ melhorar o relacionamento da organização com seu ambiente interno e externo.



Conceitos Básicos

Modelo de Planejamento Estratégico

- ✓ Plano estratégico, elaboração de missão, objetivos, estratégias e metas da organização, implementação do plano estratégico resultante e o controle dos resultados.



Fonte: adaptado de UFV (2007).



Conceitos Básicos

Indicadores de Desempenho na Educação

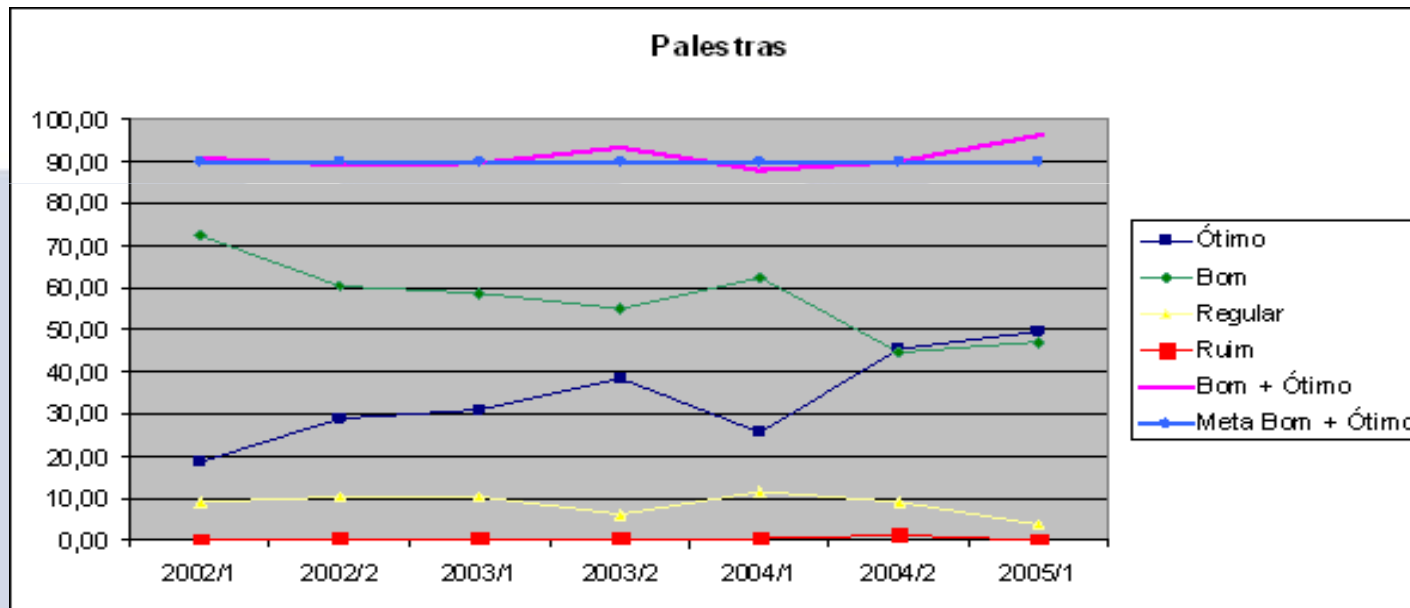
- ✓ Indicadores são sinais que revelam aspectos de determinada realidade e que podem qualificar algo. Por exemplo, para saber se uma pessoa está doente, usamos vários indicadores: febre, dor, desânimo.



Conceitos Básicos

Análise e Medição de Desempenho

- ✓ Medição é a etapa que leva ao controle e a melhoria.



Fonte: adaptado de PET ENGENRAIA DE PRODUÇÃO (2007).



Conceitos Básicos

Benefícios da Medição de Desempenho

- ✓ informações a respeito do que está certo ou errado na empresa;
- ✓ identificação de pontos estratégicos e priorização de esforços em direção a eles;
- ✓ fornecimento de base para consenso sobre problemas, procedimentos e soluções,
- ✓ objetividade da avaliação;
- ✓ possibilidade de acompanhamento histórico;
- ✓ definições sobre papéis e responsabilidades;
- ✓ medição de graus de eficiência e eficácia da empresa.



Conceitos Básicos

Metas

Segundo Dornelas ([2006?]) Metas são resultados abrangentes com os quais a empresa assume um compromisso definitivo.

META	AVALIAÇÃO
1 até 9 pontos	Muito fraco
10 até 19 pontos	Fraco
20 até 29 pontos	Regular
30 até 39 pontos	Bom
Acima de 40 pontos	Muito bom

Conceitos Básicos

Mapa Estratégico

- ✓ O mapa estratégico oferece uma visualização através de um só mostrador.

	Objetivo	Indicador	Meta	Programa de Ação
Financeira 	Superar crescimento do Mercado Crescimento Lucrativo	Aumento das Vendas Aumento da Margem	Crescimento do Mercado +2% +5 pontos em 3 anos	
Dos Clientes 	Percepção do Custo/Benefício Relacionamentos em diversos níveis	Pesquisa de Opinião com os Clientes Número de contatos com Clientes-alvo	Classificados como número 1 por 75% 100%	Programa de Grupo de Foco Programa de Penetração de Contas
Interna 	Maximizar a retenção Desenvolver mercados regionais Identificar novos mercados lucrativos	Índice de ganhos e perdas Receita potencial de vendas no curto prazo Nº de clientes potenciais onde chegaram primeiro Nº de surpresas	Exceder 60% nos segmentos-alvos Aumento de 30% Duplicar o nº atual em 2 anos Reduzir em 50% em 2 anos	Suporte às Vendas em Oportunidades Críticas Programa de Vendas por Referência Programa "soft sell" Marketing e Imagem Programa de Marketing Dirigido
Do Aprendizado 	Desenvolver habilidades de marketing Desenvolver banco de dados de clientes	Percentual de habilidades estratégicas existentes Percentual de clientes com atributos-chave	100% em 2 anos 80% em 2 anos	Programa de Habilidades de Vendas Bando de Cacos de Clientes Sistema de Aprendizado de Vendas

Fonte: adaptado de Kaplan e Norton (1997).



Conceitos Básicos

Programa de Pós Graduação em Administração da Furb

- ✓ recomendado pela **CAPES** desde o ano de 2000;
- ✓ seu principal objetivo é desenvolver e disseminar conhecimentos de gestão empresarial e estratégias competitivas de organizações que fortaleçam a utilização de procedimentos inovadores;
- ✓ outro objetivo é a formação de professores para desenvolver atividades de ensino, pesquisa e extensão em gestão empreendedora de organizações.



Conceitos Básicos Qualis

ÂMBITO	NÍVEL	PONTUAÇÃO
Internacional	A	3
Internacional	B	2
Internacional	C	1
Local	A	0
Local	B	0
Local	C	0
Nacional	A	2
Nacional	B	1
Nacional	C	0



Trabalhos Correlatos

	Gráfico	Indicador de Desempenho	Mapa Estratégico	Mede Desempenho	Objetivo Estratégico	WEB
Bertoldi	X	X	X	X	X	
Gortler					X	X
Graeml	X	X		X	X	
Silva	X	X		X	X	
SIOE	X	X	X	X	X	X



Requisitos Principais

Administrador:

- ✓ efetuar login;
- ✓ efetuar manutenções de indicadores, coordenadores, docentes, metas, níveis, âmbitos, pontuações e lista qualis;
- ✓ importar arquivos do lattes e acessar o mapa estratégico;
- ✓ emitir relatórios e efetuar consultas diversas.

Coordenador:

- ✓ consultar indicadores, análise comparativa, lista qualis e mapa estratégico.

Usuário Consulta:

- ✓ acessar o mapa estratégico.



Especificação

Técnicas e Ferramentas:

- ✓ UML;
- ✓ Enterprise Architect.
- ✓ DBDesigner

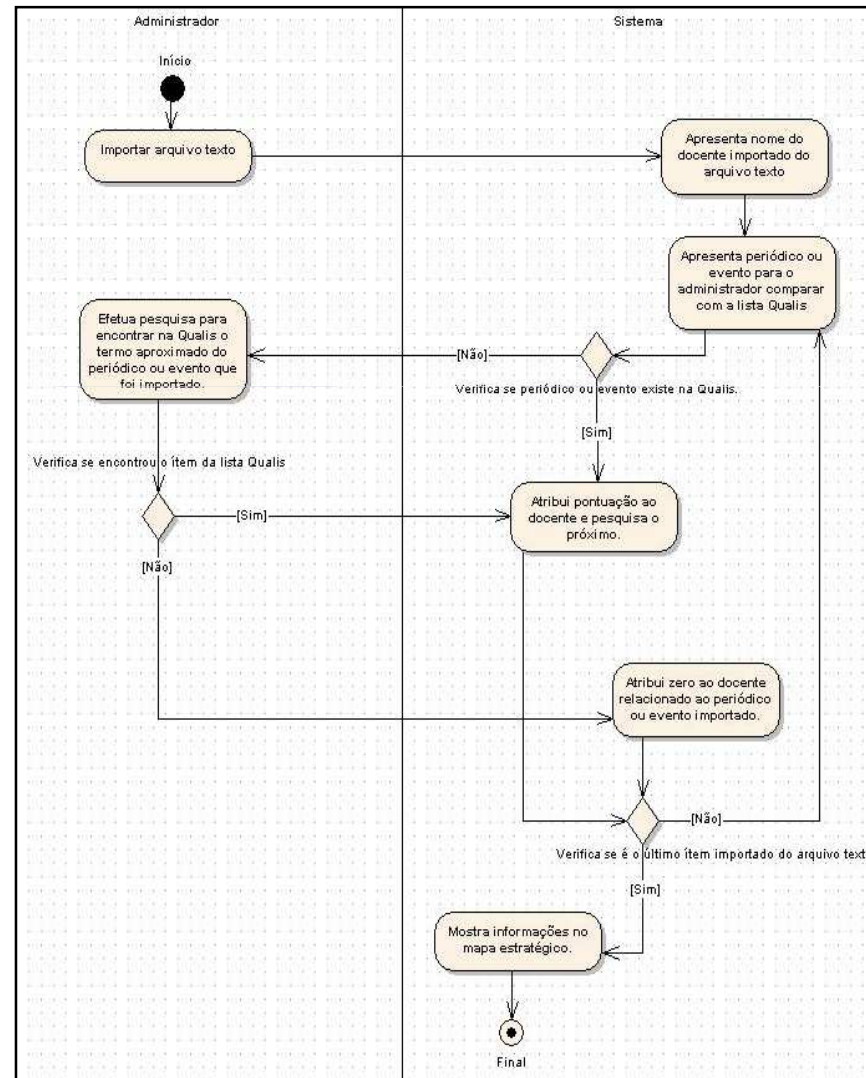
Diagramas

- ✓ Diagrama de Atividades;
- ✓ Diagrama de Casos de Uso;
- ✓ Diagrama de Classes;
- ✓ Diagrama Entidade Relacionamento.



Especificação

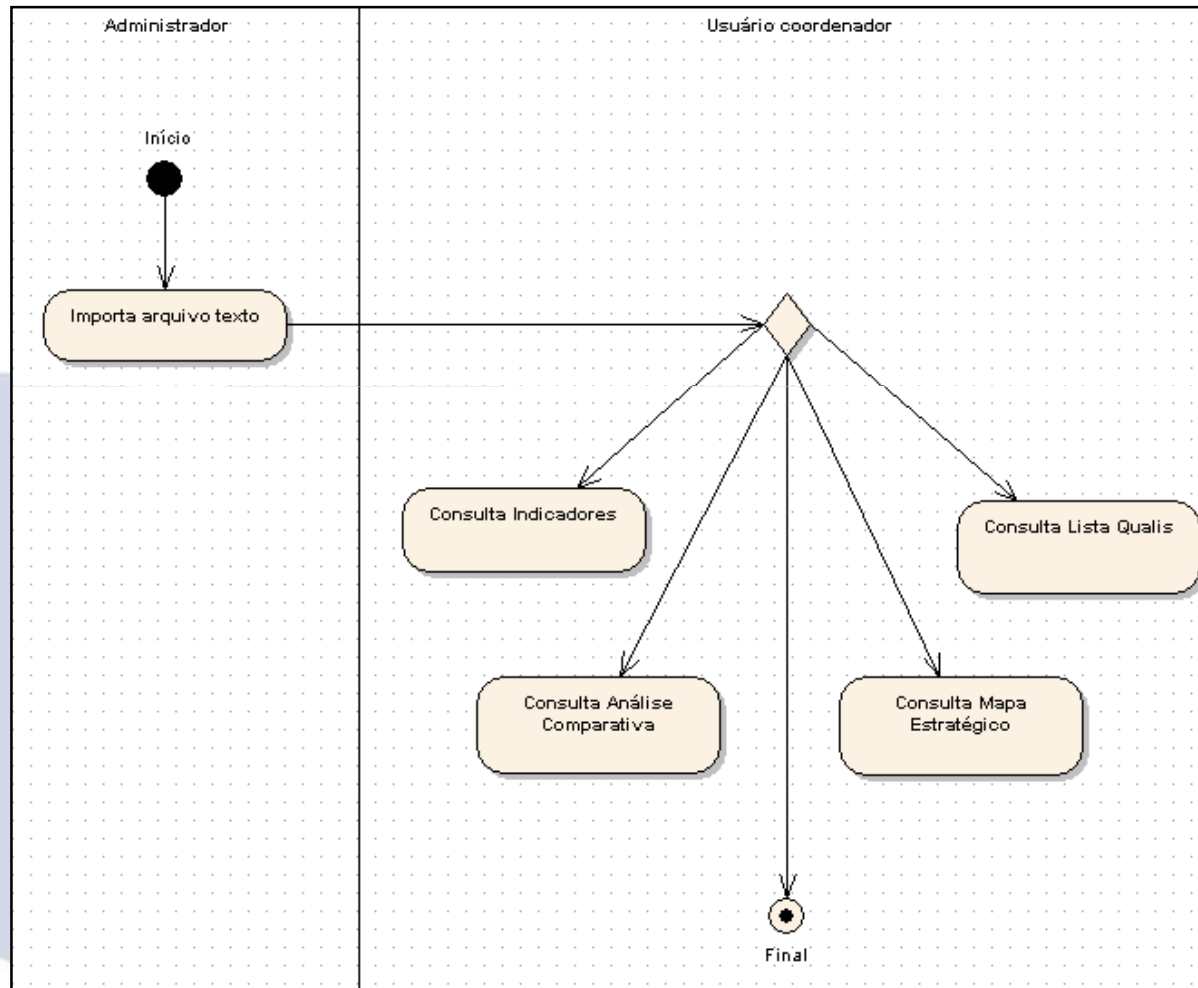
Diagrama de Atividades - Administrador





Especificação

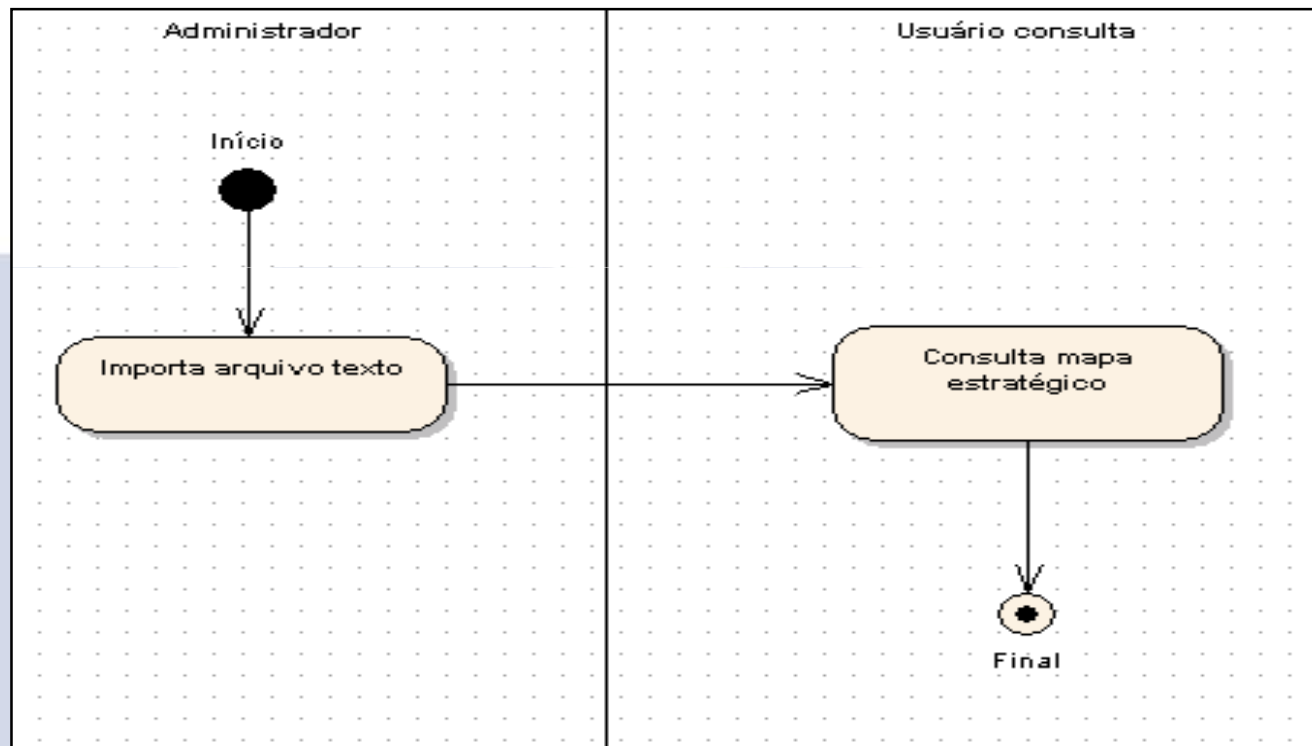
Diagrama de Atividades - Coordenador





Especificação

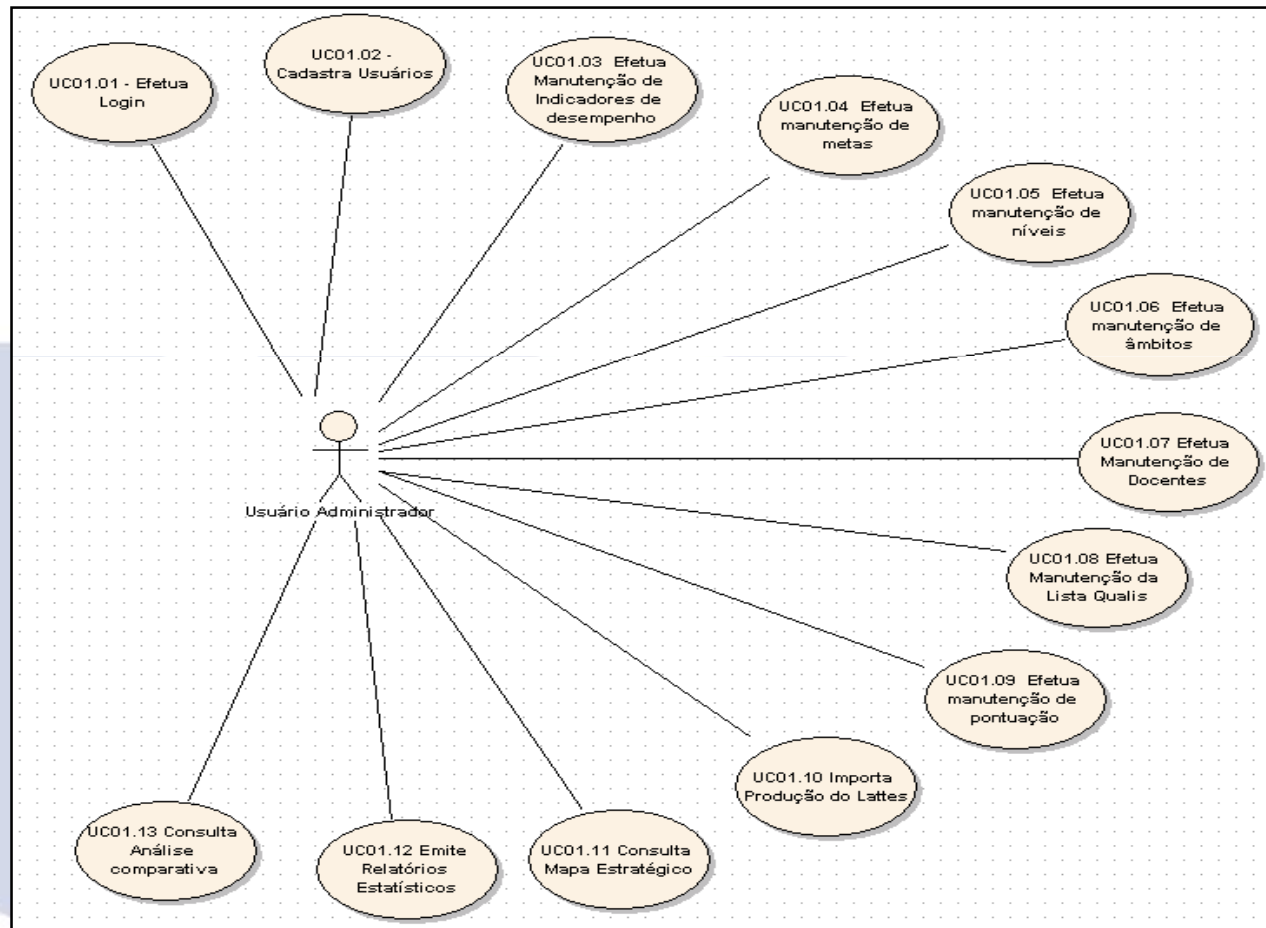
Diagrama de Atividades – Usuário Consulta





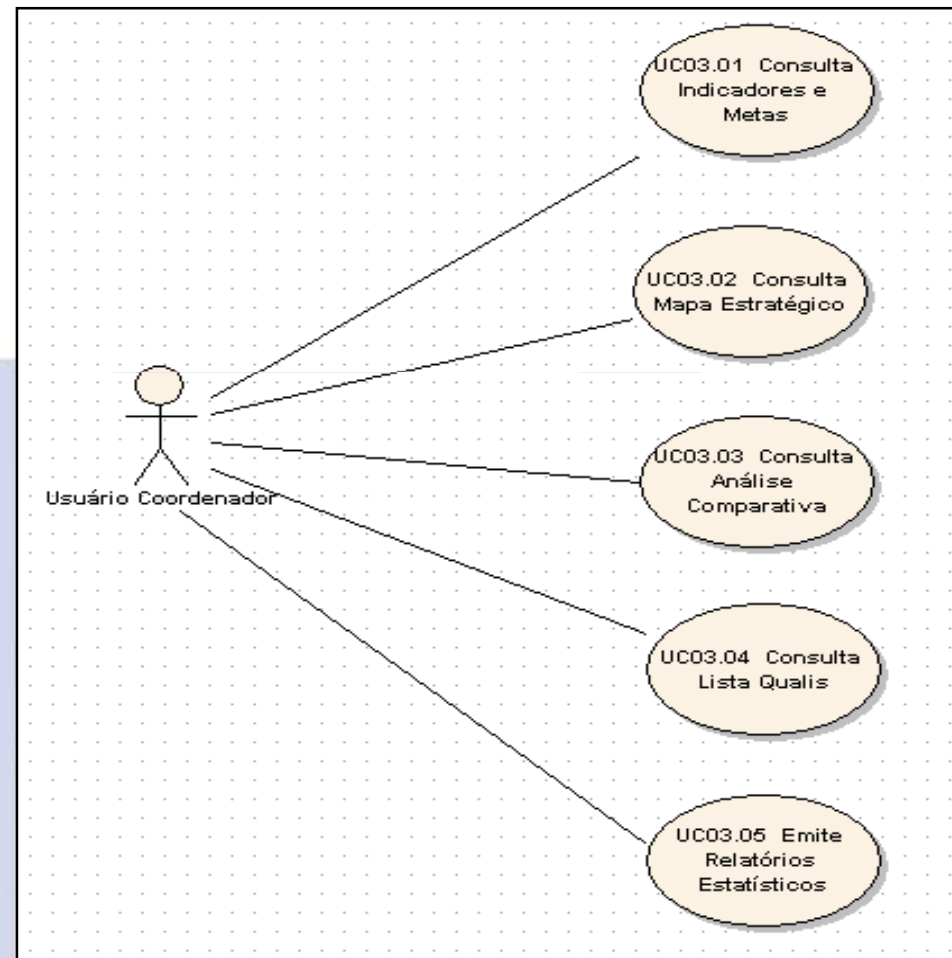
Especificação

Diagrama de Casos de Uso – Administrador



Especificação

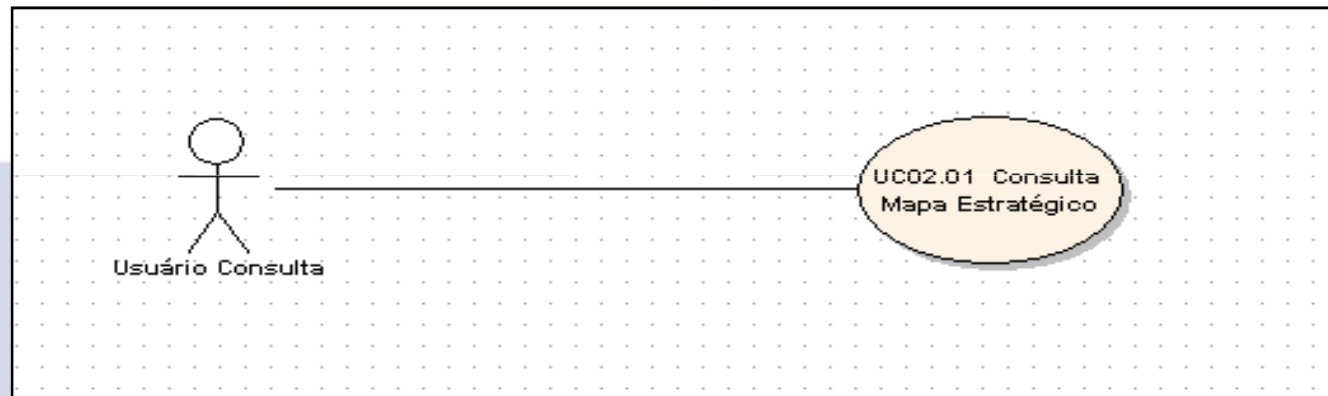
Diagrama de Casos de Uso – Coordenador





Especificação

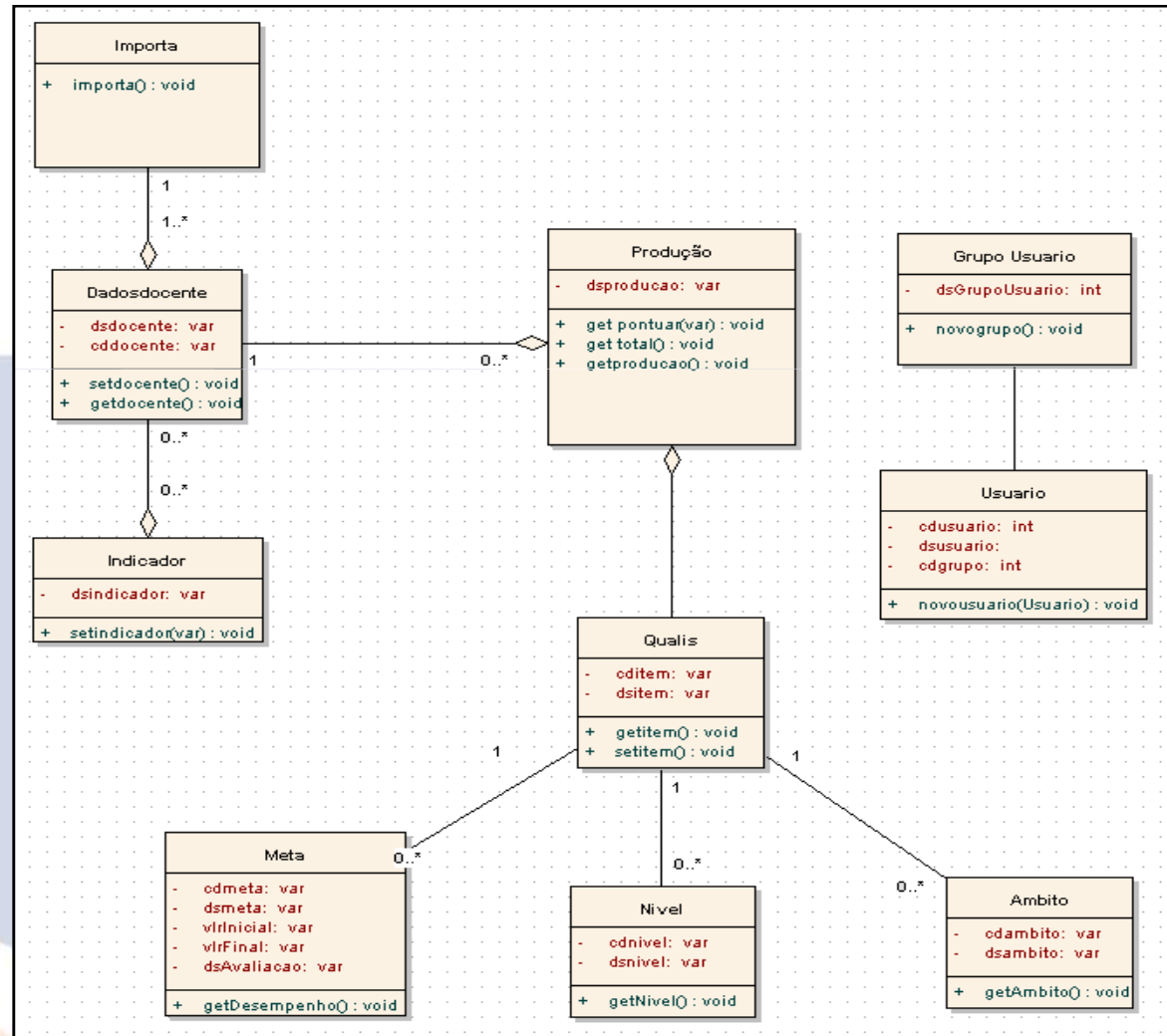
Diagrama de Casos de Uso – Usuário Consulta





Especificação

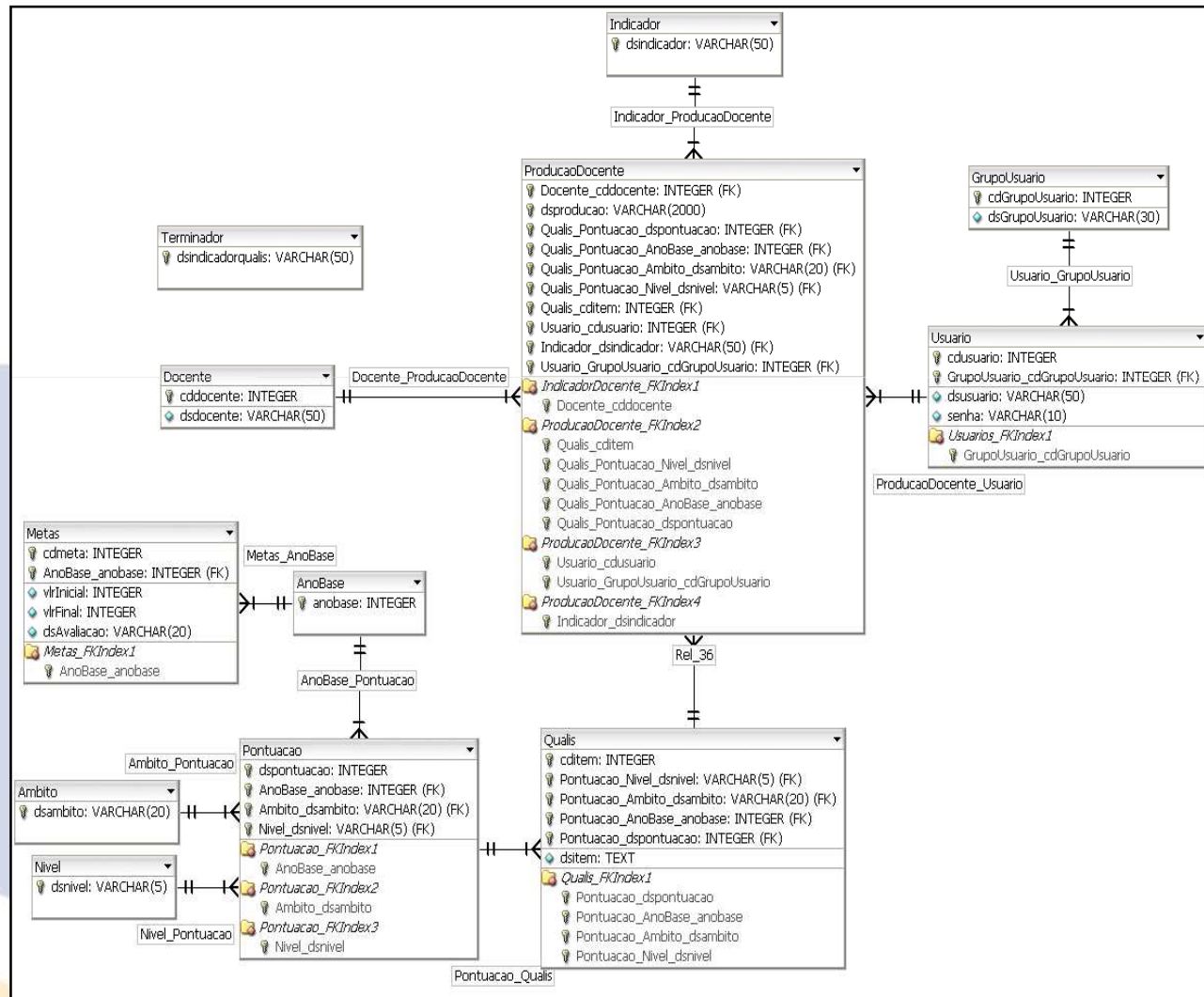
Diagrama de Classes





Especificação

Diagrama de Entidade Relacionamento





Implementação

Técnicas e Ferramentas

- ✓ Delphi for PHP;
- ✓ Banco de Dados MySQL;
- ✓ MySQL Adminstrator.



Operacionalidade da Implementação

SIOE – Sistemas de Informação Observatório da Educação



Login

Senha

[Consultar Mapa Estratégico](#)

SIOE – Sistemas de Informação Observatório da Educação

Cadastros | Mapa Estratégico | Consultas | Relatórios | Contatos | Sair

Bem vindo ao sistema SIOE !

Por favor, selecione o ano base:

Ano: ▼

Tela inicial do sistema



Operacionalidade da Implementação

SIOE – Sistemas de Informação Observatório da Educação

Cadastros Mapa Estratégico Consultas Relatórios Contatos Sair

Cadastro de Usuários

Login:
Senha:
Confirme a senha:
Grupo:

Usuários Cadastrados

Login	Grupo de Usuários
Tatiana	1
Dalfovo	1

2 rows

SIOE – Sistemas de Informação Observatório da Educação

Cadastros Mapa Estratégico Consultas Relatórios Contatos Sair

Grupos de Usuários

Código Grupo:
Descrição:

Grupos Cadastrados

Código	Descrição
1	Administrador
2	Coordenador

2 rows

Cadastro de usuários e grupos



Operacionalidade da Implementação

SIOE – Sistemas de Informação Observatório da Educação

Cadastros Mapa Estratégico Consultas Relatórios Contatos Sair

Cadastro de Docentes

Nome Completo:

Salvar

Nome
Amélia Silveira
Arnaldo Rosa de Andrade
Carlos Alberto Cioce Sampaio
Claudio Loesch
Denise Del Prá Netto Machado
Gerson Tontini
Maria José Carvalho de Souza Domingues
Marianne Hoeltgebaum
Marialva Tomio Dreher
Mohamed Amal

10 rows

SIOE – Sistemas de Informação Observatório da Educação

Cadastros Mapa Estratégico Consultas Relatórios Contatos Sair

Indicadores de Desempenho

Indicador:

Salvar Excluir

Indicadores Cadastrados

Apresentações de trabalho
Artigos aceitos para publicação
Artigos completos publicados em periódicos
Capítulos de livros publicados
Demais tipos de produção bibliográfica
Demais tipos de produção técnica
Demais trabalhos
Livros publicados organizados ou edições
Organização de eventos
Participação em eventos

10 rows

SIOE – Sistemas de Informação Observatório da Educação

Cadastros Mapa Estratégico Consultas Relatórios Contatos Sair

Cadastro de Metas

Ano:

Inicial:

Final:

Avaliação:

Salvar Excluir Voltar

Metas Cadastradas

Valor Inicial	Valor Final	Avaliação
1	9	Muito Fraco
10	19	Fraco
20	29	Regular
30	39	Bom
40	9999	Muito Bom

5 rows

Manutenção de docentes,
indicadores e metas



Operacionalidade da Implementação

SIOE – Sistemas de Informação Observatório da Educação

Cadastros Mapa Estratégico Consultas Relatórios Contatos Sair

Cadastro de Níveis

Nível:

Salvar

Níveis de Qualificação

A
B
C

3 rows

SIOE – Sistemas de Informação Observatório da Educação

Cadastros Mapa Estratégico Consultas Relatórios Contatos Sair

Cadastro de Âmbito

Âmbito:

Salvar Excluir

Âmbitos Cadastrados

Âmbito
Internacional
Local
Nacional

3 rows

SIOE – Sistemas de Informação Observatório da Educação

Cadastros Mapa Estratégico Consultas Relatórios Contatos Sair

Pontuação

Ano:

Âmbito:

Nível:

Pontuação:

Salvar Excluir Voltar

Pontuações Cadastradas

Ano	Âmbito	Nível	Pontuação
2007	Local	A	0
2007	Local	B	0
2007	Local	C	0
2007	Nacional	C	0
2007	Internacional	C	1
2007	Nacional	B	1
2007	Internacional	B	2
2007	Nacional	A	2
2007	Internacional	A	3

9 rows

Manutenção de nível,
âmbito e pontuação



Operacionalidade da Implementação

SIOE – Sistemas de Informação Observatório da Educação

Cadastros Mapa Estratégico Consultas Relatórios Contatos Sair

Lista Qualis

Descrição Ítem:

Salvar Excluir Voltar

Ítems da Lista Qualis

Descrição
A Água em Revista
Cadernos da FCECA (PUCCAMP)
Cadernos Gestão Pública e Cidadania
Ciências Sociais em Perspectiva
eGesta (UNISANTOS)
Gestão & Regionalidade
Organizações em Contexto
Patrimônio, Lazer & Turismo (UNISANTOS)
Pretexto (Belo Horizonte)
REA. Revista Eletrônica de Administração

10 rows

SIOE – Sistemas de Informação Observatório da Educação

Cadastros Mapa Estratégico Consultas Relatórios Contatos Sair

Importação do Currículo Lattes

Arquivo: Localizar

Importar

**Lista Qualis e
importação do Lattes**



Operacionalidade da Implementação

SIOE – Sistemas de Informação Observatório da Educação

Cadastros Mapa Estratégico Consultas Relatórios Contatos Sair

Mapa Estratégico

Indicador: Artigos publicados em periódicos

Tipo: Periódicos

Ano:

Docente	Desempenho
Oscar Dalfovo	40

0 rows

Mapa Estratégico

SIOE – Sistemas de Informação Observatório da Educação

Cadastros Mapa Estratégico Consultas Relatórios Contatos Sair

Mapa Estratégico por Docente

Oscar Dalfovo

Indicadores	Desempenho	Avaliação
Artigos publicados em periódicos	40	Muito Bom
Artigos aceitos para publicação	40	Muito Bom
Capítulos de livros publicados	10	Regular
Trabalhos técnicos	20	Bom



Operacionalidade da Implementação

SIOE – Sistemas de Informação Observatório da Educação

Cadastros Mapa Estratégico Consultas Relatórios Contatos Sair

Análise Comparativa

Docente:

Ano Inicial: Ano Final:

Propriedades do gráfico:

Desempenho: Tipo:

Ano	Desempenho
0 rows	

Powered by Libchart

Untitled chart

SIOE – Sistemas de Informação Observatório da Educação

Cadastros Mapa Estratégico Consultas Relatórios Contatos Sair

Contatos

Universidade Regional de Blumenau (FURB)
Departamento de Sistemas e Computação
Programa de Pós-Graduação em Administração - PPGAd
Rua Braz Wanka, 238 - Bairro Vila Nova - CEP: 89.035-160 - Blumenau, SC, Brasil.

Professor Oscar Dalfovo
Fone: +55 (0xx47) 3321-7801-Fax:3321-7802
e-mail: dalfovo@furb.br / dalfovo@egc.ufsc.br / odalfovo@gmail.com

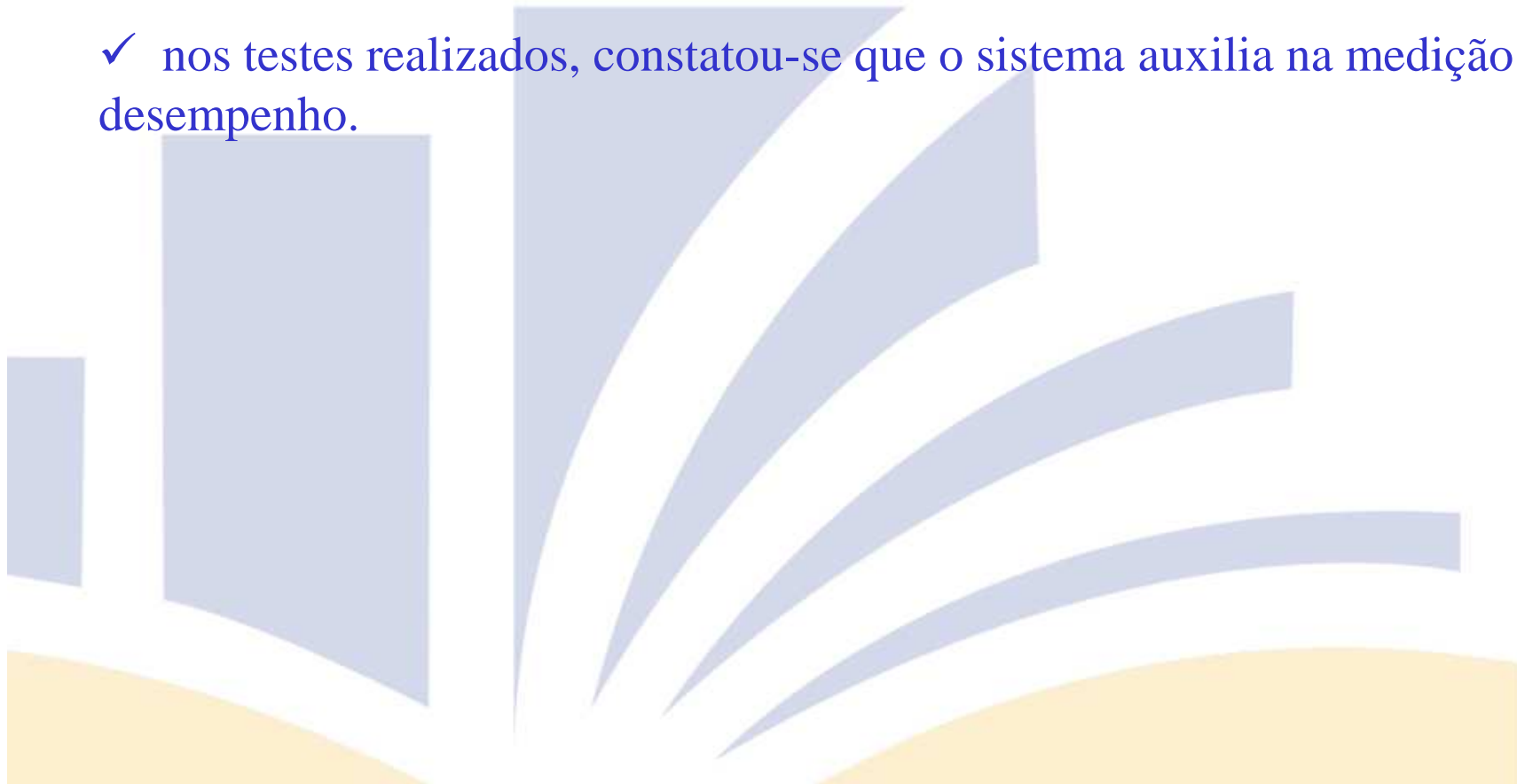
Tatiana Maria da Rocha
Fone: +55 (00xx47) 84211821
e-mail: taty_mr@gmail.com

Análise comparativa e contatos



Resultados e Discussões

- ✓ sistema apresentou-se viável na solução do problema que este se propôs a resolver;
- ✓ nos testes realizados, constatou-se que o sistema auxilia na medição de desempenho.





Conclusões

- ✓ uma boa estratégia deve ser elaborada definindo suas metas, os objetivos a serem alcançados e os indicadores para acompanhamento;
- ✓ mapa estratégico de forma simples e clara;
- ✓ dificuldades com o Delphi for PHP.



Extensões

- ✓ utilização da técnica de similaridade;
- ✓ importação dos dados da página do lattes.





“Ninguém poderá jamais aperfeiçoar-se, se não tiver o mundo como mestre. A experiência se adquire na prática”.

(William Shakespeare)