

Curso de Sistemas de Informação
Bacharelado



DUMA: AUTOMAÇÃO DE FICHA
TÉCNICA PARA EMPRESA DE
PEQUENO E MÉDIO PORTE

Acadêmica: Ana Cristina Isensee

Orientador: Alexander Roberto Valdameri

Roteiro

1. Introdução
2. Objetivos
3. Fundamentação Teórica
4. Desenvolvimento e Especificação do Sistema
5. Testes
6. Operacionalidade do Sistema
7. Resultados e Discussões
8. Conclusão
9. Extensões

Introdução

- Inovação na empresa têxtil;
- Gestão da produção;
- Controle de qualidade;
- Ficha técnica do produto.

Objetivos

- a) permitir os cadastros e disponibilizar informações de equipamentos, matéria prima e operações;
- b) permitir a criação de fichas técnicas;
- c) calcular o custo das peças;
- d) demonstrar graficamente informações que podem ser utilizadas na escolha dos modelos para produção.

Fundamentação Teórica

- Inserção dos sistemas de automação;
- Integrar toda a organização;
- Controlar e gerenciar a produção;
- Sequência operacional que se inicia no planejamento da coleção até a expedição.

Fundamentação Teórica

- Controlar e manter a qualidade do produto;
- Acompanhar processos e eliminar as deficiências;
- Controlar o custo da matéria prima e mão de obra;
- Tomadas de decisões e necessidades do mercado e produção.

Fundamentação Teórica

- Informações sobre o produto;
- Informações claras sobre a montagem da peça;
- Tempo estimado para fabricação da peça;
- Custo da peça baseados sobre todos os elementos.

Sistema Atual

- Não possui sistema de automação para ficha técnica;
- Arquivo do Microsoft Word;
- Detalhamento da peça;
- Informações separadas.

Trabalhos Correlatos

- *Lucas Rhuan Fischer (2011)*
 - Conceito de custeio padrão onde o sistema gera o custo e preço de venda com base no preço dos componentes do produto;
 - Tomar decisões sobre a compra de matéria prima e reajuste de preços.

Trabalhos Correlatos

- *Audaces IDEA DOC (2013)*
 - Integrar todas as informações das etapas para a elaboração da peça;
 - Organizar as informações já cadastradas gerando a ficha técnica e relatórios personalizáveis.

Desenvolvimento e Especificação do sistema



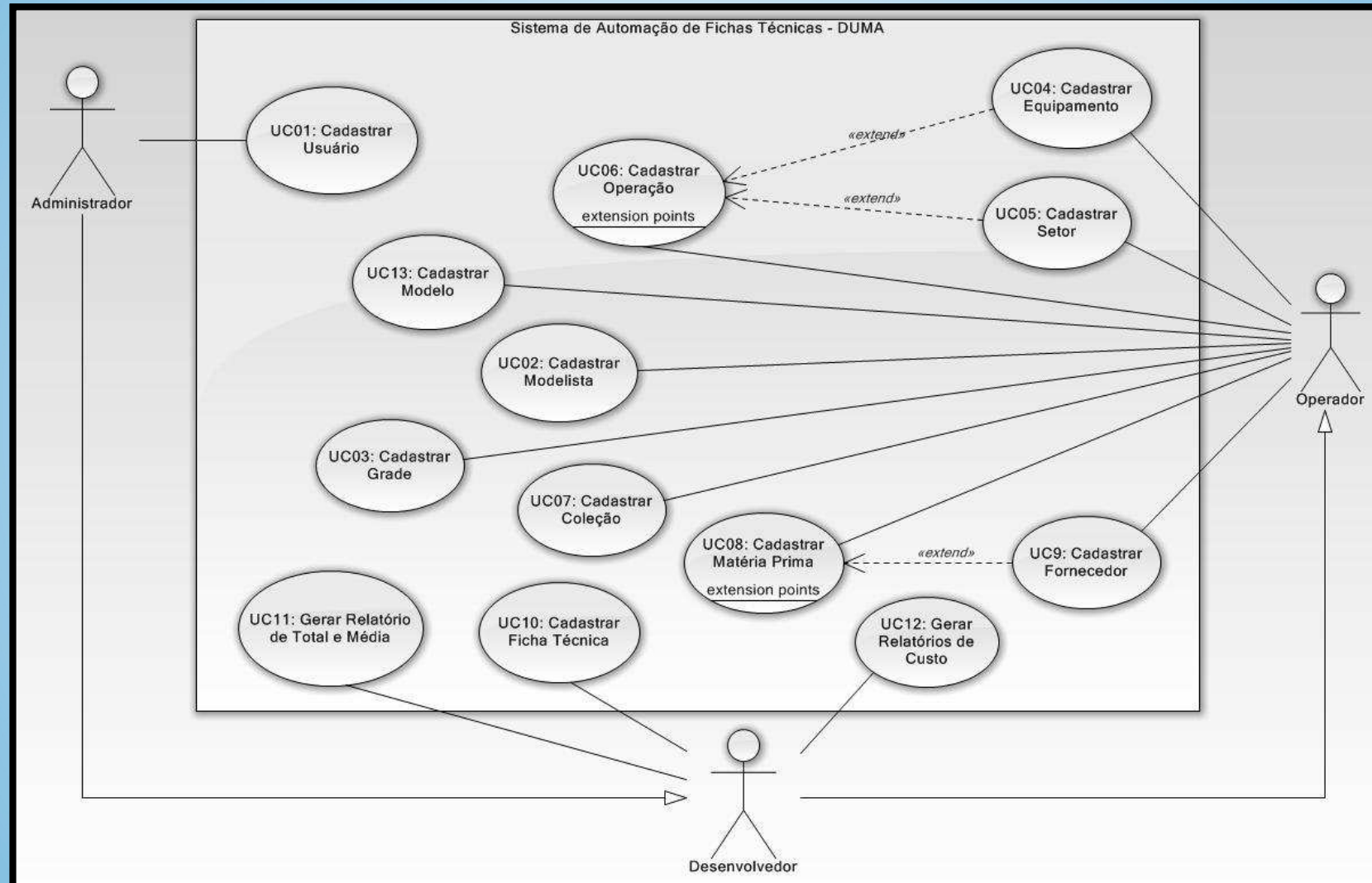
Requisitos Funcionais	Caso de Uso
RF01: O sistema deve cadastrar usuário.	UC01
RF02: O sistema deve cadastrar modelista.	UC02
RF03: O sistema deve cadastrar grade.	UC03
RF04: O sistema deve cadastrar equipamento.	UC04
RF05: O sistema deve cadastrar setor.	UC05
RF06: O sistema deve cadastrar operação.	UC06
RF07: O sistema deve cadastrar coleção.	UC07
RF08: O sistema deve cadastrar matéria prima.	UC08

Desenvolvimento e Especificação do sistema

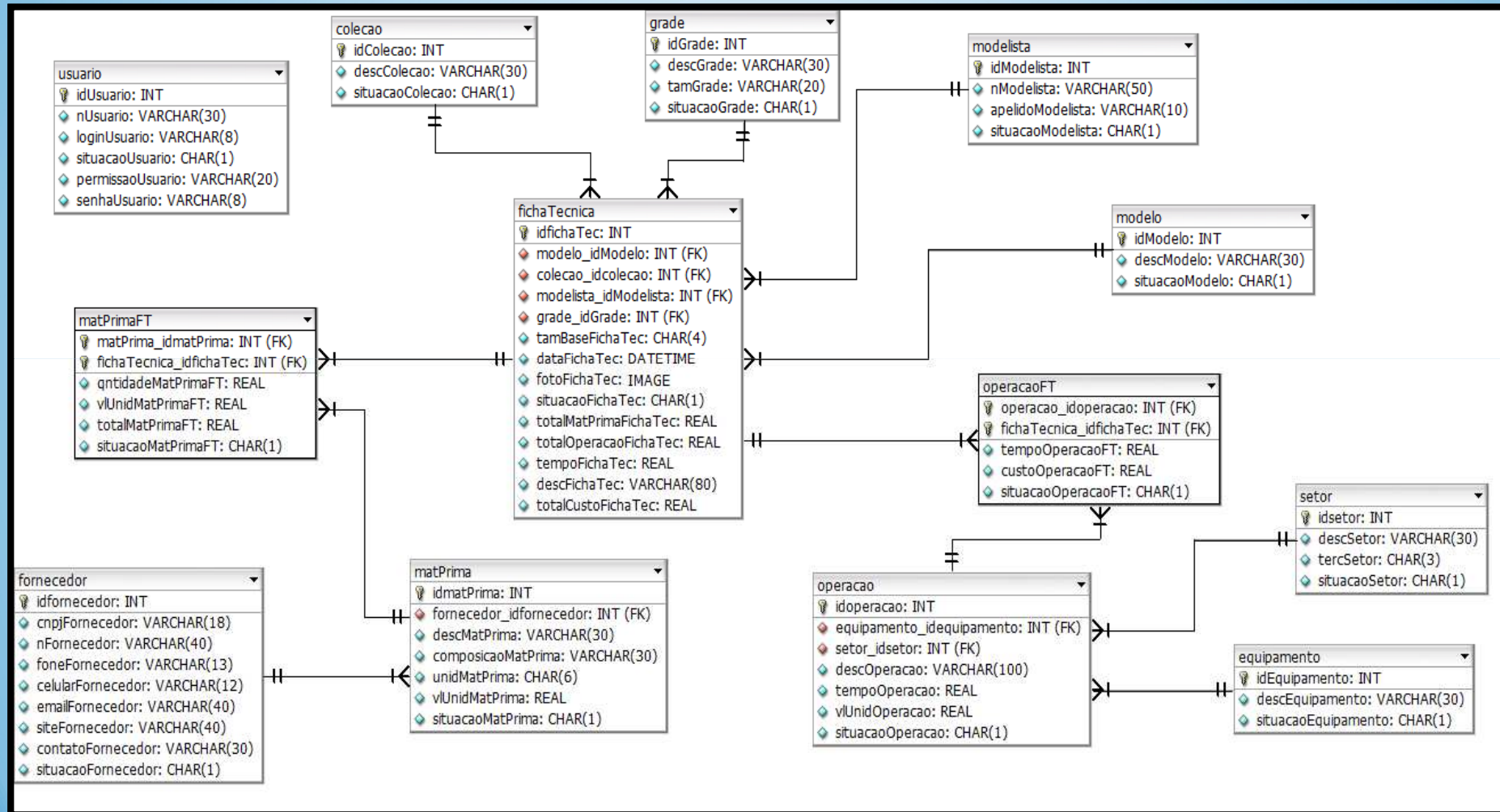


Requisitos Funcionais	Caso de Uso
RF09: O sistema deve cadastrar fornecedor.	UC09
RF10: O sistema deve cadastrar ficha técnica.	UC10
RF11: O sistema deve gerar relatórios de total e média de custo.	UC11
RF12: O sistema deve gerar relatórios de custo.	UC12
RF13: O sistema deve cadastrar modelo.	UC13

Diagrama de Caso de Uso



Modelo Entidade Relacionamento



Técnica e ferramentas utilizadas



- RAD Studio XE3;



- DBDesigner 4;



- Software Ideas Modeler;

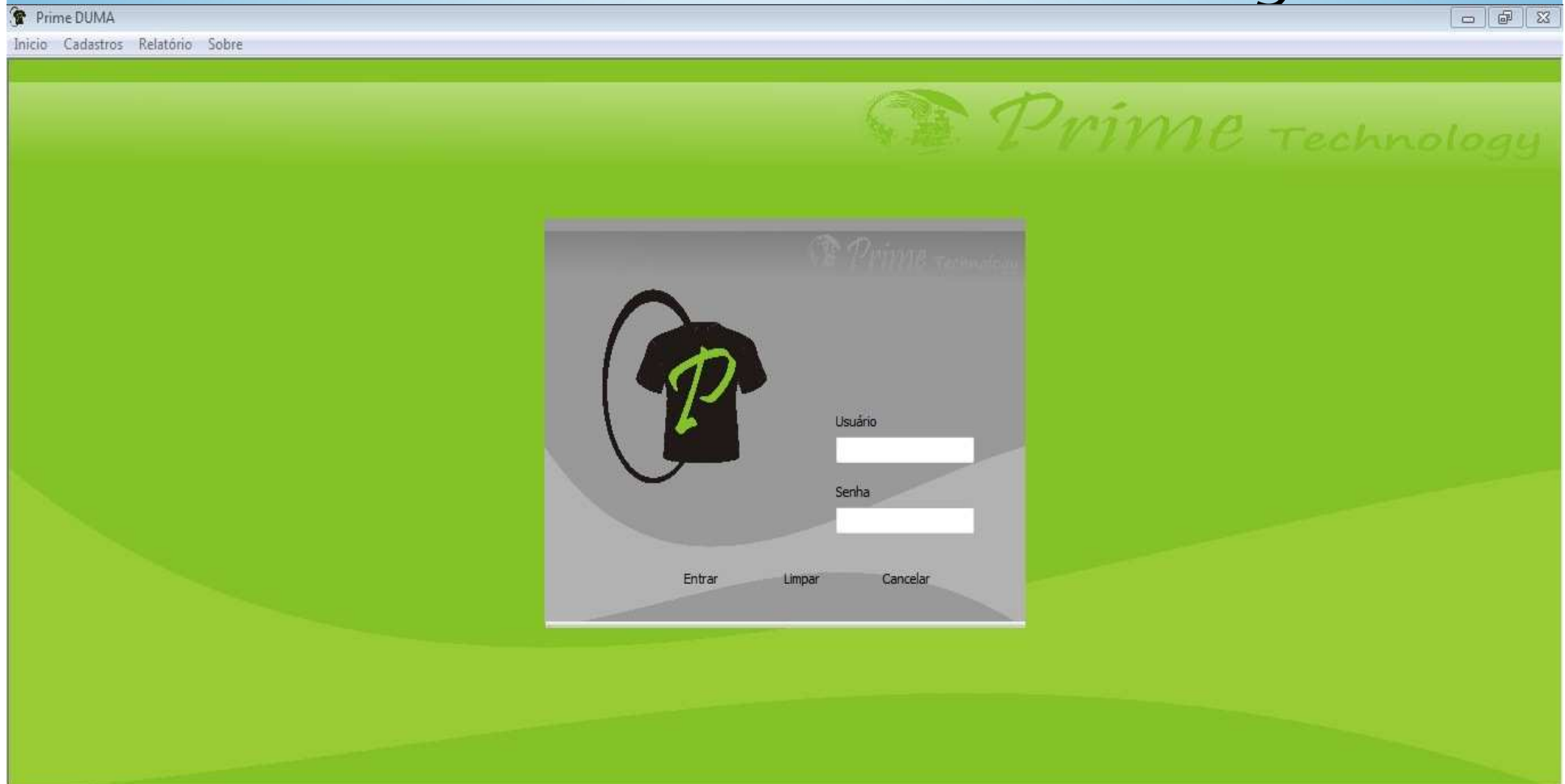


- Microsoft SQL;

Operacionalidade do sistema



- Acesso do sistema através do *login*



Operacionalidade do sistema



- Tela de manutenção de usuário.

Código	Nome	Login	Permissão	Situação
6	ANA CRISTINA ISENSEE	ANA	ADMINISTRADOR	A
9	CARLOS ANDEI	CARLOS	OPERADOR	A
11	MARIA CAROLINA	MARIA	DESENVOLVEDOR	A
21	ARTHUR CARLOS RIBEIRO MENDES	ARTHUR	DESENVOLVEDOR	A

Código	Nome	Login	Senha	Nível	Situação
21	ARTHUR CARLOS RIBEIRO MENDES	ARTHUR	DESENVOLVEDOR	A

Operacionalidade do sistema



- Tela de relatório de custo total.



Resultado e Discussões



Características	DUMA	MasonGief
Técnicas e ferramentas	Sistema desktop; Desenvolvido em Delphi XE3.	Sistema web; Desenvolvido Java.
Banco de dados	SQL Server.	MySQL 5.
Controle de usuário	Controle de usuário com três níveis de acesso o administrador, desenvolvedor e operador.	Controle de usuário sem níveis de acesso. O usuário pode somente trocar a senha.
Cadastros	Cadastro de matéria prima e operações são detalhados separadamente.	O cadastro de matéria prima e operações foram unidos em um único local o cadastro de insumos
Montagem da ficha técnica	Inserir operações e matérias prima utilizadas para a confecção do produto final. Obtendo o custo de matéria prima utilizada, operações e custo total do produto.	O cadastro de montagem é onde o usuário inclui os insumos e gera o preço de custo da peça. Cadastro de impostos e margem de lucro para gerar o preço de venda do produto.

Conclusão

- Objetivos atendidos;
- Gerenciamento de fichas técnicas;
- Facilidade de uso;
- Utilização do sistema.

Extensões

- Como sugestão para trabalhos futuros tem-se:
- Histórico de preços das matérias primas e operações;
- Comparador de matérias prima;
- Modulo para criação dos desenhos técnicos;
- Módulo para desenho dos moldes e encaixes;
- Versão mobile.

Relevância Pessoal

- Aplicação prática do aprendizado;
- Realização de um desafio/sonho pessoal;
- Controle e disciplina.

DEMONSTRAÇÃO DO SISTEMA

DUMA