

UNIVERSIDADE REGIONAL DE BLUMENAU
CENTRO DE CIÊNCIAS EXATAS E NATURAIS
CURSO DE CIÊNCIAS DA COMPUTAÇÃO
(BACHARELADO)



Sistema de Apoio Comercial Baseado na Tecnologia WAP

Aluno: Evaldo Cevinski Júnior
Orientador: Francisco Adell Péricas
2001/2-20

Roteiro

- Introdução
- Objetivos
- O que é WAP
- Arquitetura WAP
- Segurança WAP
- Linguagens WAP
- Especificação
- Implementação
- Conclusão

Introdução

- A Internet, é uma área com constantes novidades, e de grandes investimentos;
- Usuários tornam-se cada vez mais dependentes de serviços oferecidos via Internet;
- A pouco tempo atrás, possuir um celular era símbolo de status para a sociedade;
- As tentativas de transformar a Internet em uma plataforma de serviços sem fio não foram bem sucedidas;
- O WAP (*Wireless Application Protocol*) surge como promessa de ser um protocolo largamente aceito.

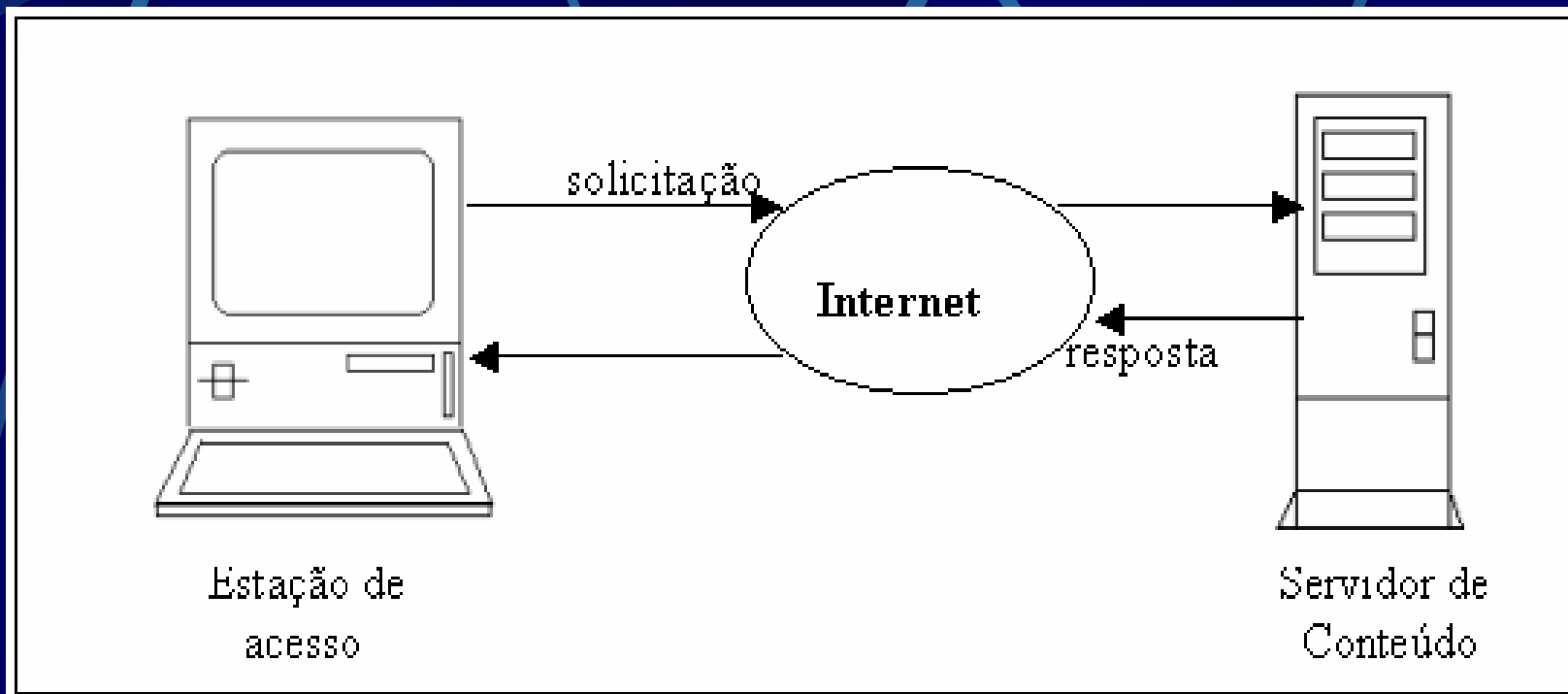
Objetivos do Trabalho

- Desenvolver um sistema de informação de apoio comercial utilizando a tecnologia WAP para disponibilizar aos representantes de uma empresa uma forma mais eficiente de enviar os pedidos.
- A empresa por sua vez terá acesso aos pedidos através de uma página na Internet.

O que é WAP

- *Wireless Application Protocol*, ou Protocolo de aplicação sem fio.
- Surge em 26 de Junho de 1997.
- Especificação para um conjunto de protocolos de comunicação.
- O modelo WAP está muito próximo do modelo da Internet.

Acesso à Internet na Forma Convencional

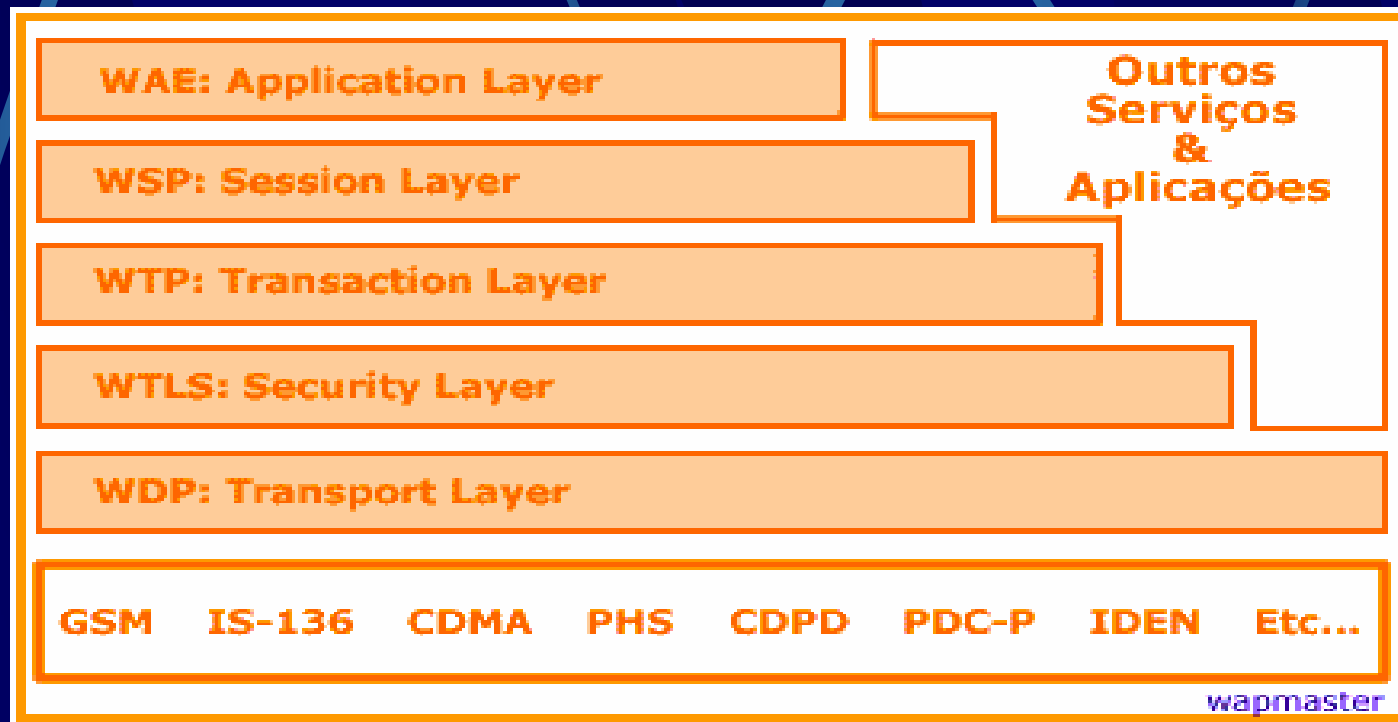


Acesso à Internet Através da Tecnologia WAP



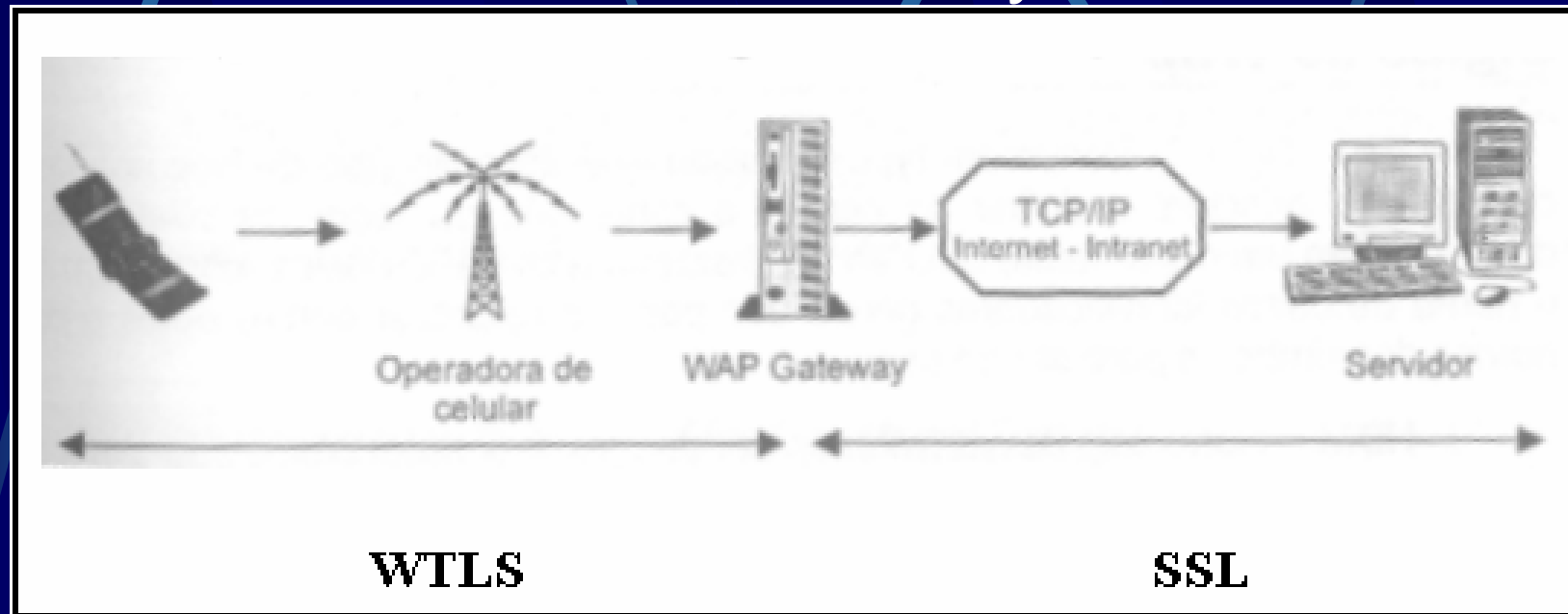
Arquitetura WAP

É formada por 5 subprotocolos:



Segurança WAP

- SSL - Secure Socket Layer



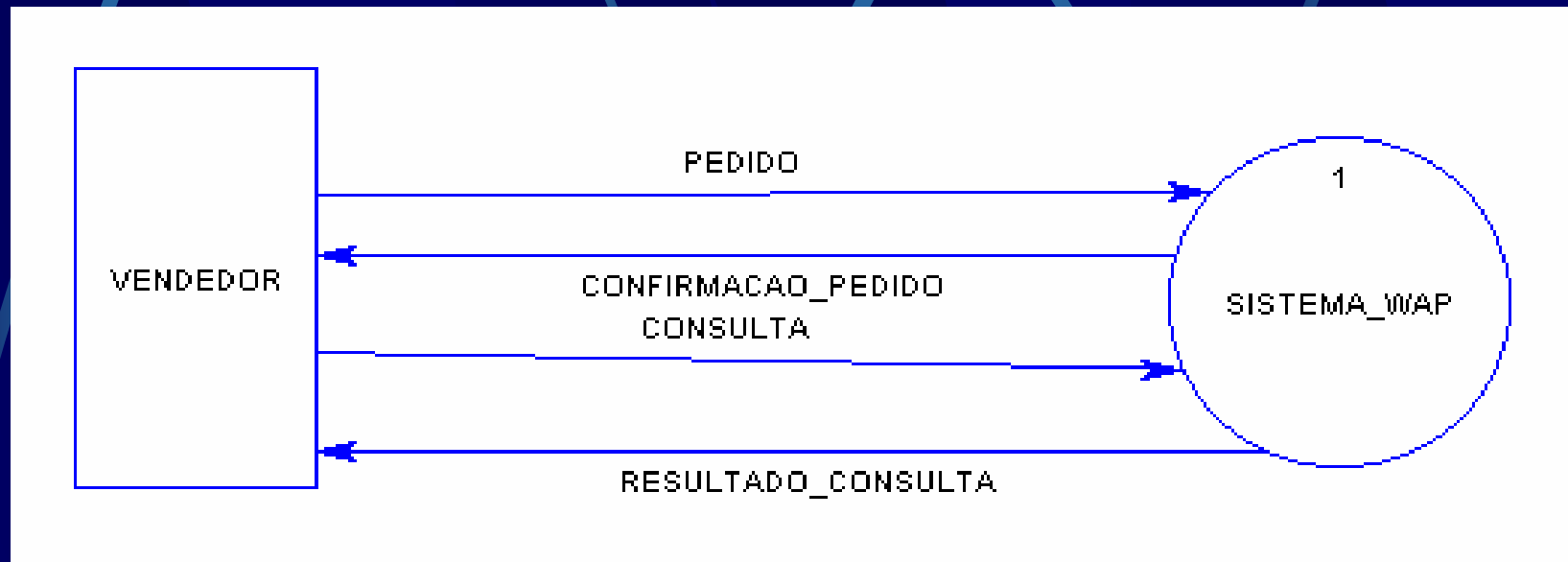
Linguagens WAP

- Foram criadas linguagens de programação específicas para o WAP parecidas com as linguagens atuais para a Internet fixa.
- WML – Wireless Markup Language
- WMLScript
- ASP e WML

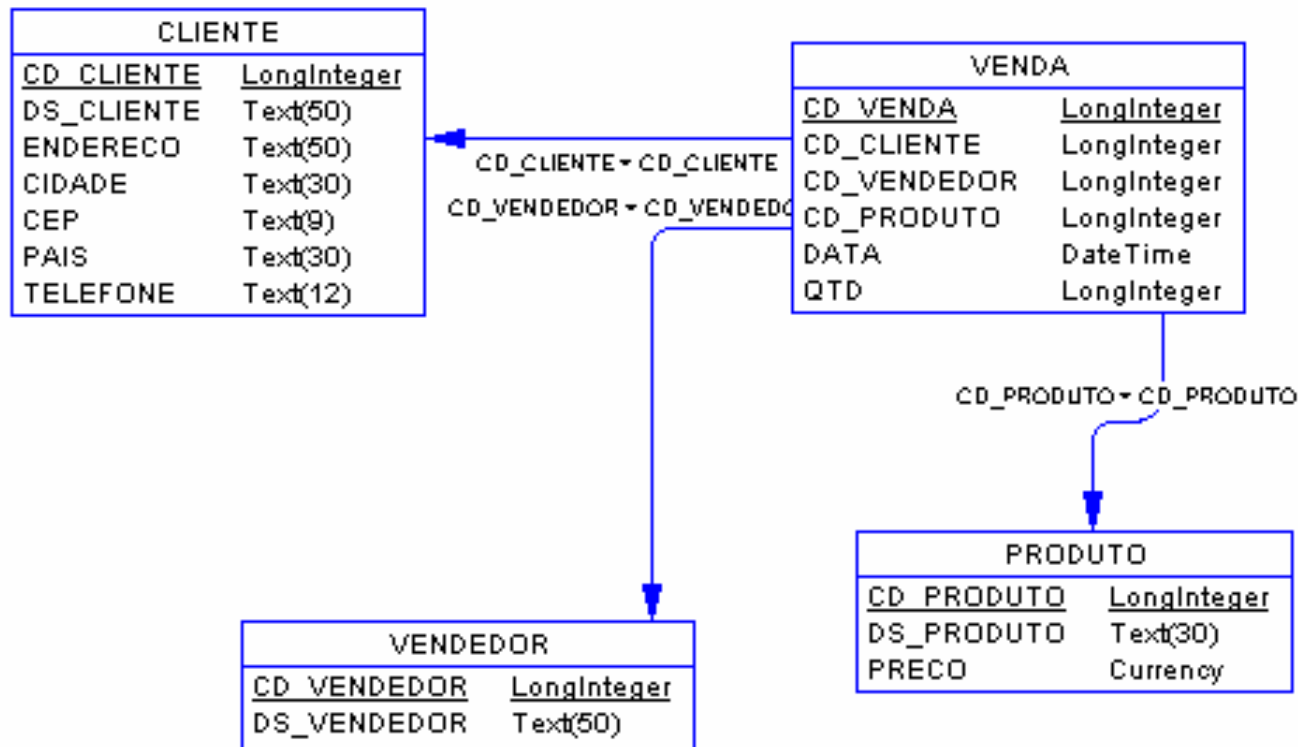
Especificação

- Análise Estruturada
- Power Designer

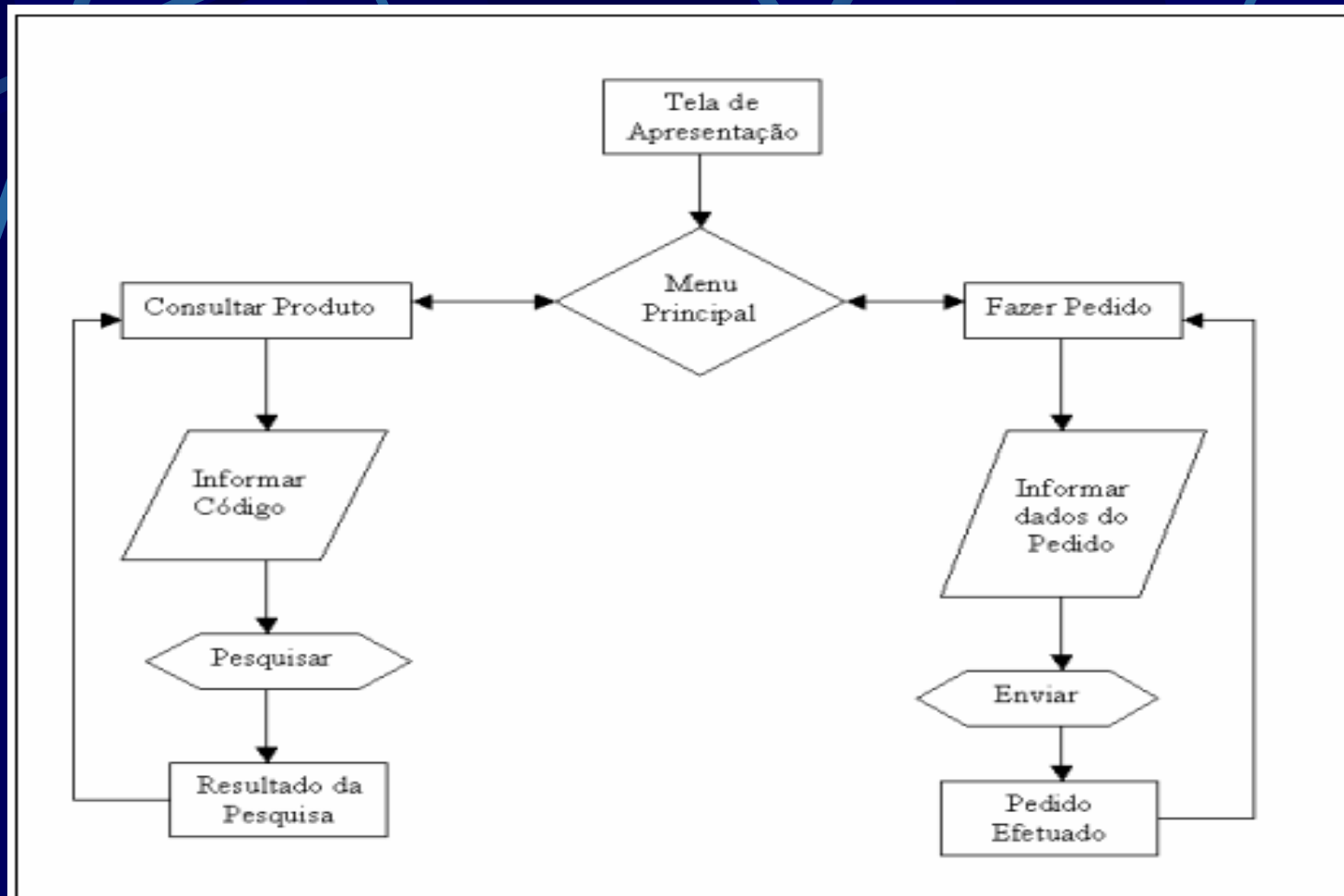
Diagrama de Contexto



Tabelas do Sistema



Macrofluxo das Opções do Menu



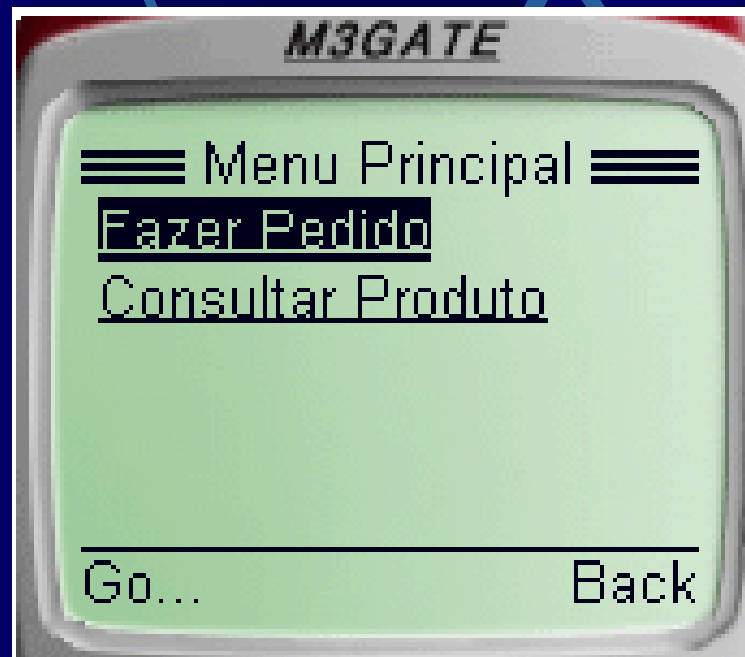
Implementação

- Ferramentas Utilizadas
 - * Nokia Wap ToolKit
 - * Emulador M3Gate
 - * Microsoft Access
- Linguagens WML e ASP

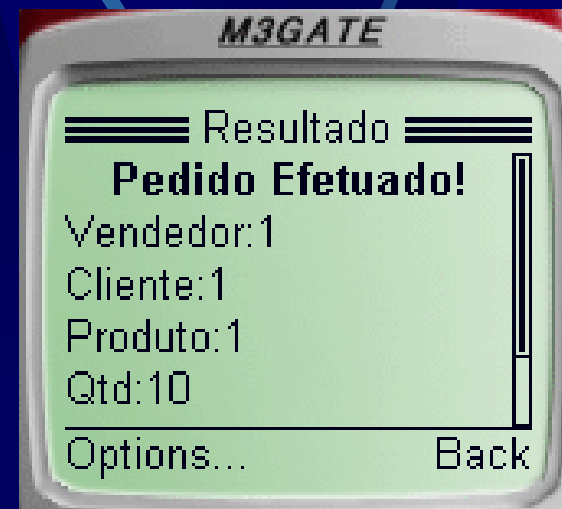
Tela de Apresentação



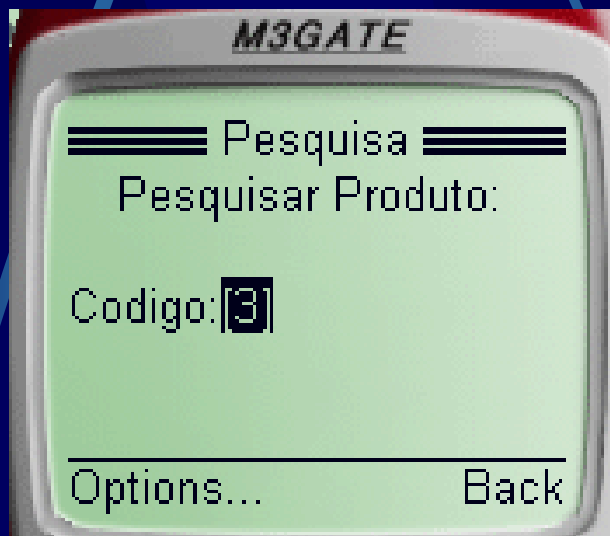
Menu Principal



Fazer Pedido



Consultar Produto



Relação de Pedidos

http://evaldo/INDEX.ASP - Microsoft Internet Explorer

Arquivo Editar Exibir Favoritos Ferramentas Ajuda

Voltar Avançar Parar Atualizar Página inicial Pesquisar Favoritos Histórico

Endereço http://evaldo/INDEX.ASP Links DAP

Relação de Pedidos do dia - 24/11/01

Data/Hora: 24/11/01 11:08:23

Cliente: Evaldo Vendedor: Jessica Simpson

Código	Descrição do Produto	Quantidade
7	Relógio de Parede WATCH	20
		TOTAL: R\$ 200

Data/Hora: 24/11/01 11:07:33

Cliente: Jean Vendedor: Elisabeth Taylor

Código	Descrição do Produto	Quantidade
5	Cracha	10
		TOTAL: R\$ 10

Valor total diário: R\$ 210

Conclusão

- Mercado em Potencial
- Limitações do WAP
- Ferramentas
- WML e ASP

Dificuldades e Sugestões

- Dificuldade
 - * Bibliografia

- Sugestões

- * possibilitar pedir mais de um item
- * habilitar o cadastro de novos clientes
- * consultar o estoque
- * consultar o histórico de pedidos

Apresentação do Sistema



FIM.

*“Jamais repita as mesmas táticas que lhe deram
uma vitória, procure variá-las segundo as
circunstâncias.”*

Sun Tzu