



**Universidade Regional de Blumenau**

Curso de Bacharel em Ciências da Computação

**PROTÓTIPO DE UM APLICATIVO PARA GESTÃO DE  
UMA SECRETARIA DE EDUCAÇÃO MUNICIPAL**

Protótipo desenvolvido como Trabalho de Conclusão de Curso

Acadêmico: Cassius Rodrigo Alberton 2001/01-14

Orientador: Prof. Wilson Pedro Carli

JR:

# Roteiro de Apresentação

- Introdução
- Secretaria Municipal de Educação
- Sistemas de Informação
- Tecnologias Utilizadas
- Especificação do Sistema
- Implementação
- Conclusão
- Demonstração do protótipo

# INTRODUÇÃO

---

## ■ O Problema;

- Desenvolver um Protótipo de Sistema de Informação para a Secretaria Municipal de Educação de Seara;
- Acessar os dados via *web*;

## ■ Objetivos do Trabalho;

- Desenvolver um protótipo de um aplicativo para o gerenciamento das escolas de Seara;
- Disponibilizar relatórios de dados do Sistema via *web*.

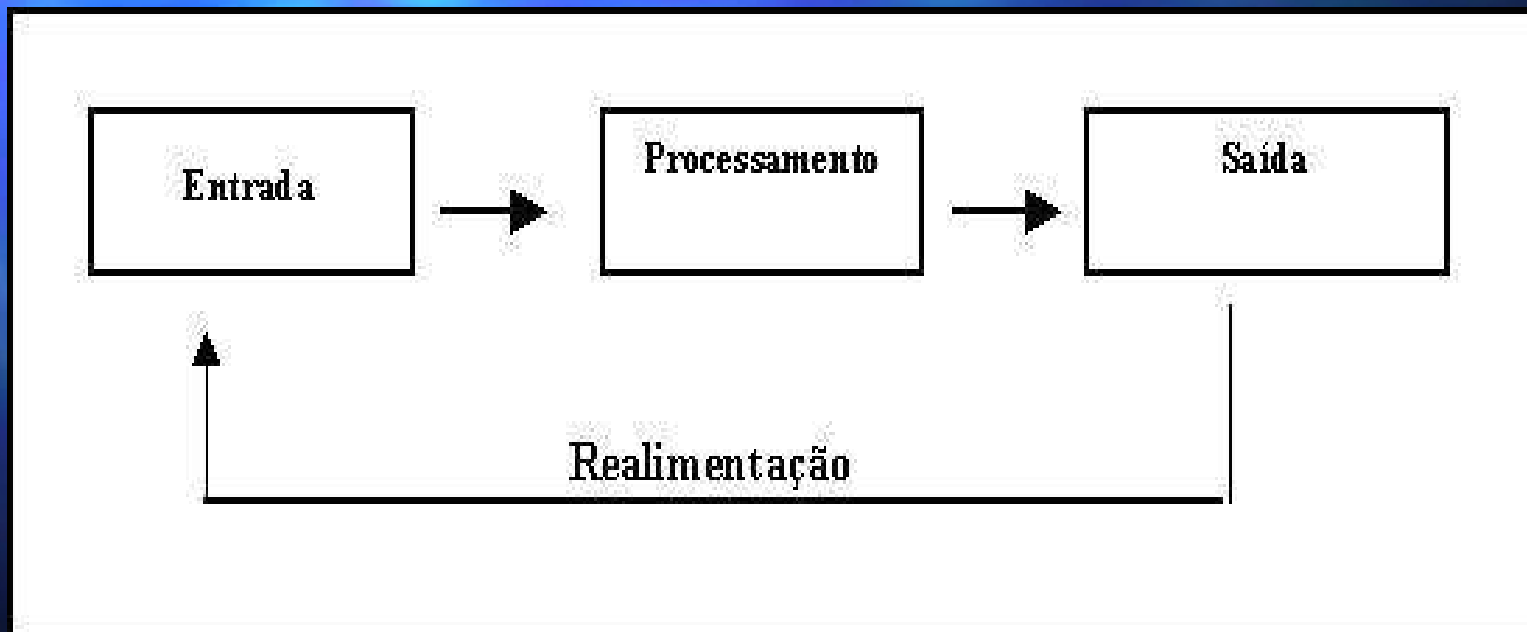
# SECRETARIA MUNICIPAL DE EDUCAÇÃO

---

- Administração Municipal
- Administração Educacional do Município

# SISTEMAS DE INFORMAÇÃO

- Atividades de um Sistemas de Informações





# SISTEMAS DE INFORMAÇÃO

---

## TIPOS DE SISTEMA DE INFORMAÇÃO

- **EIS-** SISTEMAS DE INFORMAÇÕES GERENCIAIS
- **SIG-** SISTEMAS DE INFORMAÇÕES EXECUTIVAS
- **SSTD-** SISTEMAS DE SUPORTE À TOMADA DE DECISÕES
- **SITE-** SISTEMAS DE INFORMAÇÕES DE TAREFAS ESPECIALIZADAS
- **SIAE-** SISTEMAS DE AUTOMAÇÃO DE ESCRITÓRIOS
- **SIPT-** SISTEMAS DE PROCESSAMENTO DE TRANSAÇÕES

# SISTEMAS DE INFORMAÇÃO

---

- Sistemas de Informações Executiva - EIS
- Conceitos
- Fases Metodológicas para a elaboração do EIS
  - Planejamento
  - Projeto
  - Implementação

# FASES METODOLÓGICAS

---

## FASE I - PLANEJAMENTO

composta de 5 estágios :

- a) organização do projeto;
- b) definição de indicadores;
- c) análise dos indicadores;
- e) consolidação dos indicadores;
- f) desenvolvimento de protótipos.



# FASES METODOLÓGICAS

---

## FASE II - PROJETO

composta de 3 estágios:

- a) decomposição dos indicadores;
- b) definição da arquitetura tecnológica;
- c) planejamento da implementação.

# FASES METODOLÓGICAS

---

## FASE III - IMPLEMENTAÇÃO

composta e 3 estágios:

- a) construção dos indicadores;
- b) instalação de hardware e software;
- c) treinamento e implementação.

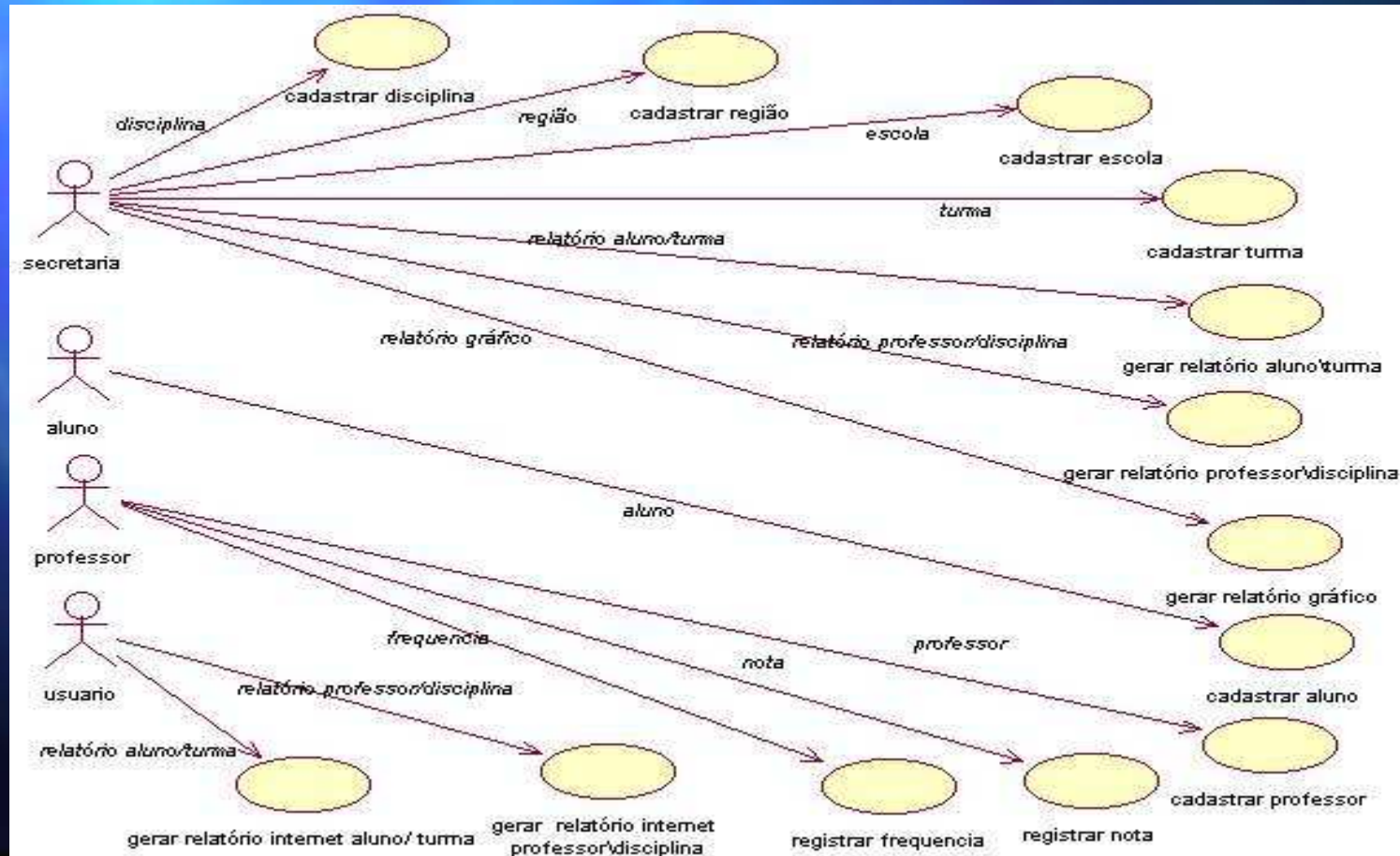
# TECNOLOGIAS UTILIZADAS

- BORLAND DELPHI 5 , PLATAFORMA WINDOWS 98,
- FERRAMENTA CASE RATIONAL ROSE PARA A MODELAGEM DO PROTÓTIPO
- LINGUAGEM PHP, NETSCAPE COMPOSER PARA CONFECÇÃO DA PÁGINA WEB
- BANCO DE DADOS ACCESS PARA O PROTÓTIPO EM DELPHI
- BANCO DE DADOS ORACLE PARA A DISPONIBILIZAÇÃO DOS RELATÓRIOS NA INTERNET



# ESPECIFICAÇÃO DO PROTÓTIPO

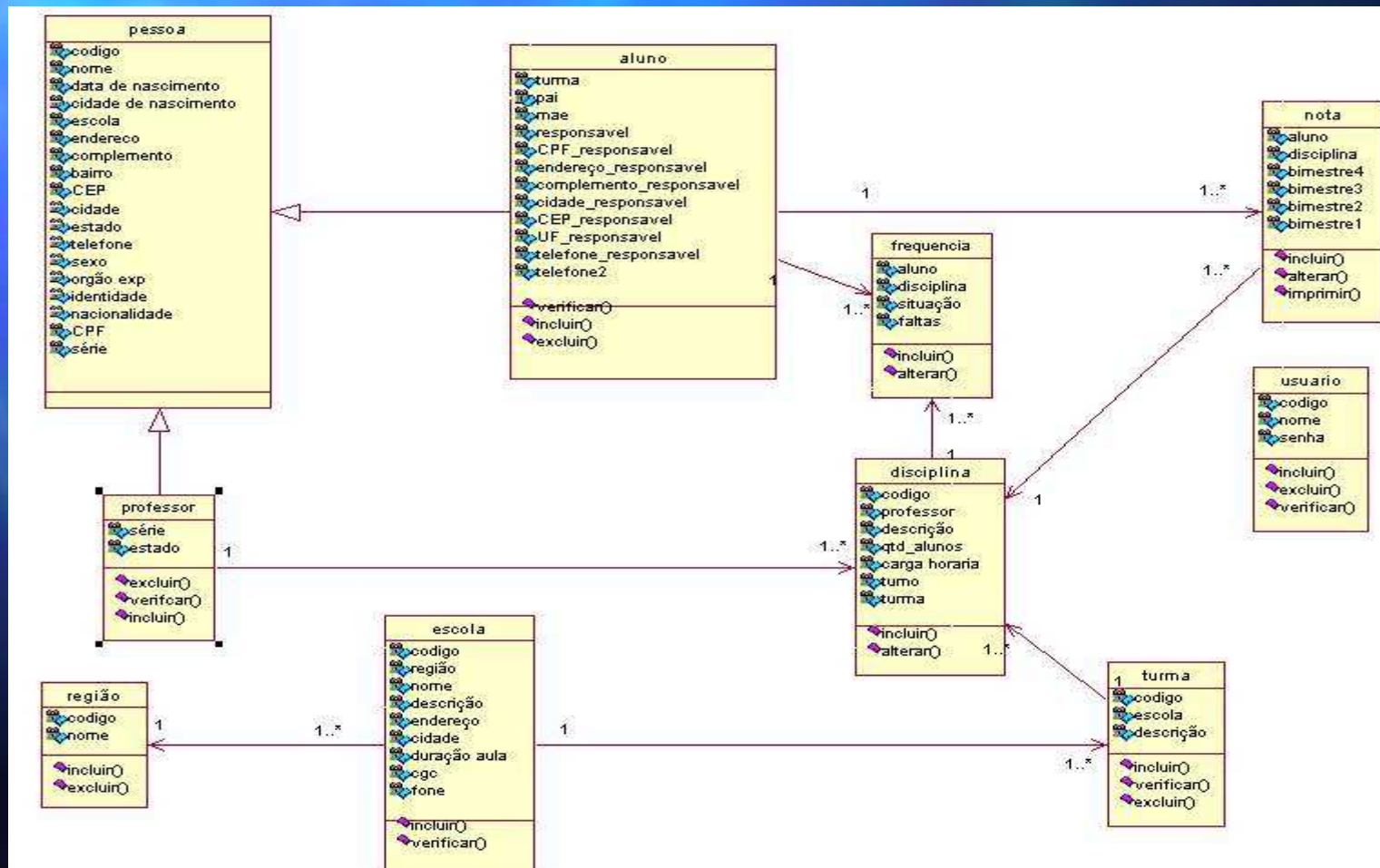
## DIAGRAMA DE CASO DE USO DO PROTÓTIPO





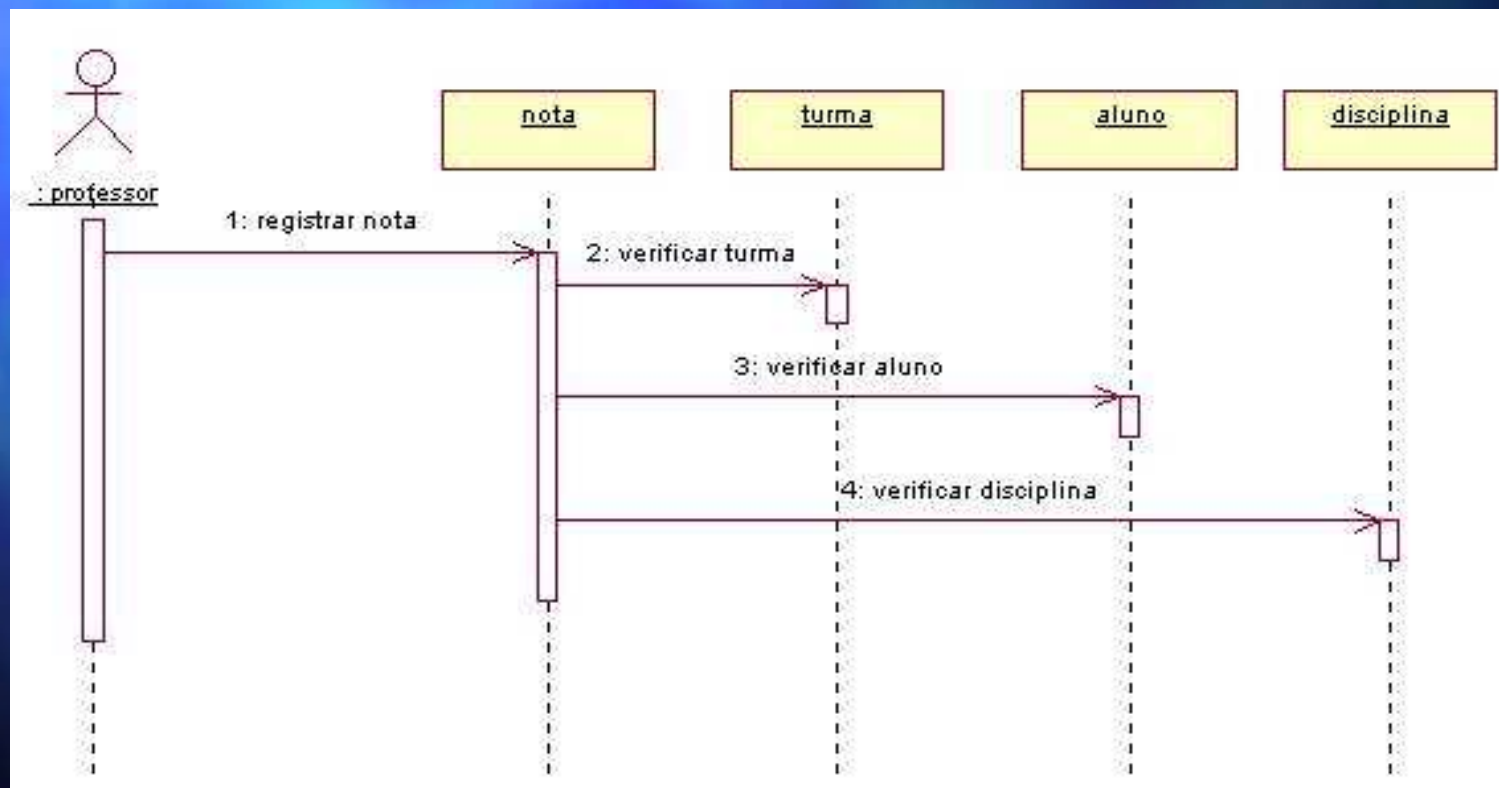
# ESPECIFICAÇÃO DO PROTÓTIPO

## Diagrama de Classes



# ESPECIFICAÇÃO DO PROTÓTIPO

- Diagrama de seqüência registrar nota



# IMPLEMENTAÇÃO

---

**A IMPLEMENTAÇÃO DO PROTÓTIPO FOI REALIZADA EM DUAS PARTES.**

- **A PRIMEIRA FOI O DESENVOLVIMENTO DO PROTÓTIPO EM DELPHI.**
- **A SEGUIR O DESENVOLVIMENTO DA PÁGINA WEB E A GERAÇÃO DE RELATÓRIOS UTILIZANDO A LINGUAGEM PHP.**

# CONSIDERAÇÕES FINAIS

---

Em relação ao objetivo geral deste trabalho que foi desenvolver um protótipo para gestão da Secretaria Municipal de Educação de Seara, com o intuito de auxiliar na tomada de decisões estratégicas.

Os objetivos foram alcançados parcialmente: quanto ao protótipo desenvolvido em *delphi*, isso não se aplica, já que o solicitado pela Secretaria foi um software para cadastrar e manter os dados referentes as escolas, alunos, professores, regiões, disciplinas e turmas das escolas do município.

A parte comprometida é em relação a página internet que a Secretaria pretende manter.



# DIFICULDADES ENCONTRADAS

---

- A MAIOR DIFICULDADE ENCONTRADA NO DECORER DO TRABALHO FOI O CONTATO COM A SECRETARIA DE EDUCAÇÃO, QUE PELO FATOR DISTÂNCIA COMPROMETEU O ANDAMENTO DO TRABALHO

# EXTENSÕES

- Buscando dar continuidade ao protótipo exposto, sugere-se:
  - a) Disponibilizar todos os dados via internet, através de linguagens como PHP, ASP e ASP.NET ou mesmo através de aplicativos desenvolvidos no ambiente Delphi;
  - b) o desenvolvimento de um aplicativo para o gerenciamento da área administrativa/financeira da Secretaria;
  - c) a atualização do banco de dados via internet.



# OBRIGADO

CASSIUS RODRIGO ALBERTON