

Sistema de Informações voltado para incubadoras de empresas utilizando a ferramenta SPIRIT



Fábia Marília Ribeiro
Maurício Capobianco Lopes



Roteiro

- Introdução
- Objetivo
- Incubadoras de empresas
 - Gene-Blumenau
- Sistemas de Informação
- Sistemas Especialistas
- Especificação
- Implementação
- Conclusão e Sugestões



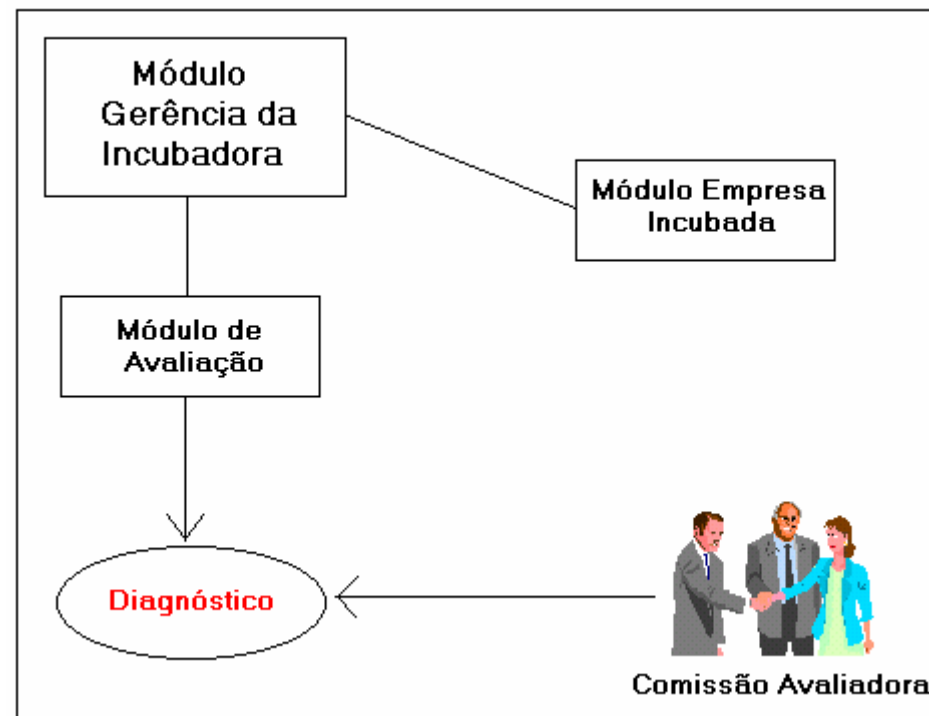
Introdução

- Sistemas de Informação
 - tomada de decisão
 - aumentar o capital intelectual
- Incubadora de empresas
- Ferramenta de apoio

Objetivo

- Sistema de Informações
- Sistema Especialista Probabilístico

Sistema de Gerência de Incubadoras





Incubadoras de empresas

- pequenas empresas
- cenário econômico global
- competitividade
- empreendimento.



Gene-Blumenau

- **1996 - SOFTEX, CNPQ e MCT foi criado o projeto GENESIS.**
 - **GENESIS - Fomentar a geração de empresas de alta tecnologia de software, oferecendo o suporte necessário à devida capacitação dos empreendedores.**



Gene Blumenau

- Incentivos aos empreendedores
- Infra-estrutura física
- bolsas
- apoio (cursos de capacitação, consultoria)
- monitoramento
- disciplina “empreendedor em informática”



Sistemas de Informação (SI)

Conceito

- Um SI é uma combinação das formas de trabalho, informações, pessoas e tecnologia da informação organizadas para alcançar metas em uma organização[ALT1992].



Tipos de Sistemas de Informação

- SPT (Sistemas de Processamento de transações)
- SAE(Sistemas de Automação de escritório)
- SIG(Sistemas de Informação Gerencial)
- SE (Sistemas Especialistas)
- SAD (Sistemas de Apoio a Decisão)
- SIE (Sistemas de Informação Executiva)
 - OLAP E OLTP



SI e Inteligência Artificial (IA)

- Resolução de problemas
- homem \Leftrightarrow máquina
- Inteligência
- *Data Mining*



Técnicas de IA em SI

- Análise de Seleção Estatística
- MBR (*Memory - Based Reasoning*)
- Algoritmos Genéticos
- Detecção de Agrupamentos
- Análise de Vínculos
- Sistemas Especialistas



Sistemas Especialistas

“São programas computacionais inteligentes, que numa área específica podem imitar e até substituir o trabalho de um especialista.”



Sistemas Especialistas Probabilísticos (SEP)

- Pouco divulgados
- distribuição de probabilidades
- poucas ferramentas
- SPIRIT



SPIRIT

- Alemanha
- Brasil 1993 - KOPTTIKE
- variáveis e atributos
- regras e probabilidades
- aprendizagem das regras



Especificação

Levantamento de Necessidades

- avaliação das empresas
- aquisição de informações
- tomada de decisão



Lista de Eventos

- 1 - Incubadora é cadastrada
- 2 - Incubadora cadastra empresa
- 3 - Empresa cadastra evento comercial
- 4 - Empresa cadastra participação em evento comercial
- etc.

Diagrama de contexto

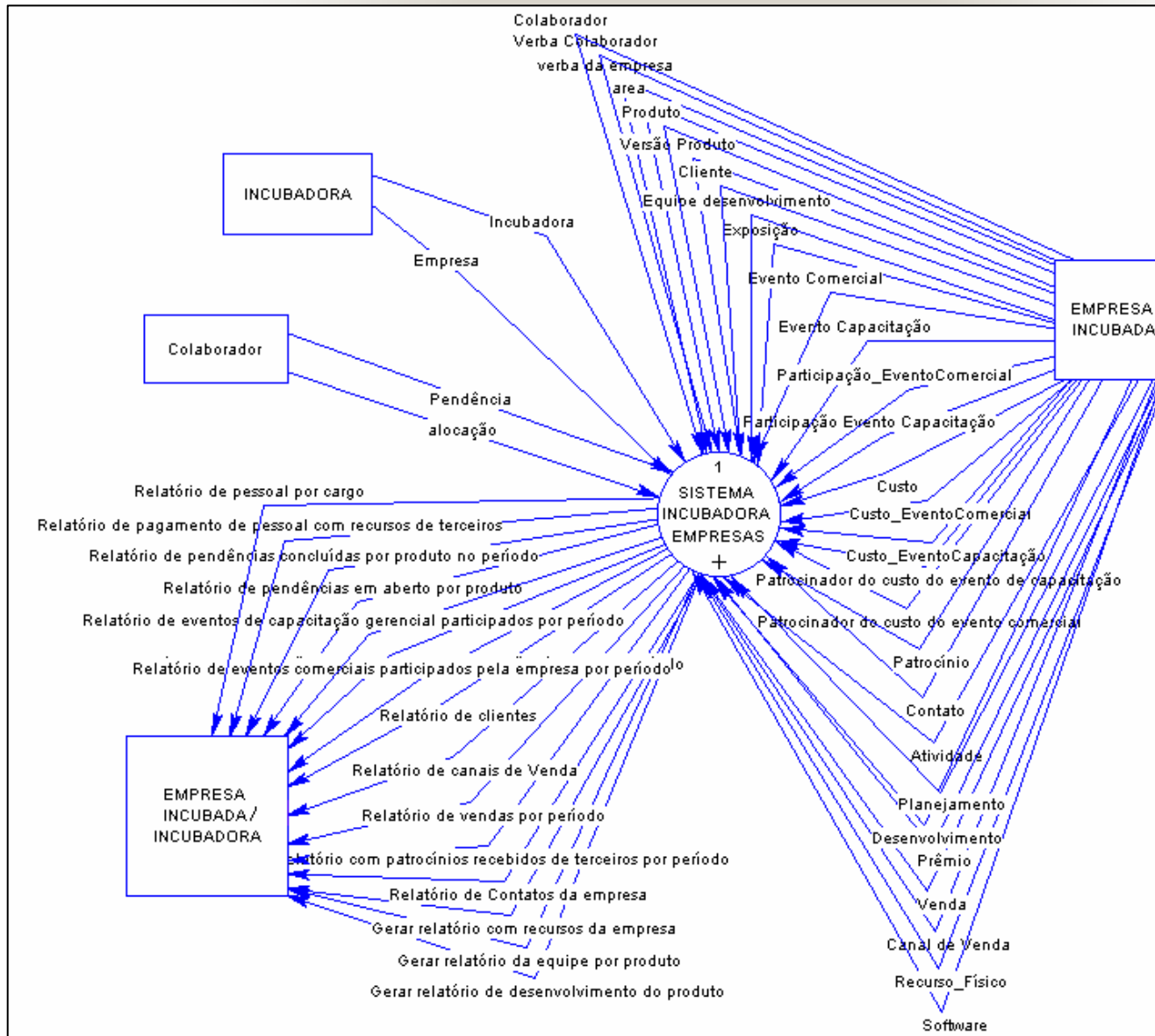
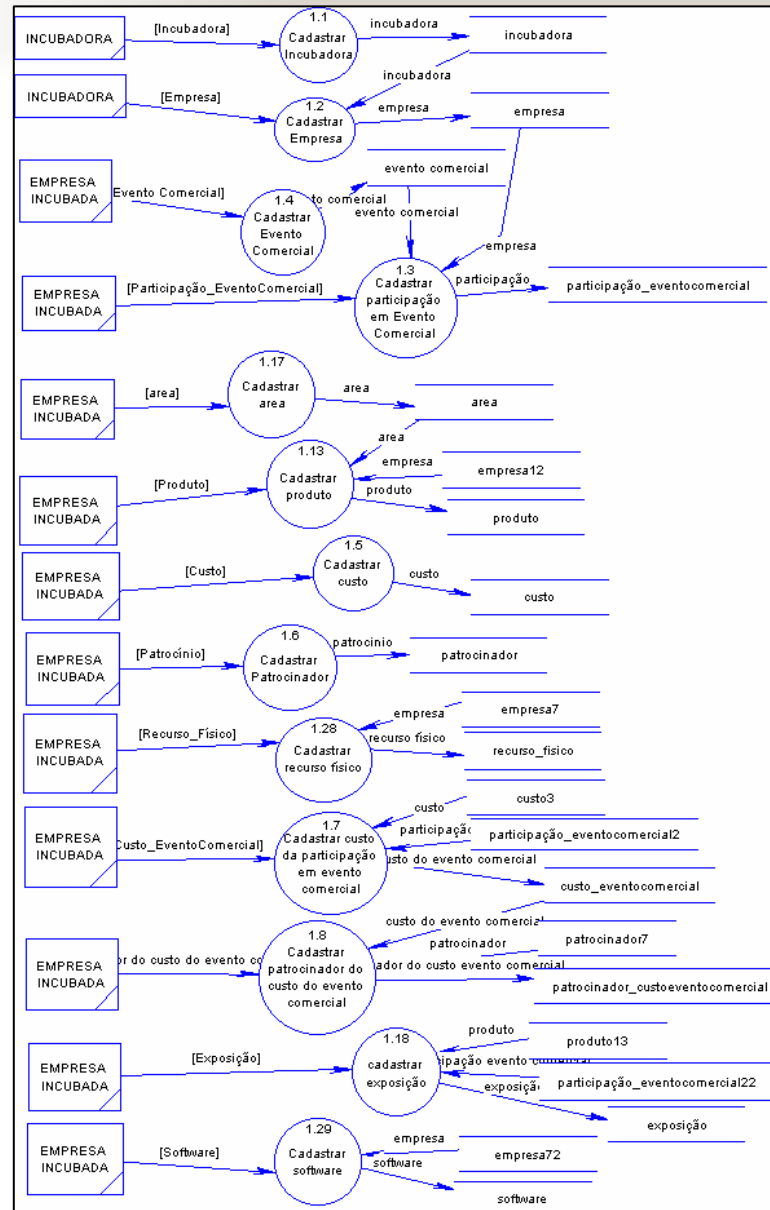
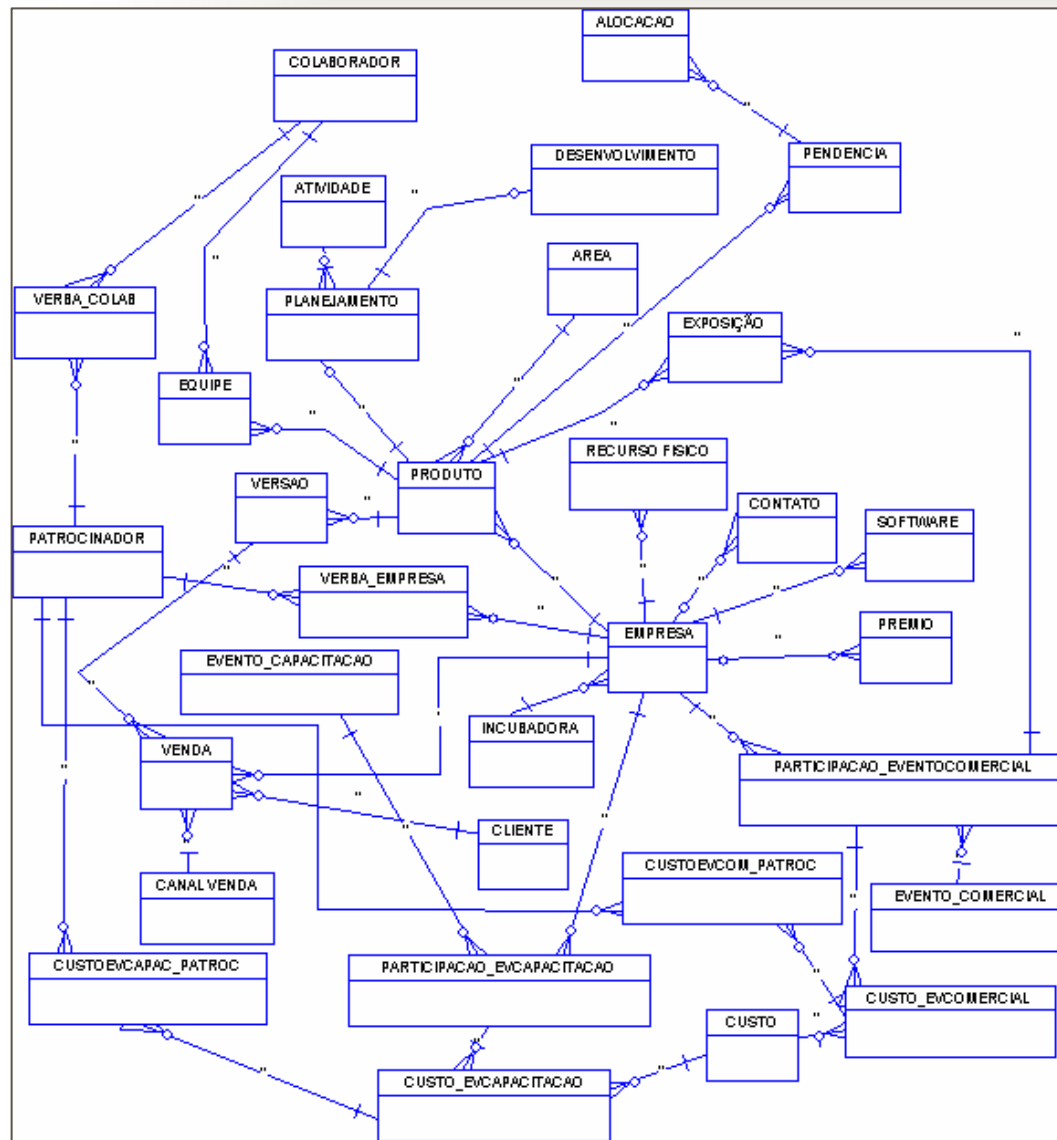


Diagrama de Fluxo de Dados



Modelo Entidade Relacionamento





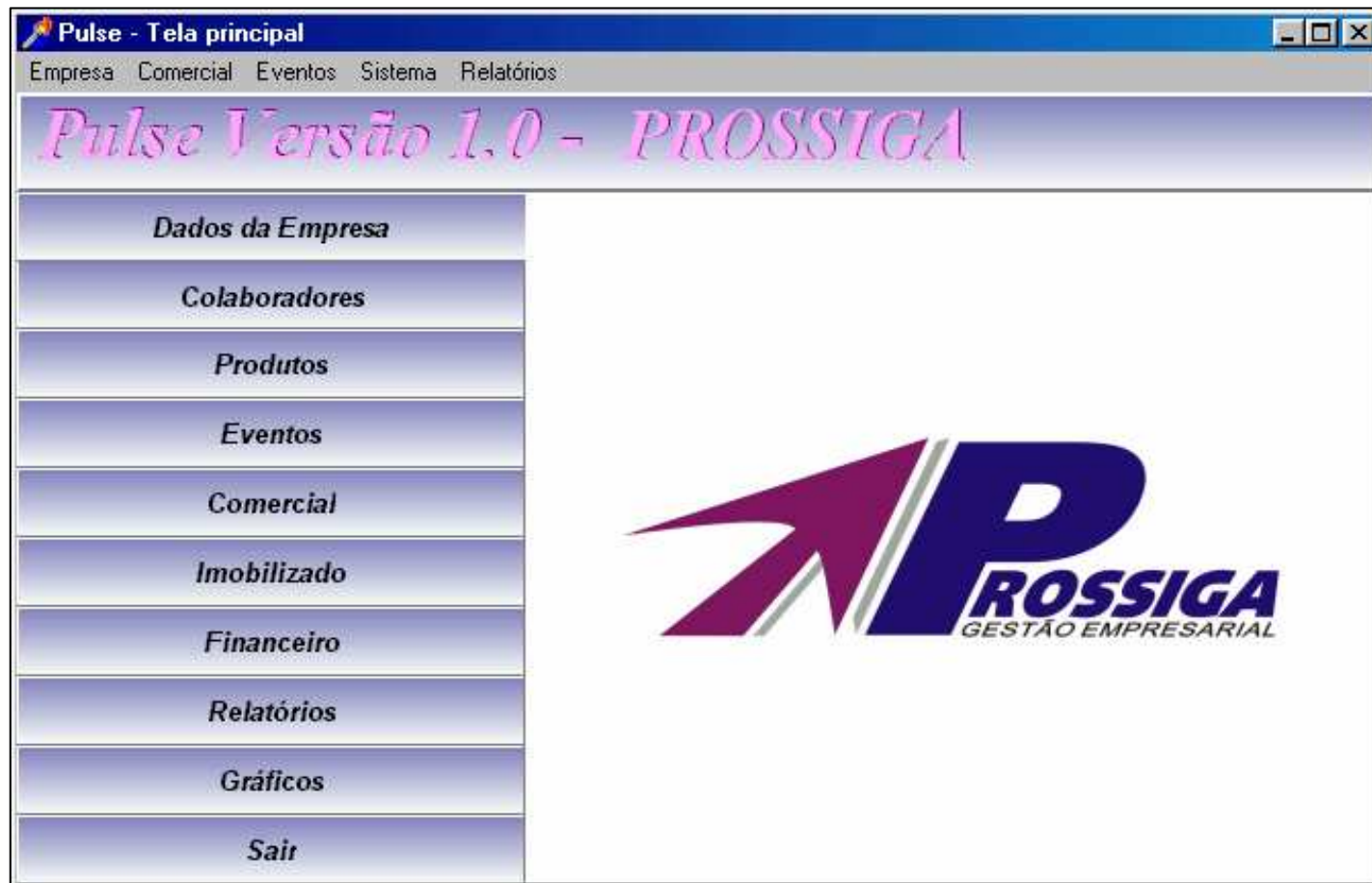
Metodologia

- Análise Essencial
- Delphi
- Access
- servidor
- rede
- SQL

Módulo Empresas Incubadas

Tela Principal

Exemplo 1



Módulo Empresas Incubadas

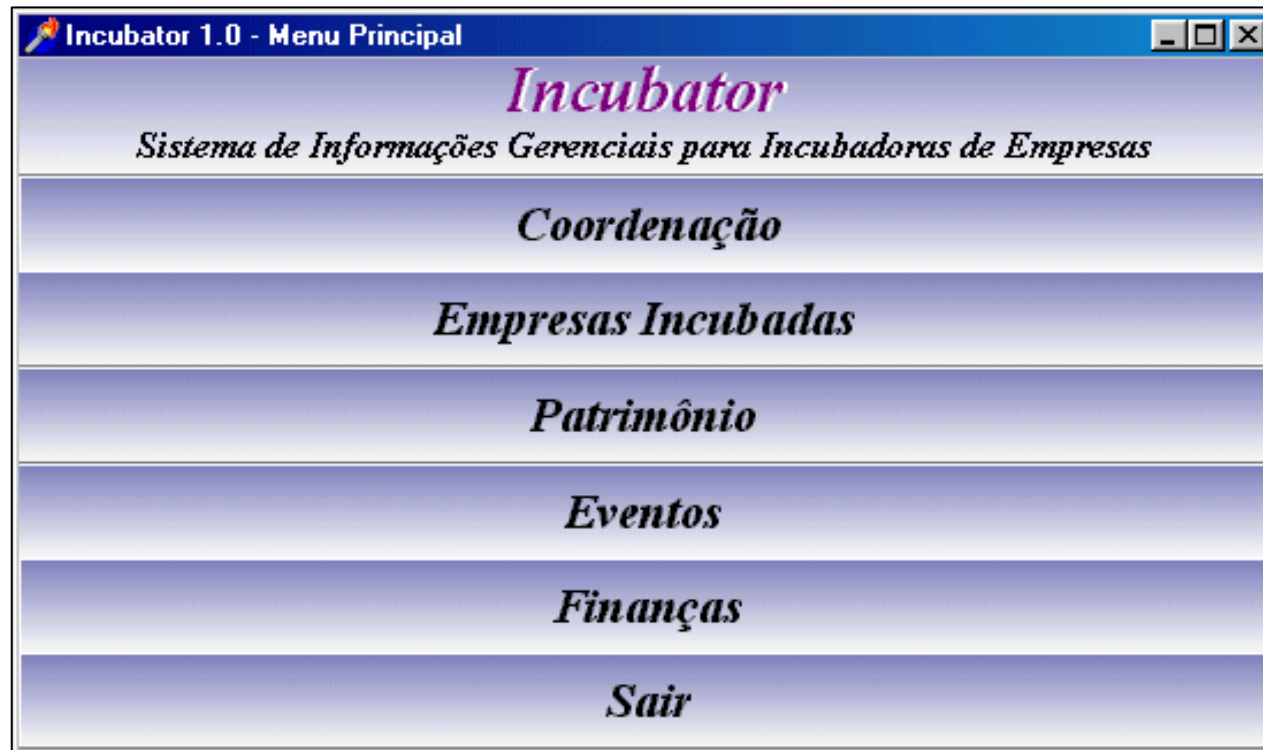
Tela Principal

Exemplo 2



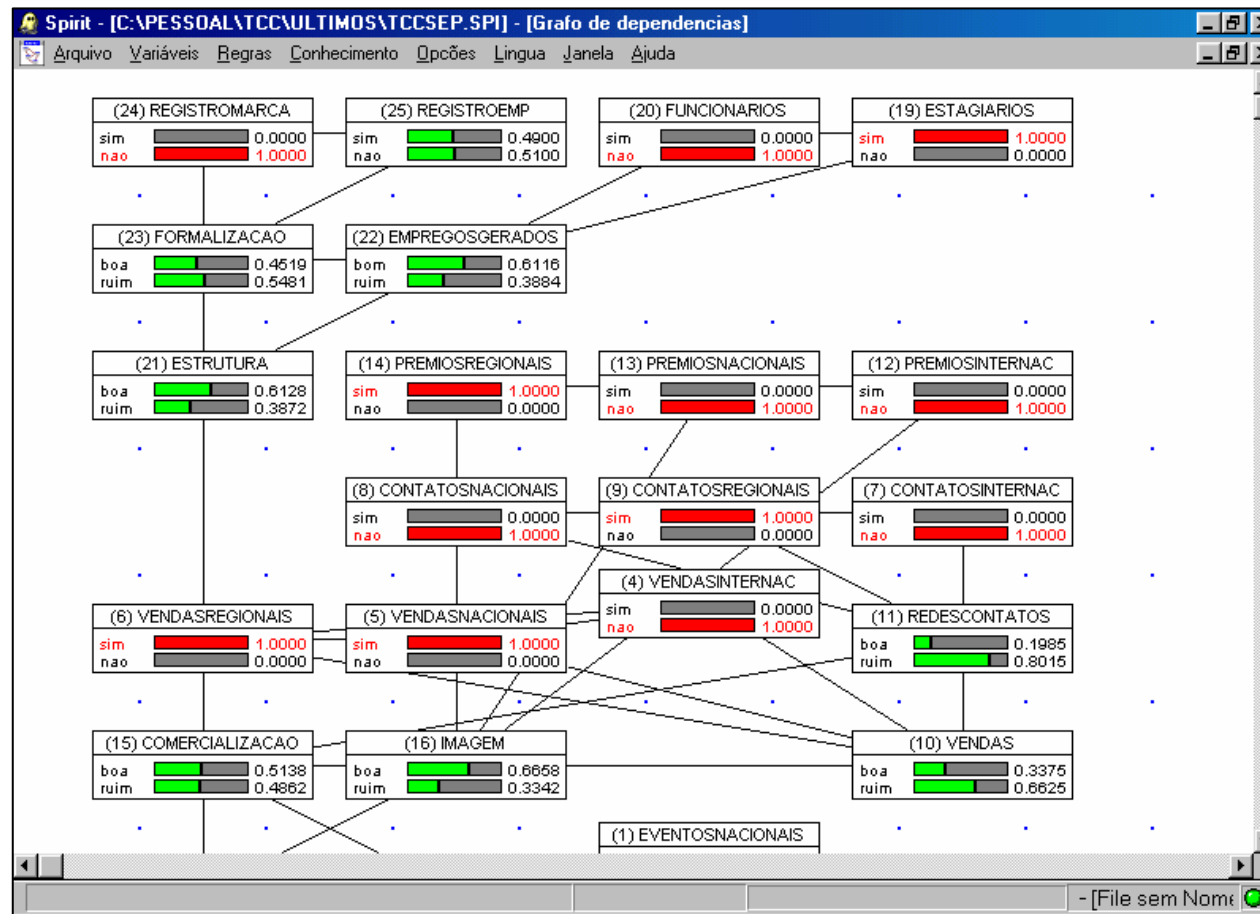
Módulo Incubadora

Tela Principal



Módulo de Avaliação

■ Diagnóstico





Conclusões

- SI
- SEP - SPIRIT
- diagnóstico da empresa
- Analise Essencial



Sugestões

- Conhecimento completo do especialista
- interface (SPIRIT/DELPHI)