

Software de apoio ao processo de documentação baseado em normas de qualidade

Alexandre da Silva Duarte

Orientador: Everaldo Artur Grahl

Roteiro de apresentação

- Introdução
- Objetivo principal
- Documentação de software
- Norma ISO/IEC 12207
- Norma ISO 9000-3
- Norma ISO/IEC 15504
- Comparativo entre as normas
- Descrição do protótipo
- Lista de eventos
- Entidades do MER lógico
- MER lógico
- Diagrama de contexto
- Conclusão
- Demonstração do protótipo

Introdução

- Organizações procuram qualidade de software
- Norma ISO/IEC 12207
 - definir, controlar e melhorar os processos de ciclo de vida do software
- Norma ISO 9000-3
 - aplicação da ISO 9001 ao desenvolvimento, fornecimento e manutenção de software
- Norma ISO/IEC 15504
 - padrão para avaliação do processo de software
- Documentação de software
 - descrever o estado do software

Objetivo principal

- Especificar e implementar um software que auxilie o processo de documentação de software, baseado nas recomendações e atividades previstas nas normas ISO 9000-3, ISO/IEC 12207 e ISO/IEC 15504

Documentação de software

- Importância
- Objetivos
 - o que o sistema faz, vantagens, operação e funcionamento
 - orientar o usuário
 - garantia de continuidade
- Classificação
 - processo
 - produto
- Manuais
- Qualidade
 - estrutura
 - padrões
 - preparação

Norma ISO/IEC 12207

- Introdução
 - processos fundamentais
 - processos de apoio
 - processos organizacionais
- Processo de documentação
 - implementação
 - projeto e desenvolvimento
 - produção
 - manutenção

Norma ISO 9000-3

- Introdução
 - estrutura do sistema de qualidade
 - atividades do ciclo de vida do software
 - atividades de suporte do sistema de qualidade
- Controle de documentos
 - abrangência
 - aplicação
 - análise e aprovação do documento
 - análise e aprovação das alterações

Norma ISO/IEC 15504

- Introdução
- Processo de documentação
 - determinação das necessidades
 - desenvolvimento
 - verificação
 - distribuição
 - manutenção

Comparativo entre as normas

- Introdução
- Linha base
 - identificação dos documentos
 - projeto e desenvolvimento dos documentos
 - produção dos documentos
 - manutenção dos documentos
- Justificativa das entidades do MER
- Justificativa dos relatórios

Descrição do protótipo

- Método de especificação: Análise essencial
- Ferramentas utilizadas
 - *Power Designer 6.1*
 - *Visual Dataflex 6*
 - *Crystal Reports 7*
- Principais funções
 - Cadastro de documentos e suas versões
 - Controle de alterações e pedidos de alteração
 - Análise das versões e dos ped. de alteração
 - Segurança no acesso aos documentos
 - Controle de destinatários dos documentos
 - Relatórios dos documentos

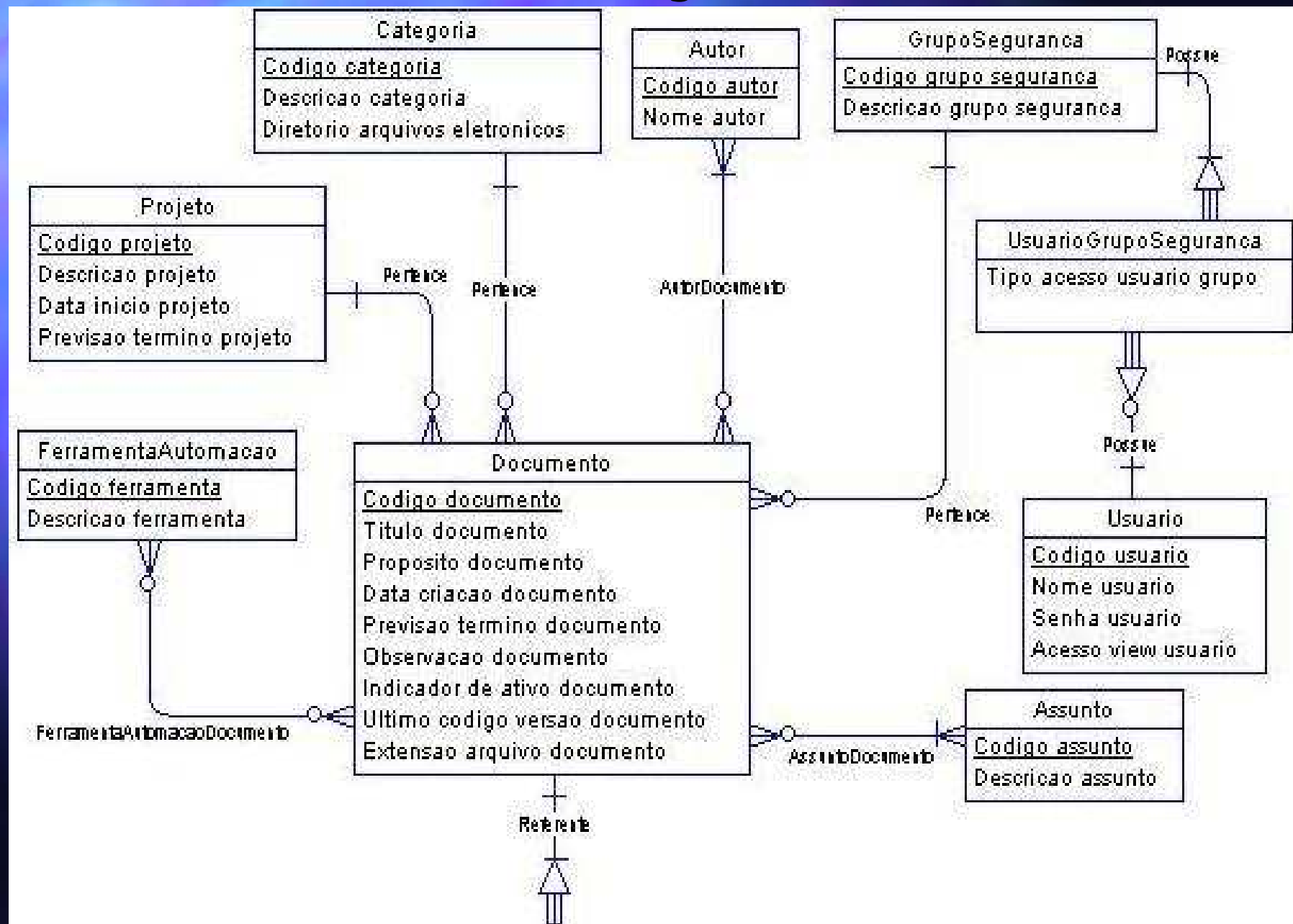
Lista de eventos

1. Cliente cadastra *tabelas*
2. Analista cadastra usuário
3. Cliente cadastra grupo de segurança dos usuários
4. Cliente informa documento
5. Cliente informa versão do documento
6. Analisador entra com a análise dos pedidos de alteração
7. Analisador entra com a análise da versão do documento
8. Cliente recebe consulta de documentos
9. Cliente recebe a relação de destinos de documentos
10. Analisador recebe relação ped. de alteração por versão
11. Cliente recebe relação de alterações por versão
12. Cliente recebe a relação de documentos

Entidades do MER lógico

- Analisador
- Assunto
- Autor
- Categoria
- Destino
- Documento
- FerramentaAutomacao
- Formato
- GrupoSeguranca
- LocalArmazenado
- Projeto
- Requerente
- Responsavel
- PedidoAlteracao
- AlteracaoRealizada
- TipoAlteracao
- Usuario
- UsuarioGrupoSeguranca
- VersaoDocumento
- DestinoVersaoDocumento

MER Lógico



MER lógico (continuação)

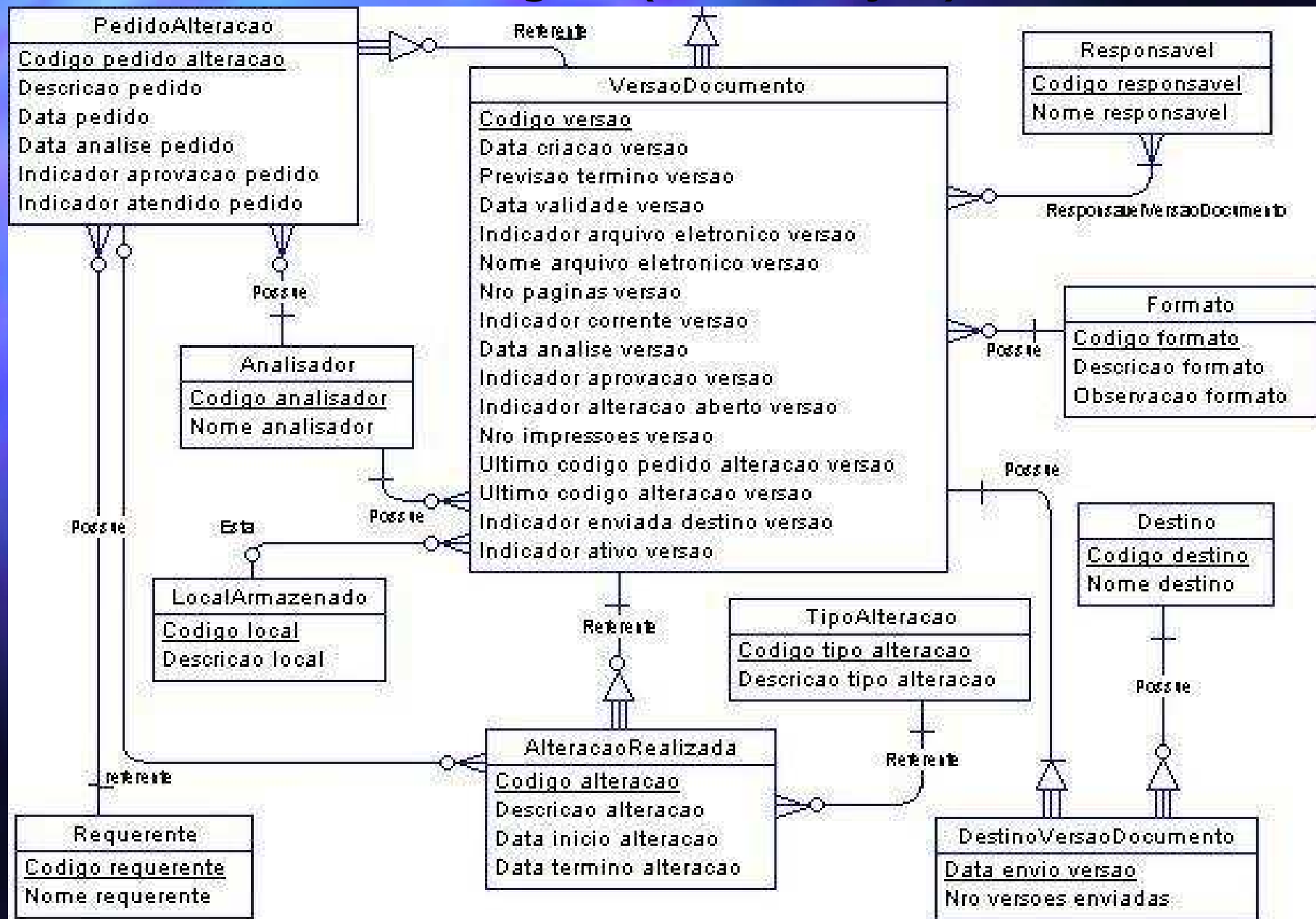
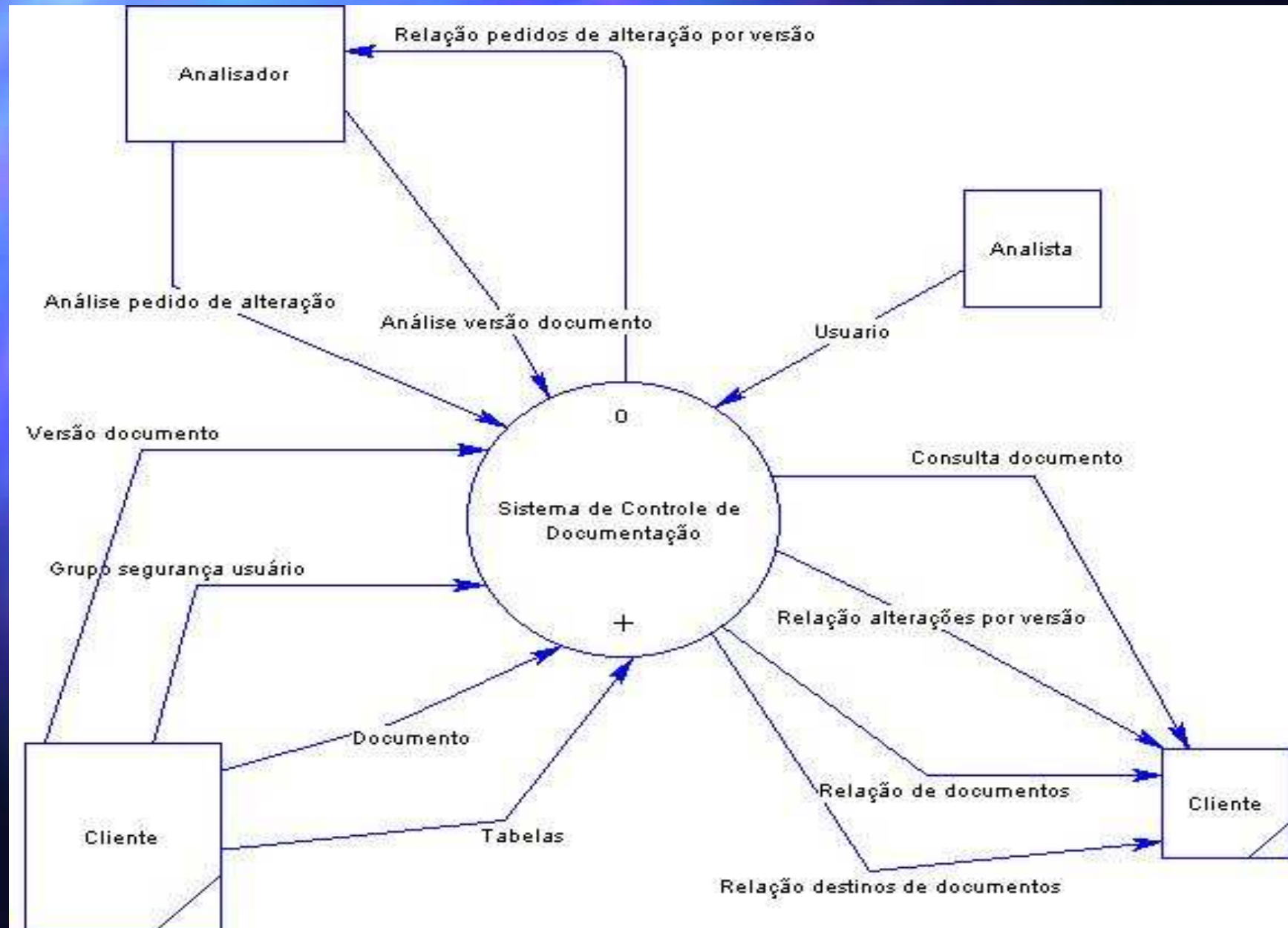


Diagrama de contexto



Conclusão

- Norma mais abrangente - ISO/IEC 12207
- Comparativo
- Dificuldades
 - estudo das normas
- Limitações
 - alterações não são detectadas automaticamente
 - documentos eletrônicos não são enviados aos seus destinatários
- Sugestões
 - envio do documento eletrônico para o seu destinatário via email
 - melhorar consulta de documentos
 - ajuda *on-line* para o sistema

Demonstração do protótipo

- Protótipo de documentação de software