


PROTÓTIPO DE UM SISTEMA ESPECIALISTA PARA ANÁLISE DE CRÉDITO DE PESSOAS FÍSICAS



Aluno: Wantoir Feiten

Orientador: Prof. Roberto Heinzle

Roteiro da Apresentação



- Introdução
- Fundamentação teórica
 - ☒ Inteligência Artificial
 - ☒ Sistemas Especialistas
 - ☒ Teoria dos Conjuntos Difusos
 - ☒ Data Mining
 - ☒ Análise de Crédito
- Desenvolvimento do trabalho
 - ☒ Especificação
 - ☒ Implementação
 - ☒ Resultados
- Conclusão

Introdução



↗ Motivação

↗ Área

↗ Problema

↗ Objetivos

Fundamentação teórica

- Inteligência Artificial
- Sistemas Especialistas
 - ☒ Ferramentas
- Teoria dos Conjuntos Difusos
- Data Mining
 - ☒ Técnicas
- Análise de Crédito

Desenvolvimento do trabalho



Especificação - técnicas e ferramentas utilizadas:

- MER
- DFD
- Delphi

Modelo Entidade x Relacionamento

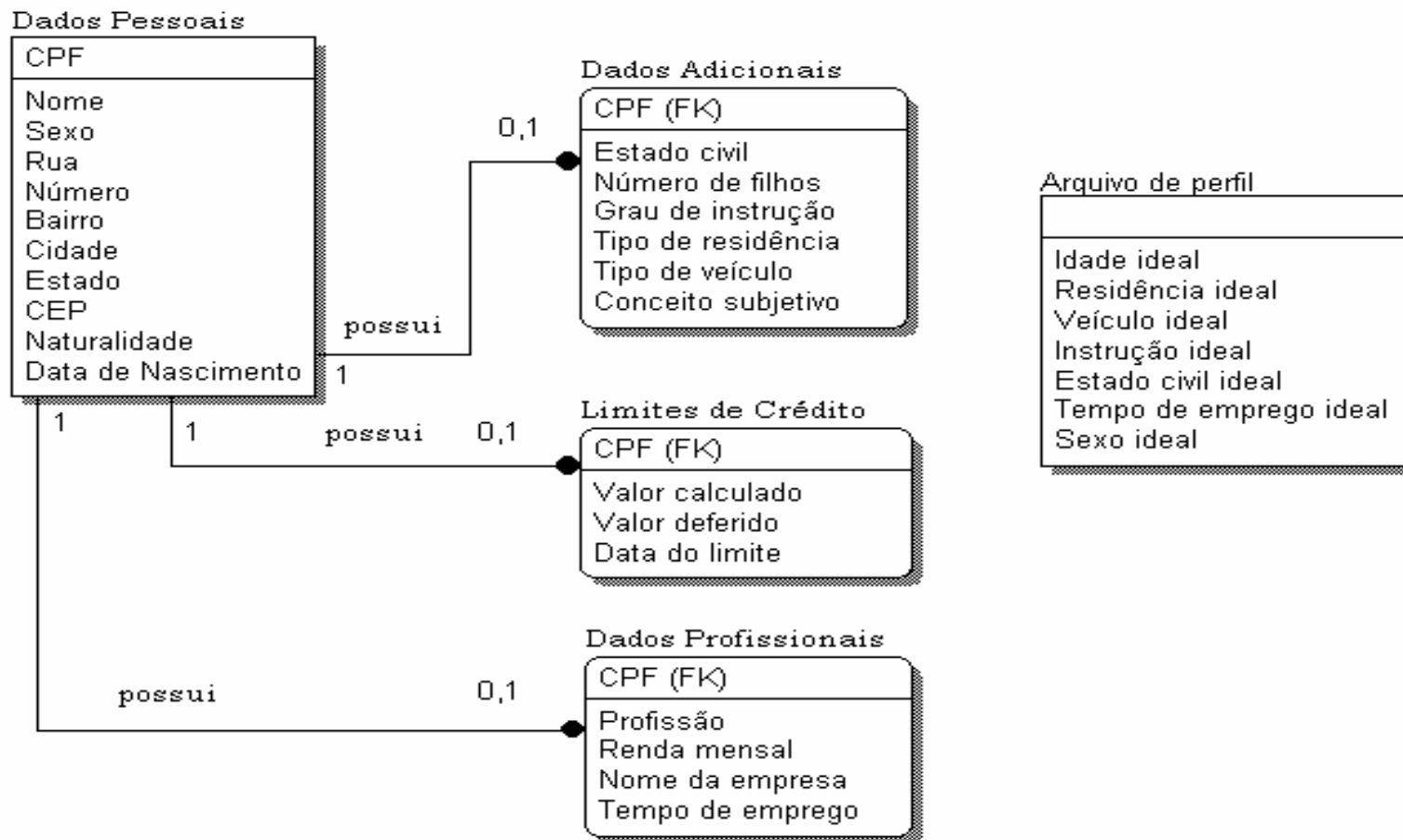
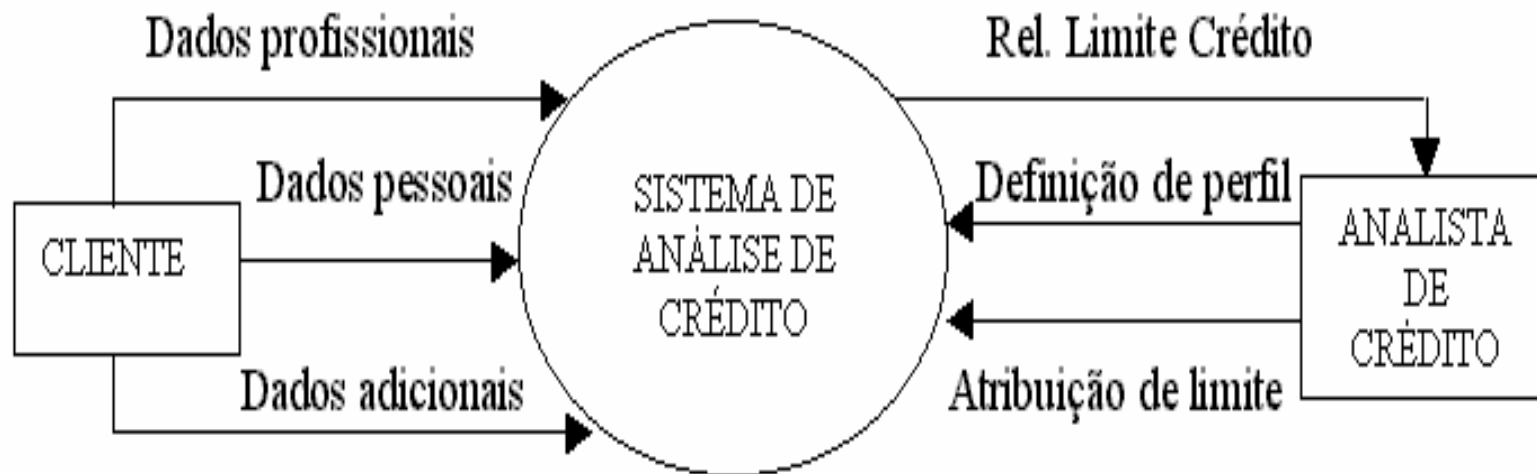


Diagrama de Fluxo de Dados (DFD)



Implementação



Descrição do protótipo

- ✓ Cadastros
 - ▶▶ Dados pessoais
 - ▶▶ Dados profissionais
 - ▶▶ Dados adicionais
- ✓ Definição de perfil
- ✓ Cálculo de limite de crédito

Resultados Obtidos



← Testes realizados

← Resultados

Conclusão



- Considerações sobre os resultados
- Dificuldades encontradas
- Sugestões para trabalhos futuros