

Software de apoio à avaliação e
seleção de ferramentas CASE
baseado na Norma
ISO/IEC 14102

Aluno: Jair Weinrich

Orientador: Everaldo Artur Grahl

Roteiro

- Introdução
- Objetivo do TCC
- Ferramentas CASE
- Norma ISO/IEC 14102
- Apresentação do software
- Avaliações de ferramentas CASE
- Conclusões
- Sugestões

Introdução

- Uso de metodologias de desenvolvimento de sistemas
- Automação das metodologias: ferramentas CASE
- Avaliar e selecionar ferramentas CASE

Objetivo do TCC

- Especificar e implementar um software de apoio à avaliação e seleção de ferramentas CASE, seguindo procedimentos, recomendações e critérios baseados na Norma ISO/IEC 14102 – Avaliação e seleção de ferramentas CASE

Ferramentas CASE

- CASE é:
 - automação do desenvolvimento de software
 - automação da automação
 - produtividade e qualidade
 - mais especificação de projeto e análise de requisitos, menos codificação e manutenção

Ferramentas CASE

- Algumas características:
 - orientação gráfica
 - mais baratas que a construção tradicional
 - de fácil manutenção

Ferramentas CASE

- Algumas vantagens:
 - maior ênfase no projeto
 - maior sincronização projeto-implementação
 - reduzem o risco de falhas e surpresas
 - reduzem o tempo de desenvolvimento

Ferramentas CASE

- O mercado
- Avaliar para selecionar
- Introduzir na organização
- O futuro

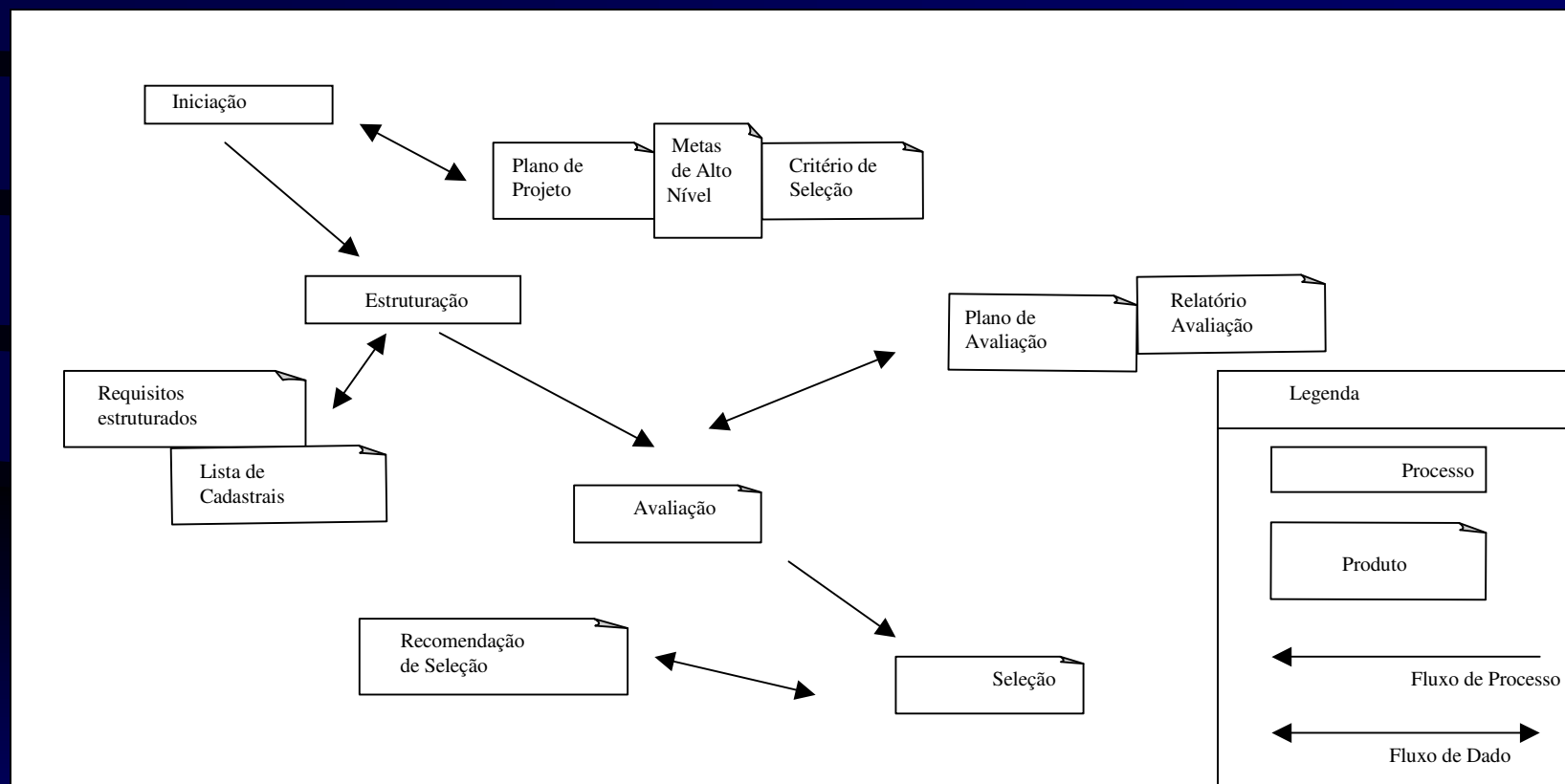
Norma ISO/IEC 14102

Avaliação e seleção de ferramentas CASE

- Define uma seqüência de processos e um conjunto estruturado de características de ferramentas CASE, para uso na avaliação técnica e seleção definitiva de uma ferramenta

Norma ISO/IEC 14102

Visão geral



Norma ISO/IEC 14102

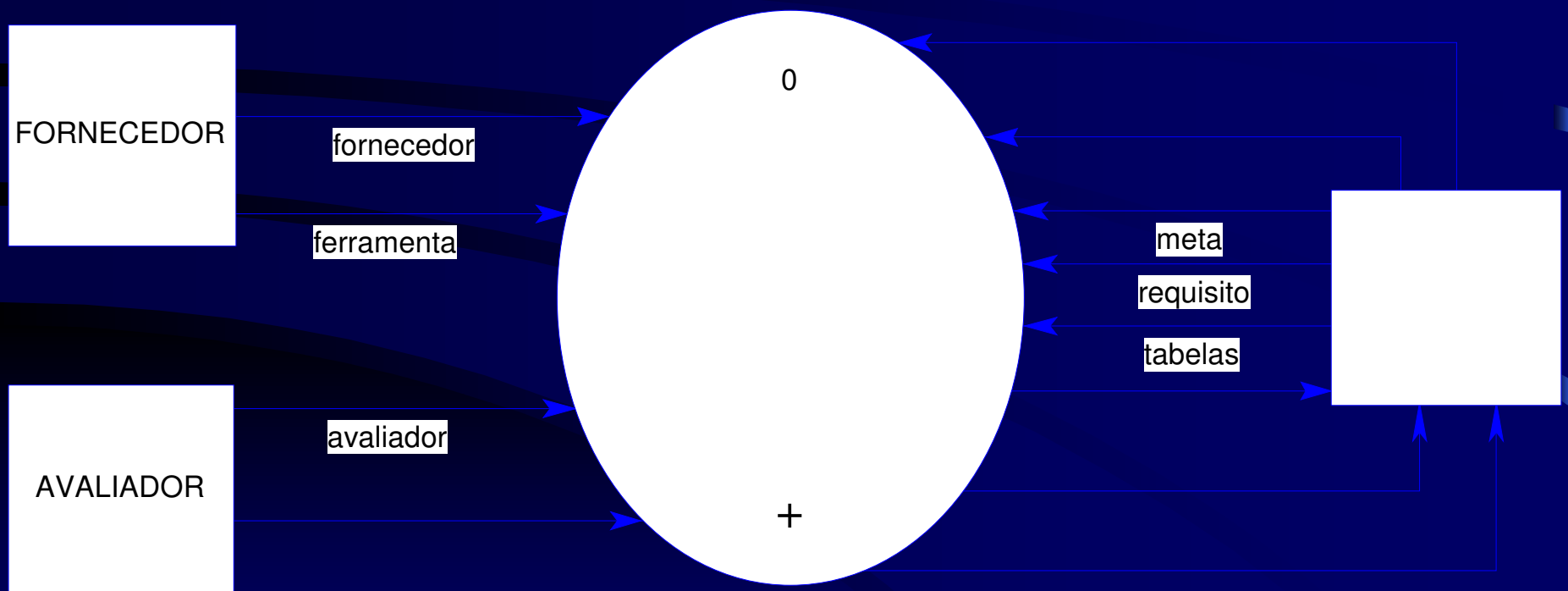
- Características de ferramentas CASE:
 - funcionalidade:
 - processo do ciclo de vida
 - uso da ferramenta CASE
 - características gerais de qualidade

Software

- Objetivo:
 - apoiar a avaliação e seleção de ferramentas CASE, através da utilização de questionários

Abrangência do Software

Diagrama de Contexto



Avaliações de ferramentas CASE

- Designer 2000
- Dr. CASE
- ErWin
- Genexus
- Playground
- Power Designer
- Rational Rose
- System Architect

Conclusões

- Utilizar metodologias de desenvolvimento
- Automatizar as metodologias: uso de CASE
- Avaliar para selecionar a melhor ferramenta
- O software:
 - uso didático
 - facilita a adoção da Norma ISO/IEC 14102
- O futuro: metodologias e CASE

Sugestões

- Melhorar o software:
 - incluir o planejamento e controle do projeto
 - incluir comentários para as notas atribuídas
- Mapear as organizações da região que desenvolvem software quanto ao uso de metodologias e ferramentas CASE