



# FUNDAÇÃO UNIVERSIDADE REGIONAL DE BLUMENAU

## PROCESSO SELETIVO PÚBLICO E SIMPLIFICADO EDITAL PSPS\_TA N° 08/2017

Cargo: **ASSISTENTE OPERACIONAL**

### INSTRUÇÕES

- Nesta prova, você encontrará:  
05 (cinco) questões de Língua Portuguesa,  
05 (cinco) questões de Conhecimentos Gerais e  
10 (dez) questões de Conhecimentos Específicos.
- Você está recebendo um **Caderno** com um total de 20 questões do tipo múltipla escolha, uma **Folha Intermediária de Respostas** e um **Cartão-Resposta**.
- Leia atentamente todas as questões e assinale a alternativa que julgar correta ou mais adequada. Lembre-se de que, para cada questão, existe apenas uma alternativa **correta**.
- Utilize a **Folha Intermediária de Respostas** para registrar as alternativas escolhidas. Essa folha ficará em seu poder para conferência com o gabarito a ser publicado.
- Depois de preencher a **Folha Intermediária de Respostas**, transcreva as alternativas escolhidas para o **Cartão-Resposta**, preenchendo, **forte e completamente, a bolha** com caneta esferográfica azul-escura ou preta. Não faça outro tipo de marca na bolha nem utilize outro tipo de caneta.
- No **Caderno de Questões**, você poderá fazer as anotações de que necessitar.
- O **Cartão-Resposta** e o **Caderno de Questões** serão devolvidos ao fiscal.
- Assine e date, no verso, o **Cartão-Resposta**.
- Você não poderá sair da sala de prova antes de transcorrida 1 (uma) hora.
- Os três últimos candidatos permanecerão na sala até o término das provas.
- Duração da Prova: 2h.

#### INSTRUÇÕES PARA PREENCHIMENTO DO CARTÃO-RESPOSTA

MARQUE ASSIM: 

NUNCA MARQUE ASSIM: 

**AGUARDE A ORDEM PARA ABRIR ESTE CADERNO DE QUESTÕES**

Nome Legível do Candidato

Assinatura do Candidato

Blumenau, 25 de setembro de 2017.

## QUESTÕES DE LÍNGUA PORTUGUESA

Leia o texto abaixo e resolva as questões 1, 2 e 3.

### **Insônia: usar celular antes de dormir é péssimo para o sono**

**Se** você tem o hábito de usar o celular na cama antes de dormir, saiba que esse costume é péssimo para o sono. A especialista em medicina do sono Luciana Palombini, da ABS (Associação Brasileira do Sono), explicou que \_\_\_\_\_ dois problemas ligados ao aparelho móvel: \_\_\_\_\_ luz azul que provoca estímulos e o fato de \_\_\_\_\_ pessoa ficar conectada deixando o cérebro ativo em um momento que deveria ser de relaxamento. [...]

**Segundo** Luciana, a insônia afeta 40% da população. Ansiedade e depressão, uso de alguns medicamentos, bebida alcoólica, distúrbios do sono são algumas das causas do problema. “O estresse piora a insônia e a insônia piora o estresse. Mas muitas vezes as pessoas precisam ter mudança no estilo de vida que está dificultando o sono”.

**De acordo com** a especialista, a falta de sono em curto prazo pode provocar sonolência, irritabilidade e fadiga. Mas a privação crônica pode trazer impactos graves a saúde, com doenças crônicas, como doenças cardiovasculares e diabetes, entre outras.[...]

Disponível em: <http://noticias.r7.com> Acesso em 09/set/2017. [adaptado]

- 1- Assinale a alternativa que completa correta e respectivamente as lacunas do trecho “A especialista em medicina do sono Luciana Palombini, da ABS (Associação Brasileira do Sono), explicou que \_\_\_\_\_ dois problemas ligados ao aparelho móvel: \_\_\_\_\_ luz azul que provoca estímulos e o fato de \_\_\_\_\_ pessoa ficar conectada deixando o cérebro ativo em um momento que deveria ser de relaxamento.”:  
(A) a – a – a  
(B) há – há – há  
(C) a – a – a  
(D) há – a – a  
(E) a – há – há
- 2- Propositadamente foi retirado o acento indicativo de crase em um trecho do texto. Assinale o trecho em que deve ser usada a crase:  
(A) ...privação crônica pode trazer impactos graves a saúde.  
(B) A especialista em medicina do sono Luciana Palombini, da ABS (Associação Brasileira do Sono), explicou...  
(C) ... a insônia afeta 40% da população.  
(D) O estresse piora a insônia e a insônia piora o estresse.  
(E) Mas a privação crônica pode trazer impactos graves...
- 3- Observe as palavras destacadas, nos inícios dos parágrafos do texto *Insônia: usar celular antes de dormir é péssimo para o sono*: SE, SEGUNDO, DE ACORDO COM. Assinale a alternativa que indica correta e respectivamente a relação que elas estabelecem no texto:  
(A) Causa – finalidade – finalidade.  
(B) Condição – conformidade – conformidade.  
(C) Consequência – oposição – oposição.  
(D) Condição – tempo – tempo.  
(E) Causa – consequência – consequência.

Leia o texto abaixo e resolva as questões 4 e 5:

### **Setembro Amarelo**

Neste mês, é \_\_\_\_\_ a campanha de prevenção do suicídio, o Setembro Amarelo. [...] Segundo a OMS, quase 100% dos suicídios estão relacionados a transtornos mentais. Por isso, são potencialmente evitáveis. Entretanto, ainda não sabemos lidar bem com as questões de saúde mental. Ainda há muito preconceito envolvido e as pessoas \_\_\_\_\_ vergonha de falar quando não estão bem e de pedir ajuda. Ou mesmo, quando alguém parece não estar bem, muitas vezes não se sabe como ajudar.[...]

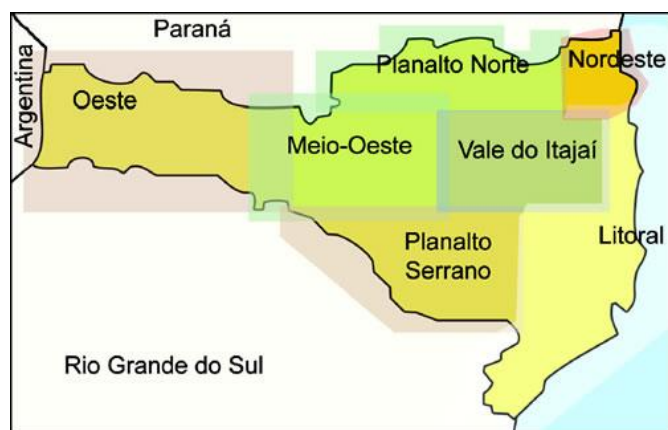
Disponível em: <http://dc.clicrbs.com.br/sc/Acesso> em 01/set/2017. [adaptado]

- 4- Em se tratando de concordância, assinale a alternativa que completa correta e respectivamente as lacunas do texto **Setembro Amarelo**:  
(A) realizado – têm  
(B) realizada – tem  
(C) realizada – têm  
(D) realizado – tem  
(E) realizada – teem

- 5- No texto **Setembro Amarelo**, observe o trecho "...quando **alguém** parece **não** estar **bem**...". Assinale a alternativa que contém a classe de palavras correta dos vocábulos destacados, na ordem:
- (A) Advérbio – preposição – adjetivo.
  - (B) Substantivo – conjunção – adjetivo.
  - (C) Advérbio – advérbio – advérbio.
  - (D) Substantivo – preposição – adjetivo.
  - (E) Pronome – advérbio – advérbio.

## QUESTÕES DE CONHECIMENTOS GERAIS

- 6- O mapa abaixo apresenta regiões de Santa Catarina.



- Observe o mapa e assinale a alternativa que indica a região onde estão situados os municípios de Lages, São Joaquim, Urubici e Bom Jardim da Serra, considerados os mais frios de Santa Catarina:
- (A) Meio Oeste.
  - (B) Planalto Norte.
  - (C) Planalto Serrano.
  - (D) Vale do Itajaí.
  - (E) Litoral.
- 7- A manutenção da ordem pública, a tranquilidade, o respeito às leis e os costumes que mantêm a adequada convivência em uma sociedade, com a total preservação dos direitos de seus cidadãos, é conceituada como:
- (A) Policiamento comunitário.
  - (B) Segurança pública.
  - (C) Direitos humanos.
  - (D) Gestão pública.
  - (E) Patrulhamento policial.
- 8- Lamentavelmente, no final do mês de agosto, em um acidente com uma lancha, morreram 18 pessoas. O acidente aconteceu na Baía de Todos os Santos. A referida baía está localizada no estado:
- (A) De Sergipe.
  - (B) Do Rio de Janeiro.
  - (C) De Alagoas.
  - (D) Do Espírito Santo.
  - (E) Da Bahia.
- 9- Leia e preencha a lacuna:  
\_\_\_\_\_ é o conjunto de medidas para preservar ou modificar as condições do meio ambiente para prevenir doenças e promover a saúde, além de melhorar a qualidade de vida da população e facilitar a atividade econômica.  
Assinale a alternativa que preenche corretamente a lacuna:
- (A) Saneamento.
  - (B) Saúde pública.
  - (C) Ecologia.
  - (D) Equilíbrio ambiental.
  - (E) Biossegurança

10- Observe a imagem abaixo e assinale a alternativa que está diretamente associada a ela:



- (A) Urgência e emergência.
- (B) Cooperação.
- (C) Diversidade.
- (D) Acessibilidade.
- (E) Intransitabilidade.

### QUESTÕES DE CONHECIMENTOS ESPECÍFICOS

11- Utilizando tijolos com dimensão 4 x 8 x 19cm, será elevada uma parede de alvenaria com 3 metros de pé direito, 40 metros de comprimento e 11 cm de espessura acabada, medidos após acabamento com revestimento de 1,5 cm em média de cada lado da alvenaria. Considerando junta de assentamento de 1 cm e desconsiderando os elementos estruturais dessa alvenaria, qual será a quantidade de tijolos, em milheiros, que será utilizada nesta parede de alvenaria?

- (A) 10.
- (B) 9.
- (C) 15.
- (D) 8.
- (E) 12.

12- Dentro das atribuições do Assistente Operacional está também de auxiliar o profissional em manutenção e instalações hidráulicas. Sendo assim, foi solicitado ao assistente operacional que fosse até ao almoxarifado buscar uma junção soldável de 45°. Qual das imagens abaixo está sendo representada por uma junção soldável de 45°?



Figura 1



Figura 2



Figura 3



Figura 4



Figura 5

- (A) Figura 5.
- (B) Figura 1.
- (C) Figura 4.
- (D) Figura 2.
- (E) Figura 3.

13- O Assistente Operacional poderá ser solicitado para auxiliar também os trabalhos de pintura. Leia com atenção e responda o que define o enunciado abaixo com a alternativa correta.

“Mistura de solventes e diluentes cuja função básica é ajustar a viscosidade ou a consistência de fornecimento ou uso, podendo também ser usado para a limpeza do equipamento de aplicação”.

De qual material estamos falando?

- (A) Verniz.
- (B) Tinta óleo.
- (C) Tinta látex.
- (D) Resina acrílica.
- (E) Thinner.

14- Auxiliando os trabalhos de hidráulica juntamente com um encanador na instalação de um chuveiro, este solicitou que o Assistente Operacional fosse até ao almoxarifado buscar um registro de pressão. Observe as imagens abaixo e identifique o registro solicitado.

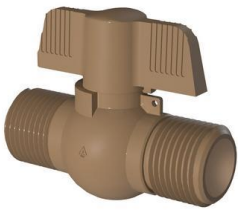


Figura 1



Figura 2



Figura 3



Figura 4



Figura 5

A resposta correta é:

- (A) Figura 3.
  - (B) Figura 1.
  - (C) Figura 4.
  - (D) Figura 2.
  - (E) Figura 5.
- 15- A solda TIG é uma solda muito usada e de fácil aplicação porém, precisa de um gás específico para que seja feita a união das peças com perfeição. O mecânico soldador solicitou ao Assistente Operacional que substituísse a garrafa de gás vazia por uma cheia. Qual é este gás?
- (A) Acetileno.
  - (B) Argônio.
  - (C) Oxigênio.
  - (D) Nitrogênio.
  - (E) Gás GLP.
- 16- Que tipos de materiais devem ser misturados para fazer uma argamassa para contra piso?
- (A) Areia fina, cal e cimento.
  - (B) Areia média cal e cimento.
  - (C) Areia média e cimento
  - (D) Areia média, cal virgem e cimento.
  - (E) Areia média e cal hidratada.
- 17- Um profissional de marcenaria solicitou ao Assistente Operacional que recortasse um semicírculo em uma chapa de compensado. Qual das máquinas relacionadas abaixo ele deverá usar para este trabalho?
- (A) Serra circular.
  - (B) Serra tico-tico.
  - (C) Serra topiadeira.
  - (D) Tupia.
  - (E) Serrote.
- 18- Assinale a alternativa que contém apenas as ferramentas e equipamentos adequados para executar pequenos reparos de eletricidade:
- (A) Fita de teflon, fita isolante, abraçadeira e alicate.
  - (B) Fita de teflon, fita isolante, chave de fenda e cola de contato.
  - (C) Fita isolante, multímetro, chave de grifo e alicate.
  - (D) Fita isolante, multímetro, chave de fenda e alicate.
  - (E) Fita de teflon, fita isolante, chave de fenda e alicate.
- 19- Complete a frase abaixo com a alternativa correta.
- A \_\_\_\_\_ é uma ferramenta utilizada nos serviços de serralheria, que tem a superfície bem áspera e é utilizada no início do trabalho para a remoção rápida de grande volume de material.
- (A) Lima agulha.
  - (B) Lima fina.
  - (C) Lima bastarda.
  - (D) Lima primeiro corte.
  - (E) Lima segundo corte.

**20-** Acerca das ferramentas utilizadas na manutenção e nos consertos da rede de água e esgoto, analise as afirmativas abaixo e identifique as corretas:

- I- Chave de boca: ferramenta manual destinada a segurar, puxar, dobrar e girar objetos de formatos variados. Em trabalhos leves tem a função de uma morsa possuindo regulagem de abertura das garras e variação no tipo de mordente.
- II- Chave de grifo: ferramenta específica para instalação e manutenção hidráulica. Sendo regulável, a chave é versátil e de fácil manuseio.
- III- Tarraxa: destinada a fazer roscas em canos de PVC ou ferro galvanizado.
- IV- Alicata de pressão: utilizado para apertar ou afrouxar porcas e parafusos, de perfil quadrado ou sextavado. Pode apresentar uma ou duas bocas com medidas expressas em milímetros ou polegadas.

Estão corretas apenas as alternativas:

- (A) II e III.
- (B) I e II.
- (C) III e IV.
- (D) I e IV.
- (E) II, III e IV.



# FUNDAÇÃO UNIVERSIDADE REGIONAL DE BLUMENAU

## PROCESSO SELETIVO PÚBLICO E SIMPLIFICADO EDITAL PSPS\_TA N° 08/2017

### FOLHA INTERMEDIÁRIA DE RESPOSTAS

Questões	RESPOSTAS				
01	A	B	C	D	E
02	A	B	C	D	E
03	A	B	C	D	E
04	A	B	C	D	E
05	A	B	C	D	E
06	A	B	C	D	E
07	A	B	C	D	E
08	A	B	C	D	E
09	A	B	C	D	E
10	A	B	C	D	E
11	A	B	C	D	E
12	A	B	C	D	E
13	A	B	C	D	E
14	A	B	C	D	E
15	A	B	C	D	E
16	A	B	C	D	E
17	A	B	C	D	E
18	A	B	C	D	E
19	A	B	C	D	E
20	A	B	C	D	E

#### INFORMAÇÕES

O inteiro teor da prova e o gabarito da prova objetiva serão divulgados até às 20h do dia 25 de setembro de 2017, no endereço eletrônico [www.furb.br/concursoexterno](http://www.furb.br/concursoexterno), link Concurso FURB - PSPS Técnico Administrativo - Edital 08/2017.

Blumenau, 25 de setembro de 2017.